

# Catálogo

2023- 2024





## DAM

### T 233

**NUEVO**

**MT** Acero Inoxidable **M** 7 x 27.5 cm **E** 50 Pzas

**MI** 8 x 10 cm **TI** Grabado Láser / Serigrafía / Tampografía

Termo insulado al vacío con doble pared de acero inoxidable, base de corcho y tapa enroscable. Cap. 500 ml.



## FAGUS

### T 232

**NUEVO**

**MT** Acero Inoxidable **M** 8.7 x 18.5 cm **E** 30 Pzas

**MI** 7 x 8 cm **TI** Grabado Láser / Serigrafía / Tampografía

Termo insulado al vacío con doble pared de acero inoxidable, acabado rugoso, base de corcho y tapa de cierre a presión. Cap. 600 ml.





## CAOBA

T 81

**MT** Acero Inoxidable **M** 6.5 x 23 cm **E** 50 Pzas

**MI** 5 x 6 cm **TI** Grabado Láser / Tampografía / Serigrafía

Termo insulado al vacío con doble pared de acero inoxidable y acabado rubber. Incluye tapa enroscable con simulación de madera y filtro de infusión. Cap. 450 ml.



## CARMEL

T 142

**MT** Acero Inoxidable **M** 6 x 21 cm **E** 60 Pzas

**MI** 6 x 14 cm **TI** Grabado Láser / Tampografía / Serigrafía

Termo insulado al vacío con doble pared de acero inoxidable y acabado rugoso. Incluye tapa enroscable y filtro de infusión. Cap. 400 ml.



# TMPS 198

## TERMO AIMANT

Doble pared. Cerrado al vacío. Pared interna y externa acero inoxidable. Tapa de rosca. Banda de silicón texturizada antiderrapante. Mantiene temperatura caliente 8 hrs y temperatura fría 12 hrs aproximadamente. Incluye caja individual.

**Medida:**

7.5 x 28.5 cm

**Material:**

Acero Inoxidable / Silicón

**Capacidad:**

700 ml

**Colores Disponibles:**

G/N

**Datos de Impresión:**

Láser / Serigrafía

5.5 x 10 cm



**NUEVOS**  
PROMOCIONALES 2024

# TMPS 77

## TERMO YUKSHIN

Doble pared. Cerrado al vacío. Pared interna y externa de acero inoxidable. Incluye tapa de plástico con válvula de seguridad. Mantiene temperatura caliente 6 hrs y temperatura fría 8 hrs aproximadamente. Incluye caja individual.

**Medida:**

8.7 x 17.7 cm

**Material:**

Acero Inoxidable / Plástico

**Capacidad:**

550 ml

**Colores Disponibles:**

AC/AM/B/N/P/S

**Datos de Impresión:**

Láser / Serigrafía / Tampografía

6 x 12 cm



**NUEVOS**

COLORES 2024

# TMPS 199

## TERMO ZINAT

Doble pared. Cerrado al vacío. Pared interna y externa de acero inoxidable. Terminado rugoso. Tapa con asa de plástico con sistema de rosca. Sobretapa con cierre push y seguro antiderrame. Incluye popote. Mantiene temperatura caliente 6 hrs y temperatura fría hasta 12 hrs. Caja individual incluida.

**Medida:**

10.5 x 27.5 cm

**Material:**

Acero Inoxidable / Plástico

**Capacidad:**

1,300 ml

**Colores Disponibles:**

BE/N

**Datos de Impresión:**

Láser

7 x 10 cm



**NUEVOS**  
PROMOCIONALES 2024



## PANDA

T 114

**MT** Acero Inoxidable / Bambú **M** 7 x 20.8 cm **E** 50 Pzas

**MI** 7 x 10 cm **TI** Grabado Láser / Serigrafía / Tampografía

Termo insulado al vacío con doble pared de acero inoxidable y acabado de bambú. Incluye tapa enroscable y filtro de infusión. Cap. 400 ml.



## CEDRO

T 156

**MT** Acero Inoxidable **M** 6.5 x 23.5 cm **E** 50 Pzas **MI** 6 x 6 cm **TI** Grabado Láser / Tampografía / Serigrafía

Termo insulado al vacío con doble pared de acero inoxidable y acabado tipo madera. Incluye tapa enroscable y filtro de infusión. Cap. 500 ml.





## TAKE T 229

NUEVO



**MT** Acero Inoxidable / Bambú **M** 8.7 x 18.3 cm **E** 50 Pzas

**MI** 4 x 5 cm **TI** Grabado Láser / Serigrafía / Tampografía

Termo con acabado rugoso insulated al vacío, con detalle en bambú, doble pared de acero inoxidable y tapa de cierre a presión. Cap. 600 ml.



## CIDER T 230

NUEVO



**MT** Acero Inoxidable / Bambú **M** 6.9 x 22.5 cm **E** 30 Pzas

**MI** 7 x 10 cm **TI** Grabado Láser / Serigrafía / Tampografía

Termo insulated al vacío con acabado de bambú, doble pared de acero inoxidable, rejilla metálica y tapa enroscable con asa de plástico. Cap 450 ml.





# HIMALAYA

T 151

NUEVOS  
COLORES

**MT** Acero Inoxidable **M** 8.7 x 17.5 cm **E** 24 Pzas **MI** 6 x 5.5 cm **TI** Grabado Láser / Tampografía / Serigrafía

Termo insulado al vacío con doble pared de acero inoxidable y acabado rugoso. Incluye tapa de cierre a presión. Cap. 500 ml.



# CABANNA

## T 88



**MT** Acero Inoxidable / Rubber **M** 10 x 20 cm **E** 20 Pzas

**MI** 10 x 8 cm **TI** Grabado Láser / Grabado CO2 / Serigrafía

Termo insulated al vacío con doble pared de acero inoxidable y acabado rubber. Incluye tapa de cierre a presión y boquilla de seguridad. Cap. 870 ml.





## MOSCÚ

### T 89

MT Acero Inoxidable 
 M 8.5 x 18.5 cm 
 E 60 Pzas 
 MI 13 x 8 cm 
 TI Grabado Láser / Serigrafía

Termo insulated al vacío con doble pared de acero inoxidable y acabado rubber.  
 Incluye tapa de cierre a presión y boquilla de seguridad. Cap. 500 ml.



# AFFOGATO

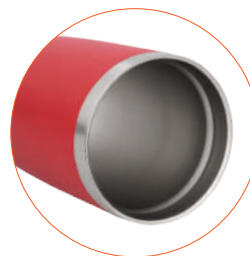
T 137



MT Acero Inoxidable M 8.7 x 19.5 cm E 60 Pzas MI 8 x 5 cm

TI Grabado Láser / Tampografía / Serigrafía

Termo insulado al vacío con doble pared de acero inoxidable y acabado rugoso. Incluye tapa de cierre a presión. Cap. 500 ml.





## SILVESTRE

NUEVO

T 198

MT Acero Inoxidable M 7.3 x 23.1 cm E 36 Pzas MI 7 x 8 cm

TI Grabado Láser / Serigrafía / Tampografía

Termo de acero inoxidable, con acabado rugoso, insulated al vacío, su tapa enroscable cuenta con boquilla abatible, popote y asa en la parte superior. Cap 650 ml.



## STINGER

T 185

MT Acero Inoxidable / Plástico M 7 x 22.5 cm E 50 Pzas

MI 7 x 14 cm TI Grabado Láser / Tampografía / Serigrafía

Termo insulated al vacío con doble pared de acero inoxidable y acabado rugoso. Su tapa enroscable cuenta con asa, boquilla abatible y popote de plástico. Cap. 520 ml.



**MELISSA**

T 196

**NUEVO****MT** Acero Inoxidable **M** 8.8 x 24 cm **E** 36 Pzas**MI** 9 x 7 cm **TI** Grabado Láser / Serigrafía / Tampografía

Termo con glitter, insulated al vacío, con tapa enroscable.  
Incluye popote. Cap. 900 ml.

**MAK**

T 34

**MT** Acero Inoxidable **M** 10 x 20 cm **E** 20 Pzas **MI** 10 x 8 cm **TI** Grabado Láser / Serigrafía / Tampografía

Termo insulated al vacío con doble pared de acero inoxidable. Incluye tapa de cierre a presión y boquilla de seguridad. Cap. 870 ml.





## GLOSS

### T 197

**NUEVO**



**MT** Acero Inoxidable **M** 8.8 x 19.4 cm **E** 36 Pzas

**MI** Abajo: 7 x 6 cm / Arriba: 8 x 5 cm **TI** Grabado Láser / Serigrafía / Tampografía

| Termo con glitter, insulated al vacío, con tapa enroscable. Cap 650 ml.



## KAO

### T 102



**MT** Acero Inoxidable **M** 8.7 x 16.8 cm **E** 24 Pzas **MI** 9 x 7 cm **TI** Grabado Láser / Serigrafía / Tampografía

| Termo insulated al vacío con doble pared de acero inoxidable. Incluye tapa de cierre a presión, boquilla de seguridad, boquilla de silicona para popote y un popote metálico. Cap. 580 ml.



## DUVA

### T 35

NUEVOS  
COLORES

**MT** Acero Inoxidable **M** 8,5 x 18,5 cm **E** 60 Pzas **MI** 13 x 8 cm **TI** Grabado Láser / Tampografía / Serigrafía

Termo insulado al vacío con doble pared de acero inoxidable. Incluye tapa de cierre a presión y boquilla de seguridad. Cap. 500 ml.



## BENTLEY

### T 181

**MT** Acero Inoxidable **M** 8,5 x 19,5 cm **E** 36 Pzas

**MI** 7 x 5 cm **TI** Grabado Láser / Tampografía



Termo insulado al vacío con doble pared de acero inoxidable. Incluye tapa de cierre a presión, boquilla de seguridad y asa lateral. Cap. 650 ml.







## RISTRETTO

T 74

**MT** Acero Inoxidable **M** 8.8 x 20 cm **E** 30 Pzas **MI** 5 x 3.5 cm **TI** Grabado Láser / Tampografía / Serigrafía

Termo insulated al vacío con doble pared de acero inoxidable. Incluye tapa de cierre a presión. Cap. 720 ml.



## KING

T 138

**MT** Acero Inoxidable **M** 7 x 20.5 cm **E** 30 Pzas

**MI** 6 x 16 cm **TI** Grabado Láser / Tampografía / Serigrafía

Termo insulated al vacío con doble pared de acero inoxidable y acabado rugoso. Incluye tapa de cierre a presión con seguro deslizable y asa lateral. Cap. 620 ml.

**NUEVO**

## MARVEL

T 207

**MT** Acero Inoxidable **M** 8.2 x 32 cm **E** 50 Pzas **MI** 8 x 11 cm **TI** Grabado Láser / Serigrafía / Tampografía

Termo de doble pared de acero inoxidable con acabado rugoso, insulated al vacío con tapa enroscable y correa de silicón. Cap. 1000 ml.



## MUMBAI

T 108

**MT** Acero Inoxidable **M** 7 x 22 cm **E** 50 Pzas **MI** 6 x 8 cm

**TI** Grabado Láser / Tampografía / Serigrafía

Termo insulated al vacío con doble pared de acero inoxidable. Incluye tapa metálica enroscable con asa de silicón. Cap. 500 ml.





Acabado  
Rubber

## LORO

### T 186

**MT** Acero Inoxidable / Plástico **M** 7.5 x 22.5 cm **E** 50 Pzas **MI** 7 x 4 cm **TI** Grabado Láser / Tampografía / Serigrafía

Termo insulated al vacío con doble pared de acero inoxidable, acabado rubber y tapa enroscable.  
Cap. 500 ml.





## TARAZÚ

T 76

**MT** Acero Inoxidable **M** 6.5 x 22.5 cm **E** 50 Pzas **MI** 7 x 9 cm

**TI** Grabado Láser / Tampografía / Serigrafía

Termo insulated al vacío con doble pared de acero inoxidable y acabado rubber. Incluye tapa enroscable y filtro de infusión. Cap. 500 ml.





## VOUS

T 75

**MT** Acero Inoxidable **M** 7.3 x 21.5 cm **E** 50 Pzas **MI** 5 x 6 cm **TI** Grabado Láser / Tampografía / Serigrafía

Termo insulado al vacío con doble pared de acero inoxidable. Incluye tapa enroscable y filtro de infusión. Cap. 500 ml.



## DOLCE

T 170

**MT** Acero Inoxidable **M** 7.5 x 16 cm **E** 60 Pzas

**MI** 6 x 7 cm **TI** Grabado Láser / Tampografía / Serigrafía

Termo insulado al vacío con doble pared de acero inoxidable. Incluye tapa enroscable y boquilla de seguridad. Cap. 450 ml.





## PUSH

NUEVO

T 201

**MT** Acero Inoxidable **M** 6.8 x 22.7 cm **E** 50 Pzas **MI** 9 x 11 cm

**TI** Grabado Láser / Serigrafía / Tampografía

Termo con doble pared de acero inoxidable, tapa enroscable y botón en la parte superior. Cap 450 ml.



## PAGANI

T 183

**MT** Acero Inoxidable **M** 7.5 x 21.5 cm **E** 36 Pzas

**MI** 7 x 16 cm **TI** Grabado Láser / Tampografía / Serigrafía

Termo insulated al vacío con doble pared de acero inoxidable. Incluye tapa enroscable con mecanismo deslizable. Cap. 450 ml.





## FLUBBER

T 194

**MT** Acero Inoxidable **M** 8 x 12 cm **E** 50 Pzas **MI** 6 x 5 cm **TI** Grabado Láser / Tampografía / Serigrafía

Termo insulado al vacío con doble pared de acero inoxidable que brilla en la oscuridad. Incluye tapa de cierre a presión. Cap. 350 ml.



## SIALUM

T 193

**MT** Acero Inoxidable **M** 8.5 x 18.5 cm **E** 25 Pzas

**MI** 13 x 8 cm **TI** Grabado Láser / Tampografía / Serigrafía

Termo insulado al vacío con doble pared de acero inoxidable que brilla en la oscuridad. Incluye tapa de cierre a presión. Cap. 500 ml.

BRILLA  
EN LA  
OSCURIDAD

BRILLA  
EN LA  
OSCURIDAD

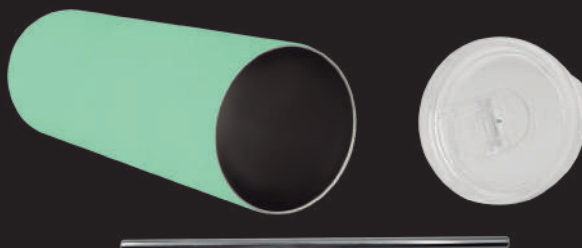
## JELLY

T 192

**MT** Acero Inoxidable **M** 10 x 20 cm **E** 25 Pzas

**MI** 10 x 8 cm **TI** Grabado Láser / Tampografía / Serigrafía

Termo insulado al vacío con doble pared de acero inoxidable que brilla en la oscuridad. Incluye tapa de cierre a presión. Cap. 870 ml.



## LUMIN

T 195

**MT** Acero Inoxidable **M** 7.2 x 21.5 cm **E** 25 Pzas

**MI** 12 x 18 cm **TI** Grabado Láser / Tampografía / Serigrafía

Termo insulado al vacío con doble pared de acero inoxidable que brilla en la oscuridad. Incluye tapa de cierre a presión con boquilla deslizable y popote metálico. Cap. 610 ml.







## ADAM

### T 211

**NUEVO**

**MT** Acero Inoxidable **M** 6.7 x 22 cm **E** 50 Pzas

**MI** 8 x 9 cm **TI** Grabado Láser / Serigrafía / Tampografía

Termo con doble pared de acero inoxidable, infusor y correa. Cap 500 ml.



## ECLIPSE

### T 162

**MT** Acero Inoxidable **M** 6.5 x 20.8 cm **E** 50 Pzas

**MI** 6 x 7 cm **TI** Grabado Láser / Tampografía / Serigrafía

Termo insulado al vacío con doble pared de acero inoxidable y acabado rugoso. Incluye tapa enroscable. Cap. 500 ml.



## ASTON

T 103

**MT** Acero Inoxidable **M** 6.5 x 29 cm **E** 25 Pzas

**MI** 9 x 15 cm **TI** Grabado Láser / Tampografía / Serigrafía

Termo insulado al vacío con doble pared de acero inoxidable y acabado rugoso. Incluye tapa enroscable con cintilla de silicón y asa en la parte superior. Cap. 670 ml.



## LINCOLN

T 77

**MT** Acero Inoxidable **M** 6.7 x 24.5 cm **E** 40 Pzas

**MI** 6 x 7 cm **TI** Grabado Láser / Tampografía / Serigrafía

Termo insulado al vacío con doble pared de acero inoxidable. Incluye tapa enroscable. Cap. 500 ml.





## CAMARO

T 188

MT Acero Inoxidable 
 M 8.5 x 23 cm 
 E 40 Pzas 
 MI 8 x 10 cm 
 TI Grabado Láser / Tampografía / Serigrafía

Termo insulado al vacío con doble pared de acero inoxidable y acabado rugoso.  
 Incluye tapa enroscable con boquilla y asa en la parte superior. Cap. 800 ml.





## HIKE

T 163

**MT** Acero Inoxidable **M** 7.5 x 23.5 cm **E** 50 Pzas

**MI** Parte negra: 6 x 3.5 cm Base plateada: 6 x 2.5 cm **TI** Grabado Láser / Tampografía / Serigrafía

Termo insulated al vacío con doble pared de acero inoxidable. Incluye tapa y boquilla enroscables, además de una cuerda para mejor agarre. Cap. 500 ml.



## CAVALIER

T 179

**MT** Acero inoxidable **M** 7.5 x 26.5 cm **E** 36 Pzas

**MI** 7 x 14 cm **TI** Grabado Láser / Tampografía / Serigrafía

Termo insulated al vacío con doble pared de acero inoxidable. Incluye tapa con asa lateral y boquilla con cierre de seguridad. Cap. 700 ml.





## CIRCUS

T 180

**MT** Acero Inoxidable **M** 8 x 26.5 cm **E** 36 Pzas

**MI** 7 x 17 cm **TI** Grabado Láser / Tampografía / Serigrafía

Termo insulated al vacío con doble pared de acero inoxidable. Incluye tapa enroscable con boquilla y asa lateral. Cap. 700 ml.



## KOFI

T 109

**MT** Acero Inoxidable **M** 7 x 23.5 cm **E** 50 Pzas

**MI** 7 x 8 cm **TI** Grabado Láser / Tampografía / Serigrafía

Termo insulated al vacío con doble pared de acero inoxidable. Incluye tapa enroscable con asa y base de metal. Cap. 500 ml.

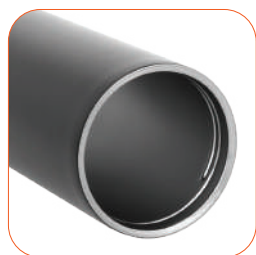


## VENTI

T 123

**MT** Acero Inoxidable **M** 7 x 26.5 cm **E** 25 Pzas **MI** 7 x 8 cm **TI** Grabado Láser / Tampografía / Serigrafía

Termo insulado al vacío con doble pared de acero inoxidable. Incluye tapa enroscable metálica. Cap. 620 ml.



## SWISS

T 143

**MT** Acero Inoxidable **M** 6.8 x 20.5 cm **E** 50 Pzas

**MI** 6 x 10 cm **TI** Grabado Láser / Tampografía / Serigrafía

Termo insulado al vacío con doble pared de acero inoxidable. Incluye tapa enroscable con boquilla de cierre a presión. Cap. 500 ml.



## FORTE

T 86

**MT** Acero Inoxidable **M** 7.5 x 24 cm **E** 24 Pzas **MI** 4 x 5 cm

**TI** Grabado Láser / Tampografía / Serigrafía

Termo insulado al vacío con doble pared de acero inoxidable. Incluye tapa enroscable y asa lateral de silicón. Cap. 580 ml.



## TIBET

T 57

**MT** Acero Inoxidable **M** 6.5 x 25.5 cm **E** 50 Pzas

**MI** 4.5 x 11 cm **TI** Grabado Láser / Tampografía / Serigrafía

Botella térmica insulada al vacío con doble pared de acero inoxidable y tapa enroscable. Cap. 550 ml.



## BUGATTI

T 111

**MT** Acero Inoxidable **M** 6.5 x 25.5 cm **E** 50 Pzas

**MI** 7 x 12 cm **TI** Grabado Láser / Tampografía / Serigrafía

Termo insulated al vacío con doble pared de acero inoxidable. Incluye tapa enroscable y correa de poliéster. Cap. 550 ml.



## TERBUX

T 27

**MT** Acero Inoxidable **M** 8.5 x 20.5 cm **E** 50 Pzas **MI** 4.5 x 10 cm **TI** Grabado Láser / Tampografía / Serigrafía

Termo insulated al vacío con doble pared de acero inoxidable. Incluye tapa enroscable con boquilla de seguridad. Cap. 500 ml.





**GAGA****NUEVO**

T 234

**MT** Acero Inoxidable **M** 8.7 x 17.7 cm **E** 50 Pzas

**MI** 8 x 6 cm **TI** Grabado Láser / Serigrafía / Tampografía

Termo insulado al vacío, con doble pared de acero inoxidable y acabado con glitter. Incluye tapa de cierre a presión y boquilla de seguridad. Cap. 600 ml.

**BLEND**

T 166

**MT** Acero Inoxidable **M** 6.5 x 20.8 cm **E** 50 Pzas

**MI** 6 x 5.5 cm **TI** Grabado Láser / Tampografía / Serigrafía

Termo insulado al vacío con doble pared de acero inoxidable y acabado rugoso. Incluye tapa enroscable de doble funcionalidad (Boquilla normal y popote abatible con protección). Cap. 400 ml.



## CRAYOLA

T 189

**MT** Acero Inoxidable **M** 7 x 20 cm **E** 50 Pzas

**MI** 7 x 12 cm **TI** Grabado Láser / Tampografía / Serigrafía

Termo insulado al vacío con doble pared de acero inoxidable y acabado rugoso. Incluye tapa enroscable con cierre de seguridad. Cap. 500 ml.



## KENUX

T 23

**MT** Acero Inoxidable **M** 6.5 x 23.5 cm **E** 50 Pzas

**MI** 4 x 10 cm **TI** Grabado Láser / Tampografía / Serigrafía

Termo insulado al vacío con doble pared de acero inoxidable. Incluye tapa enroscable con seguro para evitar derrames. Cap. 500 ml.





## TAURO

T 178

**MT** Acero Inoxidable **M** 7.5 x 26.5 cm **E** 36 Pzas

**MI** 7 x 14 cm **TI** Grabado Láser / Tampografía / Serigrafía

Termo insulado al vacío con doble pared de acero inoxidable. Incluye tapa enroscable con asa en la parte superior. Cap. 650 ml.



## EVEREST

T 141

**MT** Acero Inoxidable **M** 8 x 23.5 cm **E** 40 Pzas **MI** 7 x 15 cm

**TI** Grabado Láser / Tampografía / Serigrafía

Termo insulado al vacío con doble pared de acero inoxidable y acabado mate. Incluye tapa enroscable y filtro de infusión. Cap. 800 ml.





## MAKAU

T 164

**MT** Acero Inoxidable **M** 6,5 x 23 cm **E** 50 Pzas

**MI** 6 x 7 cm **TI** Grabado Láser / Tampografía / Serigrafía

Termo insulado al vacío con doble pared de acero inoxidable. Incluye tapa enroscable que puede ser utilizada como taza. Cap. 450 ml.



## BAZUCA

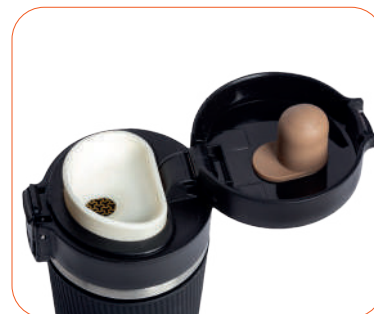
T 140

**MT** Acero Inoxidable **M** 8 x 26 cm **E** 40 Pzas

**MI** 8 x 14 cm **TI** Grabado Láser / Tampografía / Serigrafía

Termo insulado al vacío con doble pared de acero inoxidable. Incluye tapa enroscable que puede ser utilizada como taza y una cinta de poliéster ajustable para sujetarlo. Cap. 800 ml.





## SULLY

T 202

NUEVO

MT Acero Inoxidable 
 M 7.7 x 18.3 cm 
 E 50 Pzas 
 MI 7 x 5 cm 
 TI Grabado Láser / Serigrafía / Tampografía

Termo de acero inoxidable con acabado rugoso, insulated al vacío, tapa enroscable, botón con candado de seguridad y cintillo de silicón. Cap 450 ml.



## TWIST

T 120

MT Acero Inoxidable 
 M 7.7 x 22.5 cm 
 E 60 Pzas

MI 7 x 6 cm 
 TI Grabado Láser / Tampografía / Serigrafía

Termo insulated al vacío con doble pared de acero inoxidable. Incluye tapa enroscable de plástico con boquilla de seguridad. Cap. 500 ml.



## NOGAL

T 121

**MT** Acero Inoxidable **M** 6.7 x 21.5 cm **E** 30 Pzas **MI** 7 x 7 cm **TI** Grabado Láser / Tampografía / Serigrafía

Termo insulated al vacío con doble pared de acero inoxidable y acabado tipo madera. Incluye tapa de cierre a presión con boquilla deslizable. Cap. 650 ml.



## MARFIL

T 106

**MT** Acero Inoxidable **M** 6.5 x 23 cm **E** 50 Pzas **MI** 7 x 16 cm

**TI** Grabado Láser / Tampografía / Serigrafía

Termo insulated al vacío con doble pared de acero inoxidable y acabado tipo marmol. Incluye tapa enroscable y filtro de infusión. Cap. 500 ml.



## MACCHIATO

T 115

**MT** Acero Inoxidable **M** 7 x 17 cm **E** 50 Pzas

**MI** 7 x 6 cm **TI** Grabado láser / Tampografía / Serigrafía

Termo insulado al vacío con doble pared de acero inoxidable con acabado rugoso. Incluye tapa enroscable con boquilla de cierre presión. Cap. 550 ml.



## ARMANI

T 130

**MT** Acero Inoxidable **M** 7 x 29 cm **E** 50 Pzas **MI** 8 x 10 cm

**TI** Grabado Láser / Tampografía / Serigrafía

Termo insulado al vacío con doble pared de acero inoxidable y acabado rugoso. Incluye tapa enroscable con asa de plástico. Cap. 560 ml.



## SUGAR

T 157

**MT** Acero Inoxidable **M** 7 x 22.5 cm **E** 50 Pzas

**MI** 7 x 7 cm **TI** Grabado Láser / Tampografía / Serigrafía

Termo insulado al vacío con doble pared de acero inoxidable y acabado rugoso. Incluye tapa enroscable con boquilla y asa en la parte superior. Cap. 530 ml.







## QATAR

T 144

**MT** Acero Inoxidable **M** 6.5 x 22 cm **E** 60 Pzas **MI** 7 x 3.5 cm **TI** Grabado Láser / Tampografía / Serigrafía

Termo insulado al vacío con doble pared de acero inoxidable. Incluye tapa enroscable con termómetro digital para medir la temperatura de las bebidas y filtro de infusión. (Incluye batería) Cap. 500 ml.



## SMART

T 171

**MT** Acero Inoxidable **M** 6.5 x 20 cm **E** 50 Pzas

**MI** 6 x 8 cm **TI** Grabado Láser / Tampografía / Serigrafía

Termo insulado al vacío con doble pared de acero inoxidable. Incluye tapa de seguridad enroscable con termómetro digital para medir la temperatura de las bebidas. (Incluye batería) Cap. 330 ml.



## CELSIUS

T 117

**MT** Acero Inoxidable **M** 6.5 x 22.5 cm **E** 50 Pzas

**MI** 19 x 15 cm **TI** Grabado Láser / Tampografía / Serigrafía

Termo insulado al vacío con doble pared de acero inoxidable. Incluye tapa enroscable con termómetro digital para medir la temperatura de las bebidas y filtro de infusión. (Incluye batería) Cap. 500 ml.





## VETTEL

### T 24

**MT** Acero Inoxidable **M** 9 x 19.5 cm **E** 48 Pzas **MI** 5 x 5 cm **TI** Grabado Láser / Tampografía / Serigrafía

Termo insulado al vacío con doble pared de acero inoxidable. Incluye tapa enroscable, asa de plástico y chupón en la parte inferior para mejor sujeción a las superficies. Cap. 400 ml.



## ESPRESSO

### T 146

**MT** Acero Inoxidable **M** 9 x 17.5 cm **E** 50 Pzas

**MI** 6 x 5 cm **TI** Grabado Láser / Tampografía / Serigrafía

Termo insulado al vacío con doble pared de acero inoxidable. Incluye tapa de cierre a presión. Cap. 550 ml.



## MASALA

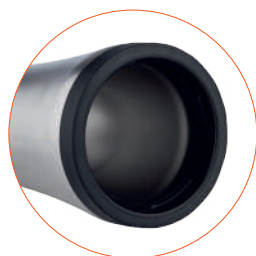
T 226

NUEVO

**MT** Acero Inoxidable **M** 6.8 x 22 cm **E** 50 Pzas

**MI** 6 x 4 cm **TI** Grabado Láser / Serigrafía / Tampografía

Termo insulated al vacío, con doble pared de acero inoxidable, tapa plástica enroscable y boquilla de seguridad. Cap 500 ml.



## MIKA

T 47

**MT** Acero Inoxidable **M** 8.5 x 19.7 cm **E** 48 Pzas

**MI** 4 x 6 cm **TI** Grabado Láser / Tampografía / Serigrafía

Termo insulated al vacío con doble pared de acero inoxidable. Incluye tapa hermética enroscable y boquilla de seguridad. Cap. 450 ml.



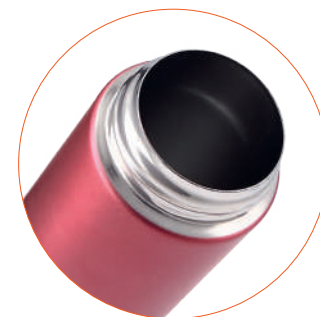
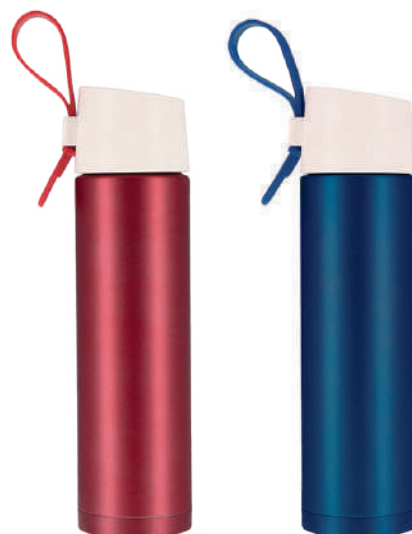


## YAREN

T 63

**MT** Acero Inoxidable **M** 6 x 23 cm **E** 50 Pzas **MI** 6 x 13 cm **TI** Grabado Láser / Serigrafía / Tampografía

Termo insulado al vacío con doble pared de acero inoxidable y acabado mate. Incluye tapa enroscable y correa de silicón. Cap. 380 ml.

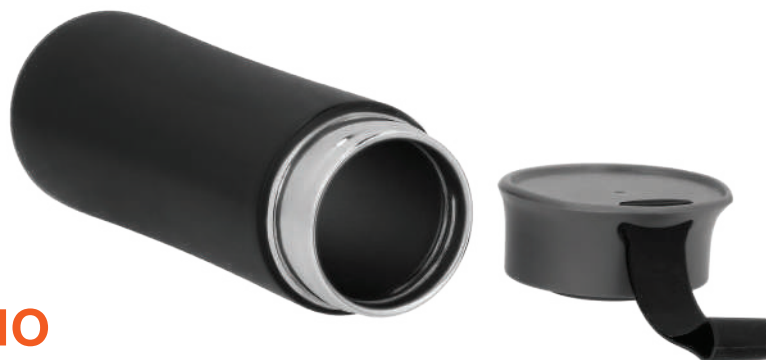


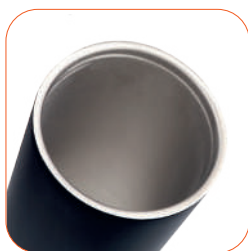
## VOLCANO

T 107

**MT** Acero Inoxidable / Plástico **M** 6.5 x 19 cm **E** 50 Pzas **MI** 6 x 10 cm **TI** Grabado Láser / Tampografía / Serigrafía

Termo insulado al vacío con doble pared de acero inoxidable. Incluye tapa enroscable y correa de silicón. Cap. 230 ml.





## GEM

T 44

MT Acero Inoxidable M 7 x 21.8 cm E 60 Pzas MI 6 x 18 cm TI Grabado Láser / Serigrafía / Tampografía

Termo insulado al vacío con doble pared de acero inoxidable. Incluye tapa enroscable con boquilla de cierre a presión. Cap. 450 ml.



## KRAKE

T 39

MT Acero Inoxidable M 7 x 20 cm E 48 Pzas

MI 5 x 3 cm TI Grabado Láser / Tampografía / Serigrafía

Termo ergonómico insulado al vacío con doble pared de acero inoxidable. Incluye tapa enroscable y boquilla de seguridad. Cap. 450 ml.





## NAMASTÉ

T 105

MT Vidrio M 7.7 x 22 cm E 24 Pzas

MI 9 x 12 cm TI Tampografía / Serigrafía

Termo con doble pared de vidrio, tapa enroscable de plástico, boquilla de cierre a presión y filtro de infusión. Cap. 530 ml.



## INFUSIÓN

T 116

MT Vidrio / Bambú M 7 x 22.5 cm E 30 Pzas

MI 9 x 13 cm TI Grabado Láser / Serigrafía / Tampografía

Termo con doble pared de vidrio, tapa enroscable de bambú y filtro de infusión. Cap. 420 ml.

**IVORY**

T 209

**NUEVO**

**MT** Acero Inoxidable **M** 7 x 21.5 cm **E** 36 Pzas **MI** 7 x 8 cm **TI** Grabado Láser / Serigrafía / Tampografía

Termo de doble pared de acero inoxidable con prensa francesa, tapa hermética enroscable y manga de silicón. Cap 450 ml.







## BREW

T 158

**MT** Acero Inoxidable **M** 9 x 25 cm **E** 50 Pzas

**MI** 15 x 6 cm **TI** Grabado Láser / Serigrafía / Tampografía

Termo insulated al vacío con doble pared de acero inoxidable. Incluye tapa enroscable y popote metálico. Cap. 675 ml.



## LATTE

T 73

**MT** Acero Inoxidable **M** 9 x 17 cm **E** 25 Pzas **MI** 6 x 5 cm **TI** Grabado Láser / Serigrafía / Tampografía

Vaso insulated al vacío con doble pared de acero inoxidable. Incluye tapa enroscable y popote metálico. Cap. 500 ml.



## ENCORE

T 187

**MT** Acero Inoxidable **M** 10 x 20 cm **E** 30 Pzas **MI** 8 x 6 cm **TI** Grabado Láser / Tampografía / Serigrafía

Termo insulado al vacío con doble pared de acero inoxidable. Incluye tapa enroscable con boquilla abatible y popote de plástico. Cap. 750 ml.



## MOSCATO

T 150

**MT** Acero Inoxidable **M** 7.2 x 21.5 cm **E** 50 Pzas **MI** 18 x 14 cm **TI** Grabado Láser / Serigrafía / Tampografía

Termo insulado al vacío con doble pared de acero inoxidable. Incluye tapa de cierre a presión y popote de plástico a color. Cap. 610 ml.



## CARSON

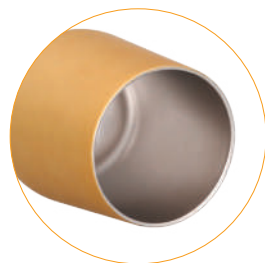
T 64

**MT** Acero Inoxidable **M** 8 x 12 cm **E** 30 Pzas

**MI** 6 x 5 cm **TI** Grabado Láser / Serigrafía / Tampografía

Termo insulado al vacío con doble pared de acero inoxidable y tapa de cierre a presión. Cap. 350 ml.





# AIREN

## T 147

**NUEVOS  
COLORES**

**MT** Acero Inoxidable **M** 8 x 12 cm **E** 30 Pzas

**MI** 6 x 5 cm **TI** Grabado Láser / Serigrafía / Tampografía

Termo insulado al vacío con doble pared de acero inoxidable y acabado rubber. Incluye tapa de cierre a presión. Cap. 350 ml.





## ARKANI

NUEVO

T 199

MT Acero Inoxidable M 6.8 x 25 cm E 50 Pzas MI 8 x 10 cm

TI Grabado Láser / Serigrafía / Tampografía

Termo de acero inoxidable con acabado rugoso, insulated al vacío, con tapa que sirve como taza. Cap 500 ml.



## TURCO

T 139

MT Acero Inoxidable M 6.5 x 24 cm E 50 Pzas

MI 5 x 13 cm / 3 x 3 cm TI Grabado Láser / Serigrafía / Tampografía

Termo insulated al vacío con doble pared de acero inoxidable con acabado rugoso. Incluye tapa enroscable que puede ser utilizada como taza y válvula de seguridad. Cap. 500 ml.





## TAHOE

T 190

**MT** Acero Inoxidable **M** 8 x 26.5 cm **E** 50 Pzas

**MI** 7 x 14 cm **TI** Grabado Láser / Tampografía / Serigrafía

Termo insulated al vacío con doble pared de acero inoxidable. Incluye, tapa enroscable que funciona como taza, taza extra y válvula de seguridad. Cap. 600 ml.



## MORIK

T 32

**MT** Acero Inoxidable **M** 8.5 x 20.5 cm **E** 50 Pzas

**MI** 5 x 7 cm **TI** Grabado Láser / Serigrafía / Tampografía

Termo insulated al vacío con doble pared de acero inoxidable. Incluye tapa enroscable que puede ser utilizada como taza. Cap. 500 ml.





## KIA

T 80

**MT** Acero Inoxidable **M** 6.5 x 23 cm **E** 60 Pzas

**MI** 6 x 7 cm **TI** Grabado Láser / Serigrafía / Tampografía

Termo insulado al vacío con doble pared de acero inoxidable. Incluye tapa enroscable que puede ser utilizada como taza y válvula de seguridad. Cap. 450 ml.



## TOWER

TB 500

**MT** Acero Inoxidable **M** 6.6 x 24 cm **E** 50 Pzas

**MI** 4 x 15 cm **TI** Grabado Láser / Serigrafía / Tampografía

Termo insulado al vacío con doble pared de acero inoxidable. Incluye tapa enroscable que puede ser utilizada como taza y válvula de seguridad. Cap. 500 ml.



**DEEP**

T 208

**NUEVO**

MT Plástico M 8,7 x 17,7 cm E 60 Pzas MI 8 x 8 cm TI Grabado Láser / Serigrafía  
 Tampografía

Termo de doble pared con exterior de acero inoxidable e interior de plástico. Incluye tapa de cierre a presión. Cap. 500 ml.

**COCOA**

T 119

MT Acero Inoxidable / Corcho M 8,5 x 17,5 cm E 25 Pzas MI 8 x 6 cm TI Grabado Láser / Serigrafía / Tampografía

Termo con doble pared de acero inoxidable e interior de plástico. Incluye tapa de cierre a presión y base de corcho. Cap. 600 ml.







## ROCKET

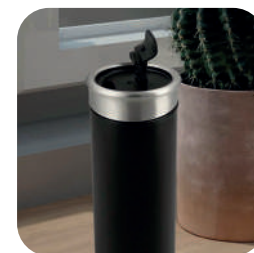
T 204

**NUEVO**

**MT** Plástico **M** 7.8 x 17.2 cm **E** 50 Pzas

**MI** 8 x 9 cm **TI** Grabado Láser / Serigrafía / Tampografía

Termo de doble pared con interior de plástico y base exterior de acero inoxidable, cuenta con tapa de plástico y válvula de seguridad. Cap 480 ml.



## CADILLAC

T 182

**MT** Acero Inoxidable / Plástico **M** 7 x 22.5 cm **E** 36 Pzas

**MI** 7 x 15 cm **TI** Grabado Láser / Tampografía / Serigrafía

Termo con doble pared de acero inoxidable e interior de plástico. Incluye tapa enroscable y boquilla de cierre a presión. Cap. 450 ml.



## MASATO

T 235

NUEVO

**MT** Metal / Plástico **M** 6,5 x 21 cm **E** 24 Pzas **MI** 6 x 6 cm **TI** Grabado Láser / Serigrafía / Tampografía

Termo con doble pared de acero inoxidable e interior de plástico. Incluye tapa enroscable y cierre de seguridad. Cap 450 ml.



## TOG

T 45

**MT** Acero Inoxidable / Plástico **M** 7 x 21.8 cm **E** 48 Pzas **MI** 5 x 6 cm **TI** Grabado Láser / Serigrafía / Tampografía

Termo con doble pared de acero inoxidable e interior de plástico. Incluye tapa enroscable y boquilla de cierre a presión. Cap. 450 ml.



## PERA

T 169

**MT** Acero Inoxidable / Plástico **M** 8 x 12 cm **E** 50 Pzas

**MI** 6 x 5 cm **TI** Grabado Láser / Serigrafía / Tampografía

Termo con doble pared de acero inoxidable e interior de plástico. Incluye tapa de cierre a presión. Cap. 350 ml.





## ONIX

### T 125

**MT** Acero Inoxidable / Plástico **M** 8.5 x 14.7 cm **E** 50 Pzas

**MI** 7 x 6 cm **TI** Grabado Láser / Serigrafía / Tampografía

Termo con doble pared de acero inoxidable e interior de plástico. Incluye tapa de cierre a presión y asa de plástico. Cap. 450 ml.



## CALI

### T 01

**MT** Acero Inoxidable / Plástico **M** 8 x 17 cm **E** 48 Pzas

**MI** 7 x 5 cm **TI** Grabado Láser / Serigrafía / Tampografía

Termo con doble pared de acero inoxidable e interior de plástico. Incluye tapa enroscable y boquilla de cierre a presión. Cap. 500 ml.





## MELT

T 70



MT Plástico M 7 x 21.8 cm E 50 Pzas

MI 6 x 18 cm TI Serigrafía / Tampografía

Termo con doble pared de plástico. Incluye tapa enroscable y boquilla de cierre a presión. Cap. 500 ml.



## STELLA

T 154



MT Plástico M 8.5 x 19 cm E 72 Pzas

MI 14 x 5 cm TI Serigrafía / Tampografía

Termo con doble pared de plástico, tapa enroscable y boquilla de seguro deslizable. Cap. 540 ml.

# COFIX

## T 84



**MT** Plástico **M** 6.5 x 16 cm **E** 50 Pzas **MI** 4 x 6 cm **TI** Serigrafía / Tampografía

| Termo de plástico con tapa enroscable y boquilla de cierre a presión. Cap. 350 ml.

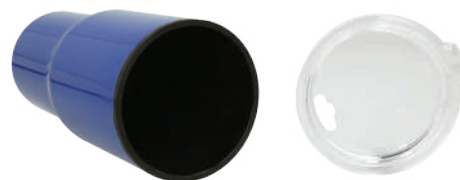




## COUPE

T 176

NUEVOS  
COLORES



MT Plástico M 8.8 x 17.5 cm E 50 Pzas MI 6 x 6 cm TI Serigrafía / Tampografía



Termo con doble pared de plástico y tapa de cierre a presión. Cap. 590 ml.





## CHARRO

T 200

NUEVO

MT Acero Inoxidable 
 M 10 x 17.3 cm 
 E 40 Pzas 
 MI 8 x 7 cm 
 TI Grabado Láser / Serigrafía / Tampografía

| Tarro con doble pared de acero inoxidable y acabado rugoso. Cap 700 ml.



## PILSEN

T 128



MT Acero Inoxidable 
 M 8 x 11 cm 
 E 60 Pzas

MI 5 x 3 cm 
 TI Grabado Láser / Tampografía

| Tarro con doble pared de acero inoxidable. Cap. 400 ml.





## CASTILLO

T 238

NUEVO

**MT** Acero Inoxidable **M** 8.4 x 14.3 cm **E** 50 Pzas

**MI** 8 x 6 cm **TI** Grabado Láser / Serigrafía / Tampografía

Vaso de doble pared de acero inoxidable insulated al vacío y popote. Cap. 420 ml.



## BEER

T 41

**MT** Vidrio **M** 7.5 x 14.5 cm **E** 36 Pzas

**MI** 6 x 7 cm **TI** Serigrafía / Tampografía / Sand Blast

Tarro cervecero de vidrio con asa. Cap. 360 ml.



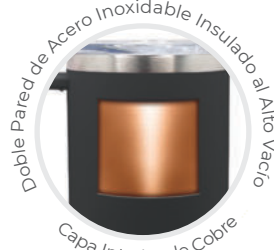


25

TAMAÑO  
**JUMBO**



Tapa Transparente de Cierre a Presión con Seguro Deslizable



Doble Pared de Acero Inoxidable Insulado al Alto Vacío  
Capa Interior de Cobre



01



02



11

**A2915**  
**BARNEY**

Termo de doble pared de acero inoxidable insulado al alto vacío y capa interior de cobre, cuenta con una cubierta metálica con acabado de polvo plástico, con asa de plástico. Con duración de 12 hrs. bebidas calientes y 24 hrs. bebidas frías. Incluye tapa transparente de cierre a presión con seguro deslizable. CAP. 40 OZ (1,200 ml). Presentación: caja en color blanco.

MT Acero Inoxidable 304S MD Ø 10 x 25 cm EM 16 Pzas. IMPRESIÓN GL SE



Ver video



**A2732**  
**TATAMI**

Termo de doble pared de acero inoxidable con exterior de bambú. Tapa de rosca que se utiliza como vaso. CAP. 450 ml. Presentación: caja en color blanco.

**MT** Acero Inoxidable 304 / Bambú **MD** Ø 7 X 23.5 cm  
**EM** 24 Pzas. **IMPRESIÓN** GL SE TM





*Ver video*

## A2704 ALLEN

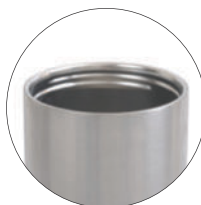
Termo de doble pared de acero inoxidable con exterior de bambú. Tapa de presión con seguro deslizante. CAP. 450 ml. Presentación: caja en color blanco.

**MT** Acero Inoxidable / Bambú **MD** Ø 8.2 x 17.5 cm  
**EM** 36 Pzas. **IMPRESIÓN** GL SE TM





Doble pared insulada  
al vacío.



Ver video



**A2667**  
**CLYDE**

Vaso térmico 2 en 1 con doble pared de acero inoxidable insulada al alto vacío que permite que su bebida permanezca fría durante 24 horas y caliente durante al menos 8 horas. Tapa de rosca con abertura deslizante para usar como termo. Tapa de rosca de tritán en forma de botella para transportar. CAP. 660 ml. Presentación: caja en color blanco.

**MT** Acero Inoxidable **MD** Ø 8 x 28 cm  
**EM** 24 Pzas. **IMPRESIÓN** GL SE



02



17



## A2473 ENZO

Vaso térmico con doble pared de acero inoxidable insulated al alto vacío que permite mantener las bebidas frías por 24 hrs. y calientes por 12 hrs. Exterior con diseño geométrico. Incluye tapa de presión transparente con seguro deslizable. CAP. 650 ml. Presentación: caja en color blanco.

**MT** Acero inoxidable 304 **MD** Ø 8.8 x 18.8 cm  
**EM** 24 Pzas. **IMPRESIÓN** SE GL



02

Nueva tapa con  
seguro deslizante



01



41



17



09



04



Ver video



Doble pared con  
interior de cobre  
insulado al alto  
vacío

## A2307 LUTZEN

Vaso térmico con tecnología de preservación del frío por 24 hrs y calor por 12 hrs. Cuenta con doble pared insulada al alto vacío de acero inoxidable y capa interior de cobre. Conserva el sabor, frescura y temperatura de sus bebidas favoritas. Incluye tapa transparente de cierre a presión con seguro deslizable. CAP. 650 ml. Presentación: caja en color blanco.

**MT** Acero inoxidable 304 **MD** Ø 8.8 x 18.8 cm  
**EM** 24 Pzas. **IMPRESIÓN** SE GL



Nueva tapa con  
seguro deslizante



02



17



## A2319 DENZEL

Termo para auto con doble pared de acero inoxidable insulated al alto vacío y capa interior de cobre. Conserva el frío por 24 horas y el calor por 12 horas. Incluye tapa transparente de cierre a presión con seguro deslizante. CAP. 870 ml. Presentación: caja en color blanco.

**MT** Acero inoxidable 304 **MD** Ø 10 x 20.3 cm  
**EM** 24 pzas. **IMPRESIÓN SE GL**







Porta latas



Contenedor de bebidas calientes



Ver video



## A2468 DEUX

Vaso térmico y porta lata de acero inoxidable 304, con doble pared insulated al vacío para preservación del frío por 24 hrs. y calor por 6 hrs. Cuenta con dos tapas en el mismo vaso, una para bebidas calientes y otra para latas. Su diseño ergonómico se ajusta perfectamente a la mano. CAP. 350 ml. Presentación: caja en color blanco.

**MT** Acero inoxidable 304 **MD** Ø 8.3 x 16.2 cm  
**EM** 24 Pzas. **IMPRESIÓN** SE GL



Tapa para bebidas calientes



## A2429 CROP



*Ver video*

Vaso térmico y porta lata de acero inoxidable 304, con doble pared aislada al alto vacío para preservación del frío por 24 hrs. y calor por 6 hrs. Se introduce una lata fría con alguna bebida y se sujeta con una tapa de rosca tipo anillo de color negro que viene incluida, lo cual permite disfrutar cómodamente el contenido. Para bebidas calientes, cuenta con una segunda tapa de rosca color transparente. CAP. 360 ml. Presentación: caja en color blanco.

**MT** Acero inoxidable 304 **MD** Ø 8.3 x 12 cm  
**EM** 24 Pzas. **IMPRESIÓN** SE GL



02



Apertura a una sola mano



Acabado de polvo plástico



*Ver video*

## A2676 BILLY

Termo de doble pared insulado al alto vacío con acabado de polvo plástico. Mantiene las bebidas frías por 12 hrs y calientes por 6 hrs. Tapa de rosca con seguro para evitar derrames, fácil apertura a una sola mano. CAP. 400 ml. Presentación: caja en color blanco.

**MT** Acero Inoxidable **MD** Ø 7.3 x 16.7 cm  
**EM** 48 Pzas. **IMPRESIÓN** GL SE TM



E



Acabado de polvo plástico



02



Ver video



11



25



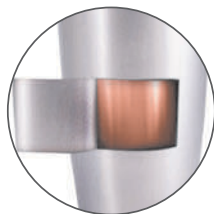
01

## A2677 KYLO

Termo de doble pared insulado al alto vacío con acabado de polvo plástico. Mantiene las bebidas frías por 12 hrs y calientes por 6 hrs. Tapa de rosca con asa para sujetarlo fácilmente. CAP. 600 ml. Presentación: caja de color blanco.

**MT** Acero Inoxidable **MD** Ø 7,3 x 25,5 cm  
**EM** 24 Pzas. **IMPRESIÓN** GL SE TM

Doble pared de aislamiento térmico, con cobertura de cobre insulada al alto vacío.



09



04



17



02



## A2333 PRESTON

Novedoso termo de acero inoxidable en forma de botella que conserva el frío por 24 horas y el calor por 12 horas. Cuenta con doble pared insulada al vacío y capa interior de cobre. Con tapón de sellado hermético para evitar cualquier derrame. CAP. 480 ml. Presentación: caja en color blanco.

**MT** Acero inoxidable 304 **MD** Ø 7 x 26.5 cm  
**EM** 24 Pzas. **IMPRESIÓN** SE GL



02



17



## A2475 SPACE

Termo de acero inoxidable con doble pared insulada al alto vacío que permite mantener las bebidas frías por 24 hrs y calientes por 12 hrs. Cuenta con tapa de rosca de sellado hermético. CAP. 550 ml. Presentación: caja en color blanco.

**MT** Acero Inoxidable 304 **MD** Ø 7 x 22 cm  
**EM** 24 Pzas **IMPRESIÓN** SE GL

Nueva tapa con  
seguro deslizante



Acabado de polvo plástico



02



*Ver video*

**A2645**  
**JUNO**

Vaso térmico con doble pared de acero inoxidable 304 insulated al vacío. Cuenta con cubierta metálica con acabado de polvo plástico. Incluye tapa de presión transparente con seguro deslizante. CAP. 350 ml. Presentación: caja en color blanco.

**MT** Acero Inoxidable 304 **MD** Ø 9 x 12 cm  
**EM** 48 Pzas. **IMPRESIÓN** GL SE TM



01



Acabado de polvo  
plástico



02



**A2631**  
**CANDEL**

Tarro térmico con doble pared de acero inoxidable 304 insulated al alto vacío que permite mantener las bebidas frías por 20 hrs y calientes por 10 hrs. Cubierta metálica con acabado de polvo plástico. Incluye tapa de presión transparente con seguro deslizante y asa. CAP. 350 ml. Presentación: caja en color blanco.

**MT** Acero Inoxidable 304 **MD** Ø 8.7 x 11.7 cm  
**EM** 48 Pzas. **IMPRESIÓN** GL SE TM







17



*Tapa de rosca que se utiliza como vaso*

## SS21 VICTORIA



Termo de acero inoxidable con tapa de rosca que se utiliza como vaso. Sellado al vacío que permite conservar por más tiempo las bebidas calientes. CAP. 750 ml. Presentación: caja en color blanco.

**MT** Acero Inoxidable **MD** Ø 7,8 x 28 cm  
**EM** 12 Pzas. **IMPRESIÓN** GL SE



Bebidas frías

Doble  
hendidura

Bebidas calientes.



01



09



02



04

## A2679 FRED

Termo de acero inoxidable de doble pared, con exterior en color plata arriba y de color mate abajo. Tapa de rosca hermética anti derrame con hendidura para popote. Mantiene bebidas calientes por 3 hrs. y frías por 6 hrs. Incluye popote plástico transparente. CAP. 480 ml. Presentación: caja en color blanco.

**MT** Acero Inoxidable 304  
**MD** Ø 7x 24 cm Popote: 22.8 cm  
**EM** 24 Pzas. **IMPRESIÓN** GL SE TM



09



04

22

## A2336 KUO

Termo de acero inoxidable con acabado en esmalte negro, con práctica asa metálica para sujetarlo fácilmente o para colgarlo en la mochila. Cuenta con boquilla para tomar cómodamente las bebidas y con tapa de rosca amplia para vaciar líquidos fácilmente. El diseño tiene detalles decorativos con banda y correa de silicón en color. CAP. 540 ml. Presentación: caja en color blanco.

**MT** Acero Inoxidable 304 **MD** Ø 6.8 x 26 cm  
**EM** 24 Pzas. **IMPRESIÓN** SE GL



04



Botón  
de seguro



22



09

## A2136 TOWER

Termo de viaje de acero inoxidable con doble pared, esmalte negro con detalles en tres colores diferentes, incluye tapa de rosca con seguro para evitar derrames. Interior en acero 304. CAP. 500 ml. Presentación: caja en color blanco.

**MT** Acero Inoxidable 304

**MD** Ø 7 x 24 cm

**EM** 24 Pzas. **IMPRESIÓN** GL SE



09



17



02



04

## A2334 MANZUR

Termo metálico de acero inoxidable con interior de plástico. Tapa de rosca hermética abatible con boquilla y hendidura, para beber cómodamente los líquidos sin que se derramen. Cintillo intermedio de silicón. Cuerpo diseñado con finos detalles en relieve que le dan un toque elegante y de presencia. CAP. 470 ml. Presentación: caja en color blanco.

MT Acero Inoxidable / Plástico MD Ø 7 x 21.5 cm EM 24 Pzas. IMPRESIÓN SE GL



*Ver video*



09



02



04



18

## A2198 ISHTAR

Termo metálico con interior plástico, tapa de rosca hermética, boquilla y tapa abatible con seguro. CAP. 500 ml. Presentación: caja en color blanco.

MT Acero Inoxidable / Plástico MD Ø 7 x 21.5 cm  
EM 24 Pzas. IMPRESIÓN GL SE



03



*Interior en acero  
inoxidable*



09



29



02

## A2337 ZEKI

Termo metálico con diseño ergonómico, con acabado en esmalte blanco y banda superior de silicón en color. Cuenta con interior en acero inoxidable, tapa de rosca hermética, seguro para líquidos con bisagra en color y goma antiderrapante en la base. CAP. 400 ml. Presentación: caja en color blanco.

**MT** Acero Inoxidable **MD** Ø 7.8 x 19.5 cm  
**EM** 24 Pzas. **IMPRESIÓN** TM SE GL



04



03



05



01



17



02



09



10



41



08

## A2636 AKON

Vaso térmico con exterior de acero inoxidable e interior de plástico. Incluye tapa de presión transparente. CAP. 350 ml. Presentación: caja en color blanco.

**MT** Acero Inoxidable / Plástico **MD** Ø 9 x 12 cm  
**EM** 36 Pzas. **IMPRESIÓN** GL SE





02

## A2525 BLIZAN M

Termo de acero inoxidable en acabado mate con interior de plástico. Cuenta con tapa de cierre a presión y seguro deslizante en color negro. Diseño poligonal de rombos. CAP. 350 ml.

**MT** Acero Inoxidable / Plástico PP **MD** Ø 8.3 x 13 cm  
**EM** 60 pzas. **IMPRESIÓN** SE GL TM



04



09



**A2524**  
**BLIZAN**

Termo de acero inoxidable con interior de plástico. Cuenta con tapa de cierre a presión y seguro deslizable al color del interior. Diseño poligonal de rombos. CAP. 350 ml.

**MT** Acero Inoxidable / **Plástico PP MD** Ø 8.3 x 13 cm  
**EM** 60 pzas. **IMPRESIÓN SE GL TM**



## TT5014 LUXOR

Tarro térmico de plástico translúcido con interior de acero inoxidable. CAP. 400 ml. Presentación: caja en color blanco.

**MT** Plástico / Acero Inoxidable **MD** Ø 8.5 x 12 cm  
**EM** 24 Pzas. **IMPRESIÓN** TM SE



17



## TA14 WEEKEND

Termo para auto con interior de plástico y tapa de rosca. CAP. 400 ml. Presentación: caja en color blanco.

**MT** Acero Inoxidable / Plástico

**MD** Ø 8 x 18 cm **EM** 24 Pzas.

**IMPRESIÓN** GL TM



17



## TP4658 CELTICS

Termo ergonómico con tapa de rosca y seguro para líquidos, interior plástico. CAP. 350 ml. Presentación: caja en color blanco.

**MT** Acero Inoxidable / Plástico

**MD** Ø 8 x 18 cm **EM** 36 Pzas.

**IMPRESIÓN** GL TM



17



## TA16 MONTREAL

Termo para auto con interior de plástico y tapa de rosca. Para llevar en el auto. CAP. 400 ml. Presentación: caja en color blanco.

**MT** Acero Inoxidable / Plástico  
**MD** Ø 8.7 x 14.5 cm **EM** 24 Pzas.  
**IMPRESIÓN** GL SE



17

3 en 1.  
Vaso térmico, termo y  
contenedor



## TA17 OTTAWA

Termo para viaje para transportar bebidas. La parte inferior funciona como vaso y compartimento para guardar azúcar, café o medicamentos, entre otros. Sistema de rosca. CAP. 400 ml. Presentación: caja en color blanco.

**MT** Acero Inoxidable / Plástico **MD** Ø 8 x 19.4 cm  
**EM** 12 Pzas. **IMPRESIÓN** GL SE



17



*Ver video*



## TP114 ELITE

Termo con tapa, interior y asa plástica, cuerpo con barras de goma antideslizante. CAP. 500 ml. Presentación: caja en color blanco.

**MT** Acero Inoxidable / Plástico  
**MD** Ø 8 x 18 cm **EM** 24 Pzas.  
**IMPRESIÓN** GL TM SE





09

Acabado  
glitter



17



08



04



03



02



## TA4875 NIZA

Cilindro metálico de aluminio con acabado glitter, cuenta tapa hermética y gancho para colgar. Cap. 750 ml. Presentación: caja en color blanco.

**MT** Aluminio **MD** Ø 7,1 x 25 cm  
**EM** 24 Pzas. **IMPRESIÓN** GL SE



09



04



02



17



## A2459 PILAR

Cilindro deportivo de aluminio, con popote abatible y asa en acabado mate. CAP. 800 ml. Presentación: caja en color blanco.

**MT** Aluminio **MD** Ø 7.5 x 25.7 cm  
**EM** 24 Pzas. **IMPRESIÓN** GL SE

*¡Realiza tu combinación favorita!*



## A2680 STELLA

Cilindro metálico con boquilla de rosca. Tapa transparente en color con asa de silicón (Tapa modelo A2681 se vende por separado) CAP. 650 ml.

**MT** Aluminio **MD** Ø 6,5 X 22 cm  
**EM** 50 Pzas. **IMPRESIÓN** GL SE TM

## A2681

Tapa transparente en color con asa de silicón (se vende por separado) Para uso en cilindro Stella modelo A2680.

**MT** Plástico/Silicón  
**MD** Ø 4.7 x 4.4 x 2.8 cm **EM** 500 Pzas.



17



02



*Ver video*





## CUP

T 127

**MT** Acero Inoxidable **M** 9 x 12.5 cm **E** 200 Pzas

**MI** 7 x 5 cm **TI** Grabado Láser / Serigrafía / Tampografía

Vaso de acero inoxidable. Cap. 480 ml.



## FRAPPE

T 168

**MT** Acero Inoxidable / Silicón **M** 8.8 x 14 cm **E** 50 Pzas **MI** 4 x 2 cm **TI** Grabado Láser / Tampografía

Vaso de acero inoxidable con tapa y cintilla de silicón. Incluye popote. Cap: 500 ml.





## SUBER

T 231

NUEVO

**MT** Acero Inoxidable **M** 8.7 x 11.2 cm **E** 40 Pzas

**MI** 6 x 6 cm **TI** Grabado Láser / Serigrafía / Tampografía

Taza con doble pared de acero inoxidable, base de corcho y tapa de cierre a presión. Cap 360 ml.



## CHAI

T 101

**MT** Acero Inoxidable **M** 8.5 x 8.5 cm **E** 60 Pzas **MI** 8 x 6 cm **TI** Grabado Láser / Serigrafía / Tampografía

Taza con doble pared de acero inoxidable con asa metálica y tapa traslúcida de cierre a presión. Incluye bolsa y caja individual. Cap. 375 ml.





## BILBAO

T 99

**MT** Acero Inoxidable / Plástico **M** 9 x 12 cm **E** 50 Pzas **MI** 7 x 5 cm **TI** Grabado Láser / Serigrafía / Tampografía

Taza con doble pared de acero inoxidable y base de silicón. Incluye tapa de plástico y boquilla de cierre a presión. Cap. 365 ml.



## EVIN

T 46

**MT** Acero Inoxidable **M** 10 x 11.9 cm **E** 48 Pzas **MI** 6 x 6 cm

**TI** Grabado Láser / Serigrafía / Tampografía

Taza térmica con doble pared de acero inoxidable. Incluye tapa de cierre a presión y asa de plástico. Cap. 450 ml.



## COFFEE

T 145

**MT** Acero Inoxidable / Plástico **M** 8.5 x 12 cm **E** 36 Pzas **MI** 7 x 7 cm **TI** Grabado Láser / Serigrafía / Tampografía

Termo con doble pared de acero inoxidable con interior de plástico. Incluye tapa de cierre a presión con seguro deslizable y asa. Cap. 450 ml.



## CARTAGENA

T 100

**MT** Acero Inoxidable / Plástico **M** 8 x 10 cm **E** 60 Pzas **MI** 7 x 4 cm **TI** Serigrafía / Tampografía

Termo con doble pared de plástico con interior de acero inoxidable, tapa de cierre a presión y asa. Cap. 360 ml.



## YUKON

T 56

**MT** Acero Inoxidable **M** 8 x 10.5 cm **E** 50 Pzas

**MI** 5 x 4 cm **TI** Grabado Láser / Tampografía

Taza térmica con doble pared de acero inoxidable. Incluye tapa de cierre a presión y asa de plástico. Cap. 250 ml.



## KORALE

T 31

**MT** Acero Inoxidable **M** 7 x 13 cm **E** 48 Pzas

**MI** 6 x 9 cm **TI** Grabado Láser / Serigrafía / Tampografía

Taza térmica con doble pared de acero inoxidable y asa de plástico. Cap. 250 ml.







02



*Doble pared*



01

## **A2694 MIAMI**

Vaso de cerámica de doble pared con recubrimiento brillante. Tapa de presión con seguro deslizable. CAP. 300 ml. Presentación: caja en color blanco.

**MT** Cerámica **MD** Ø 9 x 15 cm  
**EM** 24 Pzas. **IMPRESIÓN** SB SE VT



## MOKA

T 72

**MT** Acero Inoxidable **M** 7 x 7.5 cm **E** 100 Pzas **MI** 5 x 5 cm **TI** Grabado Láser / Serigrafía / Tampografía / Grabado CO2

| Taza de doble pared de acero inoxidable acabado mate y asa de plástico. Cap. de 180 ml.



## SAHARA

T 98

**MT** Wheat Straw **M** 7.5 x 9.8 cm **E** 120 Pzas

**MI** 7 x 7 cm **TI** Serigrafía / Tampografía

| Taza de wheat straw (fibra de trigo), resistente a líquidos calientes. Cap. 345 ml.





## TUCAN

T 95

**MT** Acero Inoxidable **M** 7.2 x 23.7 cm **E** 60 Pzas **MI** 8 x 9 cm **TI** Grabado Láser / Serigrafía / Tampografía

Cilindro de acero inoxidable, con tapa de plástico traslúcida enroscable y correa de silicón.  
Cap. 800 ml.



## BELINI

T 79

**MT** Acero Inoxidable **M** 7.5 x 25 cm **E** 60 Pzas **MI** 5 x 3.5 cm **TI** Grabado Láser / Serigrafía / Tampografía

Cilindro de acero inoxidable con asa superior. Cap. 800 ml.

**LIMA**

T 203

**NUEVO**

**MT** Acero Inoxidable **M** 7.1 x 29.5 cm **E** 50 Pzas

**MI** 9 x 11 cm **TI** Grabado Láser / Serigrafía / Tampografía

Cilindro de acero inoxidable, con tapa de plástico enroscable. Cap 1,000 ml.

**TROPICANA**

T 159

**MT** Acero Inoxidable **M** 7.2 x 23.7 cm **E** 60 Pzas **MI** 8 x 9 cm **TI** Grabado Láser / Tampografía / Serigrafía

Cilindro de acero inoxidable, con tapa de plástico traslúcida enroscable y correa de silicón. Cap: 800 ml.





## QUARTZ

T 97

**MT** Acero Inoxidable **M** 7 x 25 cm **E** 60 Pzas **MI** 5 x 3 cm

**TI** Grabado Láser / Serigrafía / Tampografía

Cilindro de acero inoxidable con tapa enroscable y correa de poliéster. Cap. 800 ml.



## THAI

T 94

**MT** Acero Inoxidable **M** 6.6 x 27 cm **E** 60 Pzas **MI** 7 x 10 cm

**TI** Grabado Láser / Serigrafía / Tampografía

Cilindro de acero inoxidable, con tapa enroscable y correa de poliéster. Cap. 750 ml.



## HANNAH

T 53

**MT** Acero Inoxidable / Bambú **M** 7 x 25 cm **E** 60 Pzas

**MI** 6 x 16 cm **TI** Grabado Láser / Serigrafía / Tampografía

Botella de acero inoxidable con detalle de bambú en tapa. Cap. 750 ml.



## ACQUA

T 96

**MT** Acero Inoxidable **M** 7 x 26.5 cm **E** 60 Pzas

**MI** 7 x 10 cm **TI** Grabado Láser / Serigrafía / Tampografía

Cilindro de acero inoxidable con sujetador, tapa con cintillo de silicón y boquilla enroscable de plástico. Cap. 750 ml.





T



A

## TMPS 18 TERMO HEAT

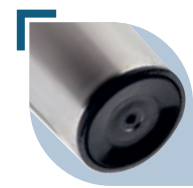
Material	Medida	Colores
Acero Inoxidable / Plástico	8.7 x 19.9 cm	A/T
Área de impresión	Técnica de impresión	
5.2 x 5.2 cm Plástico / 4 x 4.6 cm Metal	Serigrafía / Tampografía	

Doble pared. Pared interna acero inoxidable, pared externa plástico. Fuente corriente, adaptador para automóvil y USB, mantiene la temperatura de las bebidas, no calienta. Tapa de plástico con válvula de seguridad. Incluye caja individual.

Colores GTM: A/R



350 ml



SISTEMA DE SUCCIÓN

## TMPS 66 TERMO ADEN

Material	Medida	Colores
Acero Inoxidable / Plástico	8.5 x 19 cm	Plata
Área de impresión	Técnica de impresión	
6 x 4 cm	Láser / Pantógrafo / Serigrafía / Tampografía	

Doble pared. Cerrado al vacío. Pared interna y externa acero inoxidable. Incluye chupón de succión que permite la fijación a la superficie evitando el derrame por accidente. Incluye válvula de seguridad. Mantiene temperatura caliente 6 hrs y temperatura fría 8 hrs aproximadamente. Incluye caja individual.



375 ml



### TMPS 92 TERMO MOSTAR

Material	Medida	Colores
Acero Inoxidable / Plástico	8 x 20 cm	Blanco
Área de impresión	Técnica de impresión	
5 x 10 cm	Serigrafía	

Doble pared. Cerrado al vacío. Pared interna y externa acero inoxidable. Con sistema de succión en base que permite la fijación a la superficie evitando el derrame por accidente. Tapa de plástico con boquilla y sobre tapa de cierre a presión. Mantiene temperatura caliente 6 hrs y temperatura fría 8 hrs aproximadamente. Incluye caja individual.



SISTEMA DE SUCCIÓN



N

### TMPS 174 TERMO ANGRA

Material	Medida	Colores
Acero Inoxidable / Plástico	8 x 14 cm	N/S
Área de impresión	Técnica de impresión	
6 x 4 cm	Láser / Serigrafía / Tampografía	

Doble pared. Cerrado al vacío. Pared interna y externa acero inoxidable. Tapa de plástico con válvula de seguridad. Base metálica en color plata. Mantiene temperatura caliente 6 hrs y temperatura fría 8 hrs aproximadamente. Incluye caja individual.



S



### TMPS 135 TERMO HARUM

Material	Medida	Colores
Acero Inoxidable / Plástico	8.5 x 14 cm	Plata
Área de impresión	Técnica de impresión	
4.5 x 6 cm	Láser / Serigrafía / Tampografía	

Doble pared. Pared interna plástico, pared externa acero inoxidable. Tapa de plástico con válvula de seguridad. Incluye caja individual.







## TMPS 14 TERMO KALAUS

Material	Medida	Colores
Acero Inoxidable / Plástico	8,5 x 17 cm	Plata
Área de impresión	Técnica de impresión	
5 x 8 cm	Láser / Pantógrafo / Serigrafía / Tampografía	

Doble pared. Pared interna plástico, pared externa acero inoxidable. Tapa de plástico con válvula de seguridad. Incluye caja individual.

Colores GTM: Plata



## TMPS 109 TERMO BAMBUS

Material	Medida	Colores
Acero Inoxidable / Bambú / Plástico	7 x 22 cm	Negro
Área de impresión	Técnica de impresión	
5 x 6 cm Metal / 5 x 4 cm Bambú	Láser / Serigrafía / Tampografía	

Doble pared con base de bambú. Cerrado al vacío. Pared interna y externa de acero inoxidable. Tapa de plástico con asa de silicón y cierre de rosca. Mantiene temperatura caliente 6 hrs y temperatura fría 8 hrs aproximadamente. Incluye caja individual.



## TMPS 19 TERMO TURBO COFFEE

Material	Medida	Colores
Acero Inoxidable / Plástico	8,5 x 18,2 cm	Plata
Área de impresión	Técnica de impresión	
6 x 3,7 cm	Láser / Pantógrafo / Serigrafía / Tampografía	

Doble pared. Pared interna plástico, pared externa acero inoxidable. Barras antiderrapantes y tapa de plástico con válvula de seguridad. Incluye caja individual.

Colores GTM: Plata





### TMPS 36 TERMO VITALI

Material	Medida	Colores
Plástico / Acero Inoxidable	8.7 x 22 cm	A/O/R/V
Área de impresión	Técnica de impresión	
5 x 13 cm	Serigrafía / Tampografía	

Doble pared. Pared interna acero inoxidable, pared externa plástico. Tapa de plástico con boquilla, sobre tapa con cierre a presión y asa de silicón. Chupón de succión en la base que permite la fijación a la superficie evitando el derrame por accidente. Incluye caja individual.

Colores GTM: A/R



SISTEMA DE SUCCIÓN



### TMPS 91 TERMO SCARLETT

Material	Medida	Colores
Acero Inoxidable / Plástico	7.6 x 24 cm	Gris
Área de impresión	Técnica de impresión	
4.5 x 10 cm	Láser / Serigrafía / Tampografía	

Doble pared. Cerrado al vacío. Pared interna y externa acero inoxidable. Con sistema de succión en base que permite la fijación a la superficie evitando el derrame por accidente. Tapa de plástico con boquilla, sobre tapa de rosca y gancho para asegurarla al momento de abrir. Mantiene temperatura caliente 6 hrs y temperatura fría 6 hrs aproximadamente. Incluye caja individual.



SISTEMA DE SUCCIÓN



### TMPS 56 TERMO PARA SUBLIMAR ONEGA

Material	Medida	Colores
Acero Inoxidable / Plástico	8.6 x 14.7 cm	Blanco
Área de impresión	Técnica de impresión	
20 x 6 cm Extendido	Sublimación	

Termo para sublimar doble pared. Pared interna plástico, pared externa acero inoxidable. Tapa de plástico con válvula de seguridad. Incluye caja individual.





T



R

## TMPS 17 TERMO LIBERTY

Material	Medida	Colores
Acero Inoxidable / Plástico	8.8 x 15.3 cm	R/T
Área de impresión	Técnica de impresión	
5.2 x 4.7 cm	Serigrafía / Tampografía	

Doble pared. Pared interna acero inoxidable, pared externa plástico. Cubierta translúcida. Incluye caja individual.



## TMPS 112 TERMO KUTNA

Material	Medida	Colores
Acero Inoxidable / Plástico	7 x 21 cm	Plata
Área de impresión	Técnica de impresión	
6 x 10 cm	Láser / Serigrafía / Tampografía	

Doble pared. Pared interna plástico, pared externa acero inoxidable. Tapa de plástico con válvula de seguridad. Incluye caja individual.



## TMPS 47 TERMO AREUSE

Material	Medida	Colores
Acero Inoxidable / Plástico	7.2 x 21.8 cm	A/G/R
Área de impresión	Técnica de impresión	
6 x 4.5 cm	Láser / Serigrafía / Tampografía	

Doble pared. Pared interna plástico, pared externa acero inoxidable. Cuerpo prismático. Tapa de plástico con válvula de seguridad. Incluye caja individual.

Colores GTM: A/G/R



R



A



G



### TMPS 63 TERMO CHONGTAR

Material	Medida	Colores
Acero Inoxidable / Plástico	7 x 21.5 cm	Plata
Área de impresión	Técnica de impresión	
6 x 10 cm	Láser / Pantógrafo / Serigrafía / Tampografía	

Doble pared. Pared interna plástico, pared externa acero inoxidable. Tapa de plástico con válvula de seguridad. Incluye caja individual.

Colores GTM: Plata



### TMPS 16 TERMO TRAVEL MUG

Material	Medida	Colores
Acero Inoxidable / Plástico	8.6 x 14.7 cm	Plata
Área de impresión	Técnica de impresión	
5.3 x 5.7 cm	Láser / Pantógrafo / Serigrafía / Tampografía	

Doble pared. Pared interna plástico, pared externa acero inoxidable. Tapa de plástico con válvula de seguridad. Incluye caja individual.

Colores GTM: Plata



P

### TMPS 143 TERMO GLOSS

Material	Medida	Colores
Acero Inoxidable / Plástico	6.2 x 15.3 cm	A/B/M/N/P
Área de impresión	Técnica de impresión	
5 x 7 cm	Láser / Serigrafía	

Doble pared. Cerrado al vacío. Pared interna y externa de acero inoxidable. Tapa de plástico con válvula de seguridad. Mantiene temperatura caliente 6 hrs y temperatura fría 8 hrs aproximadamente. Colores con terminado glossy. Incluye caja individual.



B



M

N

A



R



S

## TMPS 98 TERMO AMIENS

Material	Medida	Colores
Acero Inoxidable / Plástico	8.1 x 21.5 cm	A/R/S
Área de impresión	Técnica de impresión	
6 x 7 cm	Láser / Serigrafía / Tampografía	

Doble pared. Pared interna plástico, pared externa acero inoxidable. Tapa de plástico con boquilla y sobre tapa de cierre a presión. Incluye caja individual.



A



## TMPS 125 TERMO BRUCE

Material	Medida	Colores
Acero Inoxidable / Plástico	6.3 x 19.9 cm	Plata
Área de impresión	Técnica de impresión	
4.5 x 6 cm	Láser / Serigrafía / Tampografía	

Doble pared. Pared interna plástico, pared externa acero inoxidable. Tapa y popote de plástico. Incluye caja individual.





## TMPS 82 TERMO BURGO

Material	Medida	Colores
Acero Inoxidable / Plástico / Corcho	8.5 x 18.5 cm	Plata
Área de impresión	Técnica de impresión	
5.5 x 10 cm	Láser / Pantógrafo / Serigrafía / Tampografía	

Doble pared. Pared interna plástico, pared externa acero inoxidable. Base de corcho. Tapa en dos posiciones. No usar en microondas ni lavavajillas. Incluye caja individual.



B

## TMPS 165 TERMO JUNEAU

Material	Medida	Colores
Acero Inoxidable / Plástico	6.5 x 22.7 cm	B/N
Área de impresión	Técnica de impresión	
5 x 12 cm	Láser	

Doble pared. Cerrado al vacío. Pared interna y externa de acero inoxidable. Terminado tipo rubber. Incluye tapa de plástico simulación madera y filtro de acero inoxidable. Mantiene temperatura caliente 6 hrs y temperatura fría 8 hrs aproximadamente. Incluye caja individual.



N



A

## TMPS 172 TERMO SNORKEL

Material	Medida	Colores
Acero Inoxidable / Plástico	8.3 x 17.5 cm	A/G/N/V
Área de impresión	Técnica de impresión	
5.5 x 7 cm	Láser / Serigrafía / Tampografía	

Doble pared. Pared interna plástico, pared externa acero inoxidable. Tapa de plástico con válvula de seguridad y popote metálico con boquilla removible de rubber. Incluye caja individual.



N

G

V



## TMPS 88 TERMO CON LUZ TULCE

Material	Medida	Colores
Plástico / Acero Inoxidable	8.5 x 19.5 cm	A/G/R
Área de impresión	Técnica de impresión	
5.5 x 5 cm	Láser / Serigrafía	

Doble pared. Pared interior acero inoxidable, pared exterior plástico. Tapa de plástico en dos posiciones. Indicador de grabado para el sensor de luz led, el logo se enciende al grabar. Cuenta con botón de encendido en la base. Incluye batería (1 de botón), instructivo y caja individual. No usar en microondas ni lavavajillas.



A



R



G



## TMPS 131 TERMO STING

Material	Medida	Colores
Acero Inoxidable / Plástico / Madera	7 x 23 cm	A/B/P
Área de impresión	Técnica de impresión	
4 x 8 cm	Láser / Serigrafía / Tampografía	

Doble pared. Cerrado al vacío. Pared interna y externa acero inoxidable. Tapa de madera de rosca con agarradera de silicón. Mantiene temperatura caliente 6 hrs y temperatura fría 12 hrs aproximadamente. Incluye caja individual.



A



B



P





BE



A



## TMPS 176 TERMO MACAO

Material	Medida	Colores
Acero Inoxidable / Plástico / Cerámica	9 x 17 cm	A/BE/N
Área de impresión	Técnica de impresión	
5 x 6 cm	Láser / Serigrafía / Tampografía	

Doble pared. Cerrado al vacío. Pared interna de acero inoxidable y recubrimiento de cerámica. Pared externa de acero inoxidable. Tapa de plástico con cierre de rosca y válvula de seguridad con cierre de presión. Mantiene temperatura caliente y fría 6 hrs aproximadamente. Incluye caja individual.



A

N

## TMPS 130 TERMO BAGAN

Material	Medida	Colores
Acero Inoxidable / Plástico	6.5 x 22.5 cm	A/N/R
Área de impresión	Técnica de impresión	
5 x 10 cm	Láser	

Doble pared. Cerrado al vacío. Pared interna y externa acero inoxidable. Mantiene temperatura caliente 6 hrs y temperatura fría 8 hrs aproximadamente. Incluye infusor y caja individual.



N

R

## TMPS 107 TERMO KANPUR

Material	Medida	Colores
Acero Inoxidable / Plástico	7 x 23.5 cm	Plata
Área de impresión	Técnica de impresión	
6 x 14 cm	Láser / Serigrafía / Tampografía	

Doble pared. Cerrado al vacío. Pared interna y externa acero inoxidable. Tapa con asa de plástico. Mantiene temperatura caliente 6 hrs y temperatura fría 8 hrs aproximadamente. Incluye caja individual.







P

**TMPS 169** TERMO SAMT

Material	Medida	Colores
Acero Inoxidable	7 x 23 cm	A/AM/M/N/P/R/V
Área de impresión	Técnica de impresión	
4.2 x 4.2 cm	Láser	

Doble pared. Cerrado al vacío. Pared interna y externa acero inoxidable. Terminado tipo rubber en tapa y cuerpo. Tapa de rosca. Mantiene temperatura caliente 6 hrs y temperatura fría 8 hrs aproximadamente. Incluye caja individual.

Colores GTM: AM/N/R



**TMPS 87** TERMO KUMASI

Material	Medida	Colores
Acero Inoxidable / Plástico	8.5 x 24.2 cm	Gris Oxford Metalizado
Área de impresión	Técnica de impresión	
4.5 x 13 cm	Láser / Serigrafía / Tampografía	

Doble pared. Cerrado al vacío. Pared interna y externa acero inoxidable. La tapa incluye botón pulsador para abrir y cerrar con sistema desmontable. Mantiene temperatura caliente 6 hrs y temperatura fría 8 hrs aproximadamente. Incluye caja individual.





## JAGUAR

T 184

**MT** Acero Inoxidable **M** 7.5 x 27.5 cm **E** 50 Pzas

**MI** 5 x 5 cm **TI** Grabado Láser / Tampografía

Cilindro de acero inoxidable con tapa enroscable, boquilla abatible, popote y agarradera. Cap. 500 ml.



## ZURICH

T 07

**MT** Acero Inoxidable **M** 6.5 x 26 cm **E** 60 Pzas **MI** 4 x 3 cm

**TI** Grabado Láser / Serigrafía / Tampografía

Cilindro de acero inoxidable con boquilla y popote. Cap. 750 ml.

## LAGER

T 83

**MT** Acero Inoxidable **M** 8 x 12.5 cm **E** 25 Pzas **MI** 5 x 3 cm **TI** Grabado Láser / Serigrafía / Tampografía

Porta latas con doble pared de acero inoxidable y tapa de plástico con aditamento para convertirse en termo. Cap. 360 ml.



## PROTEIN

T 93

**MT** Acero Inoxidable **M** 7 x 22 cm **E** 50 Pzas

**MI** 6 x 6 cm **TI** Grabado Láser / Serigrafía / Tampografía

Shaker de acero inoxidable con medidor, bola mezcladora de acero y tapa enroscable con boquilla. Cap. 750 ml.





## PICASSO

SB 15

**MT** Acero Inoxidable **M** 6.5 x 22.5 cm **E** 50 Pzas

**MI** 17.5 X 19 cm **TI** Sublimación

Termo sublimable con doble pared de acero inoxidable aislado al vacío. Incluye tapa enroscable y colador integrado para infusión. Cap. 500 ml.



## DALÍ

SB 11

**MT** Acero Inoxidable **M** 6.8 x 21.5 cm **E** 25 Pzas

**MI** 22 x 19 cm **TI** Sublimación

Termo sublimable con doble pared de acero inoxidable, acabado glitter, tapa de plástico a presión con boquilla deslizable y popote metálico. Cap. 630 ml.





## GOYA

### SB 12

**MT** Acero Inoxidable **M** 7.5 x 24 cm **E** 48 Pzas

**MI** 22 x 16 cm **TI** Sublimación

Termo sublimable con doble pared de acero inoxidable y tapa metálica enroscable con asa. Cap. 550 ml.



## RIVERA

### SB 16

**MT** Acero Inoxidable **M** 7 x 24.5 cm **E** 50 Pzas **MI** 20 x 18 cm **TI** Sublimación

Termo sublimable de acero inoxidable insulado al vacío. Incluye tapa que sirve como taza. Cap. 500 ml.





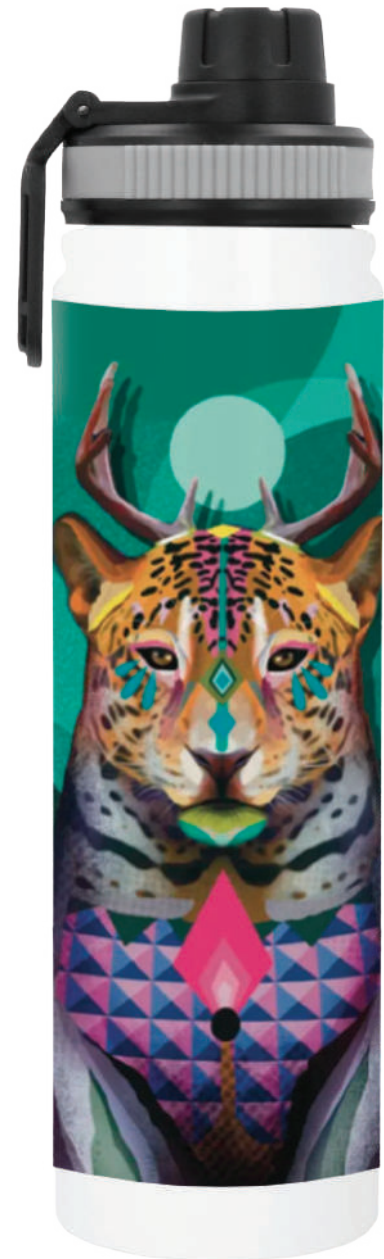
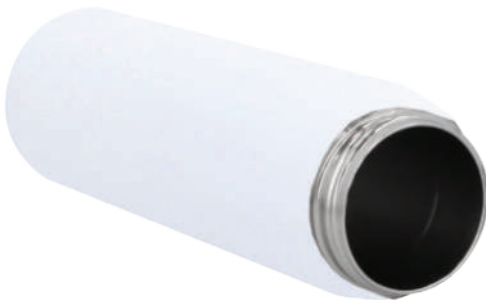
## VINCENT

SB 19

**MT** Acero Inoxidable **M** 7.5 x 27.5 cm **E** 50 Pzas

**MI** 20 x 19 cm **TI** Sublimación

Termo sublimable insulated al vacío con doble pared de acero inoxidable. Cuenta con tapa de rosca con asa de plástico para sujetarlo fácilmente. Cap. 700 ml.





## KÁPHE

T 162

NUEVO

**MT** Acero Inoxidable **M** 20.8 x 6.5 cm **E** 50 Pzas

**MI** 6 x 7 cm **TI** Grabado Láser / Tampografía / Serigrafía

Termo de acero inoxidable y doble pared insulated al vacío con acabado rugoso. EDICIÓN ALEBRIJE. Cap. 500 ml.



## YÚ

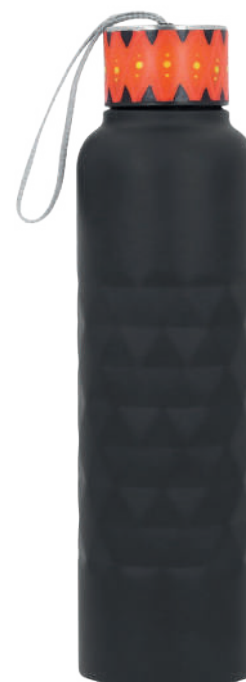
T 97

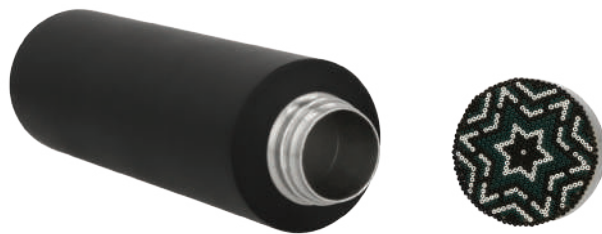
NUEVO

**MT** Acero Inoxidable **M** 20 x 7 cm **E** 60 Pzas

**MI** 5 x 3 cm **TI** Grabado Láser / Tampografía / Serigrafía

Cilindro de acero inoxidable con tapa enroscable y correa de poliéster. EDICIÓN ALEBRIJE. Cap. 800 ml.





## VELASCO

### T 77 Huichol

**MT** Acero Inoxidable **M** 6.7 x 24.5 cm **E** 40 Pzas **MI** 6 x 7 cm **TI** Grabado Láser / Serigrafía  
Tampografía

Termo con doble pared de acero inoxidable y tapa enroscable.  
EDICIÓN HUICHOL. Cap: 500 ml.



*Hola:  
Soy Colosio de la Rosa,  
integrante de un grupo de  
más de 10 artesanos de la  
Sierra de Jalisco, realizamos  
Arte Huichol desde hace 21  
años, para no perder la  
tradicción, nuestro dialecto y  
cultura.  
Gracias por apoyarnos  
comprando estos productos  
que realizamos con mucho  
carino y esfuerzo.*



## SIQUEIROS

### T 53 Huichol

**MT** Acero Inoxidable **M** 7 x 25 cm **E** 60 Pzas

**MI** 6 x 16 cm **TI** Grabado Láser / Serigrafía / Tampografía

Cilindro de acero inoxidable con detalle de bambú en tapa.  
EDICIÓN HUICHOL. Cap: 750 ml.







## DIEGO

### T 76 Huichol

**MT** Acero Inoxidable **M** 6.5 x 22.5 cm **E** 50 Pzas **MI** 7 x 9 cm

**TI** Grabado Láser / Serigrafía / Tampografía

Termo insulated al vacío con doble pared de acero inoxidable. Incluye filtro de infusión y acabado rubber. EDICIÓN HUICHOL. Cap. 500 ml.



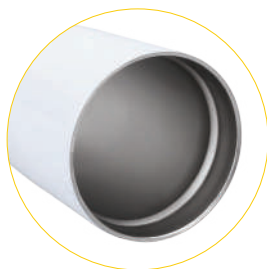
HECHO POR ARTESANOS MEXICANOS

## FRIDA

### HO 026 Huichol

**MT** Cerámica **M** 8 x 9 cm **E** 48 Pzas **MI** 4 x 3.5 cm **TI** Serigrafía / Tampografía

Taza de cerámica con acabado mate y tapa de bambú. Incluye cuchara de acero inoxidable. EDICIÓN HUICHOL Cap. 450 ml.



## TIZIANO

SB 17

**MT** Acero Inoxidable **M** 8.7 x 17.7 cm **E** 25 Pzas

**MI** 26 x 6 cm **TI** Sublimación

Termo sublimable con doble pared de acero inoxidable insulated al vacío. Incluye tapa de cierre a presión transparente y seguro deslizable. Cap. 520 ml.



## KAHLO

SB 18

**MT** Acero Inoxidable **M** 8 x 11 cm **E** 50 Pzas

**MI** 26 x 5 cm **TI** Sublimación

Termo sublimable con doble pared de acero inoxidable insulated al vacío. Incluye tapa de cierre a presión transparente con seguro deslizable. Cap. 350 ml.





01



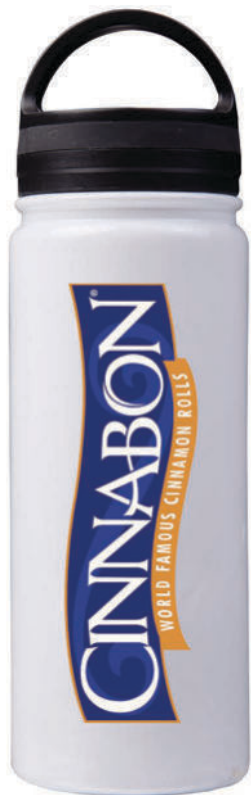
Ver video



**A2743**  
**WILLY**

Termo para sublimar con doble pared de acero inoxidable aislado al alto vacío, el cual permite que las bebidas duren calientes por 7 hrs y frías por 12 hrs. Cuenta con tapa de plástico a presión con seguro deslizable y popote de plástico. Cap. 600 ml. Presentación: caja en color blanco.

**MT** Acero Inoxidable 304 **MD** Ø 7.3 x 21 cm  
**EM** 24 Pzas. **IMPRESIÓN SUB**



01



17



**A2618**  
**FEDE**

Termo de acero inoxidable con doble pared para sublimación insulado al alto vacío que permite mantener las bebidas calientes por 12 horas y frías por 24 horas, tapa plástica con cierre de rosca y asa. CAP. 600 ml. Presentación: caja en color blanco. Temperatura y Tiempo sugeridos para sublimar: 195 grados / 45 seg.

**MT** Acero Inoxidable **MD** Ø 7.5 x 24 cm **EM** 36 Pzas **IMPRESIÓN** SUB



01

**A2394  
DANTE**

Cilindro para sublimación de acero inoxidable, con tapa de rosca hermética en color blanco y cordón para sujetar. CAP. 750 ml. Presentación: caja en color blanco.

**MT** Acero inoxidable **MD** Ø 7 x 24 cm **EM** 24 Pzas. **IMPRESIÓN** SUB



17



01



## A2406 LOGAN

Termo para sublimar de acero inoxidable, con doble capa envasado al alto vacío, lo cual permite mantener la calidad natural de las bebidas. Cuenta con tapa de rosca amplia para vaciar líquidos fácilmente, boquilla de presión para beber y tapa exterior. CAP. 470 ml. Presentación: caja en color blanco.

**MT** Acero Inoxidable **MD** Ø 7 x 23.5 cm **EM** 24 Pzas. **IMPRESIÓN SUB**



01



17



## A2617 CHIPILO

Cilindro de acero inoxidable para sublimación, con tapa de rosca y asa. CAP. 600 ml. Presentación: caja en color blanco.

**MT** Acero Inoxidable **MD** Ø 7,2 x 25 cm  
**EM** 36 Pzas. **IMPRESIÓN** SUB



A

T



N



## TMPS 23 TERMO BANGKOK

Material	Medida	Colores
Acero Inoxidable / Plástico	7.7 x 21.5 cm	A/N/R/T
Área de impresión	Técnica de impresión	
4.3 x 9 cm	Serigrafía / Tampografía	

Doble pared. Pared interior acero inoxidable, pared exterior plástico. Tapa de plástico con válvula de seguridad. Incluye caja individual.

Colores GTM: A/R/T



## TMPS 120 TERMO CON AUDÍFONOS NANTES

Material	Medida	Colores
Acero Inoxidable / Plástico	7.5 x 27 cm	Negro
Área de impresión	Técnica de impresión	
6 x 12 cm	Láser / Serigrafía / Tampografía	

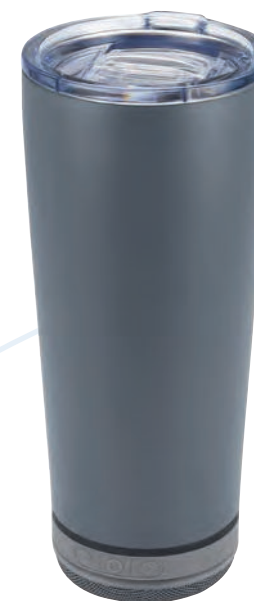
Termo con audífonos. Doble pared. Cerrado al vacío. Pared interna y externa acero inoxidable. Tapa con asa. Audífonos bluetooth con batería recargable en la base. Función manos libres. Reproducción de música 1.5 hrs aproximadamente. Mantiene temperatura caliente 6 hrs y temperatura fría 8 hrs aproximadamente. Incluye cable cargador USB y caja individual.







B

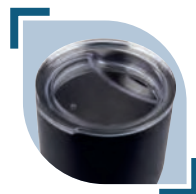


## TMPS 49 TERMO ALLALIN

Material	Medida	Colores
Acero Inoxidable / Plástico	9.3 x 19 cm	B/N/S
Área de impresión	Técnica de impresión	
7 x 5 cm	Láser / Serigrafía / Tampografía	

Doble pared. Cerrado al vacío. Pared interna y externa acero inoxidable. Tapa de plástico con ranura. Mantiene temperatura caliente 6 hrs y temperatura fría 8 hrs aproximadamente. Incluye caja individual.

Colores GTM: B/N/S



S



N

## TMPS 67 TERMO ANKARA

Material	Medida	Colores
Acero Inoxidable / Plástico	8 x 22.8 cm	Plata
Área de impresión	Técnica de impresión	
5.5 x 14 cm	Láser / Pantógrafo / Serigrafía / Tampografía	

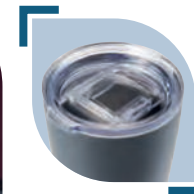
Doble pared. Pared interna plástico, pared externa acero inoxidable. Tapa de plástico con válvula de seguridad. Incluye caja individual.



## TMPS 132 TERMO BOCINA KALEID

Material	Medida	Colores
Acero Inoxidable / Plástico	7 x 21 cm	Gris
Área de impresión	Técnica de impresión	
5 x 10 cm	Láser / Serigrafía / Tampografía	

Doble pared. Cerrado al vacío. Pared interna y externa acero inoxidable. Tapa de plástico con válvula de seguridad. Mantiene temperatura caliente 6 hrs y temperatura fría 8 hrs aproximadamente. Incluye bocina bluetooth, controles de volumen y reproducción de audio, cable USB y batería recargable. Bocina removible con efecto de luces. Caja individual incluida.





### TMPS 155 TERMO MARAKESH

Material	Medida	Colores
Acero Inoxidable / Plástico	7.5 x 18 cm	A/N
Área de impresión	Técnica de impresión	
2 x 8 cm	Láser / Serigrafía	

Doble pared. Pared interna plástico, pared externa acero inoxidable. Tapa de plástico con válvula de seguridad. Incluye caja individual.



### TMPS 156 TERMO PEAK

Material	Medida	Colores
Acero Inoxidable / Plástico	9 x 17 cm	A/M/O/P/V
Área de impresión	Técnica de impresión	
6.5 x 11 cm	Láser / Serigrafía / Tampografía	

Doble pared. Pared interna plástico, pared externa acero inoxidable. Tapa de plástico con válvula de seguridad. Recubrimiento en terminado tipo rugoso. Incluye caja individual.



### TMPS 64 TERMO BROADPEAK

Material	Medida	Colores
Acero Inoxidable / Plástico	9 x 17 cm	A/N/R/S
Área de impresión	Técnica de impresión	
6.5 x 11 cm	Láser / Serigrafía / Tampografía	

Doble pared. Pared interna plástico, pared externa acero inoxidable. Tapa de plástico con válvula de seguridad. Incluye caja individual.

Colores GTM: A/R/S





### TMPS 81 TERMO TERAMO

Material	Medida	Colores
Acero Inoxidable / Plástico	8 x 21 cm	Plata
Área de impresión	Técnica de impresión	
5.5 x 10 cm	Láser / Pantógrafo / Serigrafía / Tampografía	

Doble pared. Pared interna y externa acero inoxidable. Tapas intercambiables para lata o botella. Mantiene la bebida fría. Incluye caja individual.



### TMPS 93 TERMO RIAZAN

Material	Medida	Colores
Acero Inoxidable / Plástico	8 x 22 cm	Plata
Área de impresión	Técnica de impresión	
6 x 5 cm	Láser / Serigrafía / Tampografía	

Doble pared. Cerrado al vacío. Pared interna y externa acero inoxidable. Tapa de plástico con válvula de seguridad. Mantiene temperatura caliente 4 hrs y temperatura fría 6 hrs aproximadamente. Incluye caja individual.



### TMPS 127 TERMO CARTE

Material	Medida	Colores
Acero Inoxidable / Plástico	7.7 x 20 cm	B/N/S
Área de impresión	Técnica de impresión	
4.5 x 8 cm	Láser / Serigrafía / Tampografía	

Doble pared. Cerrado al vacío. Pared interna y externa acero inoxidable. Incluye tapa de plástico con válvula de seguridad. Mantiene temperatura caliente 6 hrs y temperatura fría 8 hrs aproximadamente. Incluye caja individual.



S

N



B

### TMPS 154 TERMO LAURENT

Material	Medida	Colores
Acero Inoxidable / Plástico / Corcho	7.5 x 17.5 cm	B/N
Área de impresión	Técnica de impresión	
5.5 x 9 cm	Láser / Serigrafía	

Doble pared. Cerrado al vacío. Pared interna y externa acero inoxidable. Base de corcho. Incluye tapa de plástico con válvula de seguridad. Mantiene temperatura caliente 6 hrs y temperatura fría 8 hrs aproximadamente. Incluye caja individual.



N



AC

### TMPS 77 TERMO YUKSHIN

Material	Medida	Colores
Acero Inoxidable / Plástico	8.7 x 17.7 cm	AC/B/N/P/S
Área de impresión	Técnica de impresión	
6 x 12 cm	Láser / Serigrafía / Tampografía	

Doble pared. Cerrado al vacío. Pared interna y externa de acero inoxidable. Incluye tapa de plástico con válvula de seguridad. Mantiene temperatura caliente 6 hrs y temperatura fría 8 hrs aproximadamente. Incluye caja individual.

Colores GTM: AC/B/N/P/S



S



P



B



N



### TMPS 161 TERMO PARA SUBLIMAR HEALY

Material	Medida	Colores
Acero Inoxidable / Plástico	8.7 x 17.7 cm	Blanco
Área de impresión	Técnica de impresión	
20 x 10 cm Extendido	Sublimación	

Termo para sublimar doble pared. Cerrado al vacío. Pared interna y externa de acero inoxidable. Tapa de plástico con válvula de seguridad. Mantiene temperatura caliente 6 hrs y temperatura fría 8 hrs aproximadamente. Incluye caja individual.



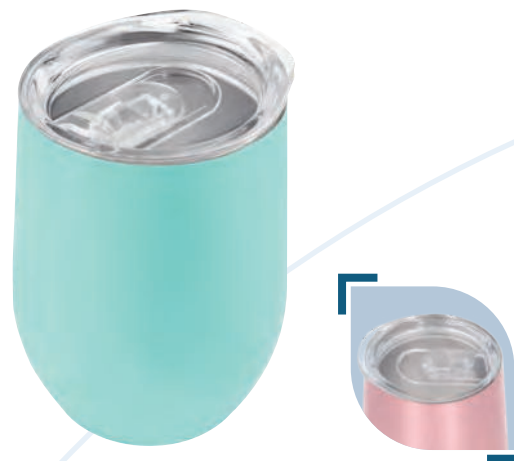


## TMPS 163 TERMO PARA SUBLIMAR LAY

Material	Medida	Colores
Acero Inoxidable / Plástico	7.9 x 12 cm	Blanco
Área de impresión	Técnica de impresión	
20 x 8 cm Extendido	Sublimación	

Termo para sublimar doble pared. Cerrado al vacío. Pared interna y externa acero inoxidable. Tapa de plástico con válvula de seguridad. Mantiene temperatura caliente 6 hrs y temperatura fría 8 hrs aproximadamente. Incluye caja individual.

Colores GTM: Blanco



VP

## TMPS 94 TERMO DIJON

Material	Medida	Colores
Acero Inoxidable / Plástico	7.9 x 12 cm	AC/B/D/G/MP/N/P/PP/S/VP
Área de impresión	Técnica de impresión	
6 x 5 cm	Láser / Serigrafía / Tampografía	

Doble pared. Cerrado al vacío. Pared interna y externa acero inoxidable. Tapa de plástico con válvula de seguridad. Mantiene temperatura caliente 6 hrs y temperatura fría 8 hrs aproximadamente. Incluye caja individual.

Colores GTM: B/G/N





## TMPS 194 TERMO LASKA

Material	Medida	Colores
Acero Inoxidable/ Plástico	7.9 x 12 cm	A/B/N/S
Área de impresión	Técnica de impresión	
6 x 5 cm	Láser / Serigrafía / Tampografía	

Doble pared. Pared interna plástico, pared externa acero inoxidable. Tapa de plástico con válvula de seguridad. Incluye caja individual.

Colores GTM: A/B/N/S



A



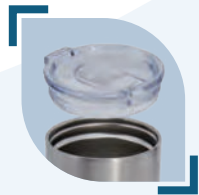
B



N



S



## TMPS 139 TERMO PORTALATAS DE LA

Material	Medida	Colores
Acero Inoxidable/ Plástico	7.8 x 11.7 cm	N/S
Área de impresión	Técnica de impresión	
5.5 x 5 cm	Láser / Serigrafía	

Doble pared. Cerrado al vacío. Pared interna y externa de acero inoxidable. Tapa de plástico con válvula de seguridad y tapa para usar de portalatas con tamaño de 355ml. Mantiene temperatura caliente 6 hrs y temperatura fría 8 hrs aproximadamente. Incluye caja individual.



N



S





A



S



N



## TMPS 45 CILINDRO NAVY

Material	Medida	Colores
Acero inoxidable / Plástico	6.9 x 24.2 cm	A/N/S

Área de impresión	Técnica de impresión
4.7 x 9.8 cm	Láser / Pantógrafo / Serigrafía / Tampografía

Cilindro metálico de una pared. Tapa de plástico con cierre de rosca, asa y popote. Incluye caja individual.

Colores GTM: A/S



R



A



V



## TMPS 61 CILINDRO LEMAN

Material	Medida	Colores
Aluminio / Plástico	7.2 x 24 cm	A/R/V

Área de impresión	Técnica de impresión
5 x 15 cm	Láser / Serigrafía / Tampografía

Cilindro de aluminio de una pared. Tapa con cierre de rosca y reductor con boquilla. Incluye carabina y caja individual.

Colores GTM: A/R





S

**TMPS 101 CILINDRO INTERLAKEN**

Material	Medida	Colores
Aluminio / Plástico	7.3 x 24.5 cm	A/N/S
Área de impresión	Técnica de impresión	
5.5 x 8.2 cm Abajo / 5.5 x 3.3 cm Arriba	Láser / Serigrafía / Tampografía	

Cilindro de aluminio de una pared y tapa de plástico con cierre de rosca, válvula de seguridad y sobre tapa a presión. Incluye carabina y caja individual.



800 ml



A



N



R

**TMPS 80 CILINDRO OWEN**

Material	Medida	Colores
Aluminio / Plástico	7.3 x 28 cm	Rojo
Área de impresión	Técnica de impresión	
4.8 x 7.8 cm Abajo / 4.8 x 3.1 cm Arriba	Láser / Serigrafía	

Cilindro metálico de una pared. Tapa de plástico con cierre de rosca y popote-gancho. Incluye caja individual.



860 ml







B



N



## TMPS 153 TERMO CON POPOTE EVANTS

Material	Medida	Colores
Acero Inoxidable / Plástico	8.5 x 17 cm	B/N
Área de impresión	Técnica de impresión	
6.5 x 8 cm	Láser / Serigrafía	

Doble pared. Cerrado al vacío. Pared interna y externa acero inoxidable. Incluye popote. Incluye tapa de plástico con cierre a presión y ranura especial para popote. Recubrimiento en terminado tipo rugoso. Mantiene temperatura caliente 6 hrs y temperatura fría 8 hrs aproximadamente. Incluye caja individual.



590 ml



G



P



A



N



B



V



TAPA CERRADA

TAPA ABIERTA

TAPA CON POPOTE

## TMPS 151 TERMO CALVI

Material	Medida	Colores
Acero Inoxidable / Plástico	7 x 19 cm	A/B/G/N/P/V
Área de impresión	Técnica de impresión	
6 x 5 cm	Láser / Serigrafía	

Doble pared. Cerrado al vacío. Pared interna y externa acero inoxidable. Recubrimiento en terminado tipo rugoso. Incluye popote y tapa de plástico con tres posiciones. Mantiene temperatura caliente 6 hrs y temperatura fría 8 hrs aproximadamente. Incluye caja individual.



590 ml



### TMPS 157 TERMO SAINT

Material	Medida	Colores
Acero Inoxidable	7 x 26 cm	Café
Área de impresión	Técnica de impresión	
5 x 7 cm	Láser	

Doble pared. Cerrado al vacío. Pared interna y externa acero inoxidable. Terminado tipo madera. Incluye tapa metálica de rosca. Mantiene temperatura caliente 6 hrs y temperatura fría 8 hrs aproximadamente. Incluye caja individual.



### TMPS 68 TERMO AKAN

Material	Medida	Colores
Acero Inoxidable / Plástico	7.3 x 28.2 cm	Plata
Área de impresión	Técnica de impresión	
5.5 x 14 cm	Láser / Pantógrafo / Serigrafía / Tampografía	

Doble pared. Cerrado al vacío. Pared interna y externa acero inoxidable. Incluye taza con asa y válvula de seguridad. Mantiene temperatura caliente 6 hrs y temperatura fría 8 hrs aproximadamente. Incluye caja individual.





### TMPS 144 TERMO NASH

Material	Medida	Colores
Acero Inoxidable / Plástico	7.5 x 24.4 cm	Gris Oxford
Área de impresión	Técnica de impresión	
3 x 8 cm	Láser / Serigrafía / Tampografía	

Doble pared. Cerrado al vacío. Pared interna y externa acero inoxidable. Tapa de plástico de rosca con chupón y popote. Mantiene temperatura caliente 6 hrs y temperatura fría 8 hrs aproximadamente. Incluye caja individual



### TMPS 116 TERMO BEKASI

Material	Medida	Colores
Acero Inoxidable	7 x 26 cm	A/R/S
Área de impresión	Técnica de impresión	
5 x 7 cm	Láser / Serigrafía / Tampografía	

Doble pared. Cerrado al vacío. Pared interna y externa acero inoxidable. Tapa de rosca. Mantiene temperatura caliente 6 hrs y temperatura fría 8 hrs aproximadamente. Incluye caja individual.

Colores GTM: A/R/S



A

S

### TMPS 210 TERMO PARA SUBLIMAR HUSEY

Material	Medida	Colores
Acero Inoxidable / Plástico	6 x 18 cm	Blanco
Área de impresión	Técnica de impresión	
18 x 12 cm Extendido	Sublimación	

Termo para sublimar doble pared. Cerrado al vacío. Pared interna y externa de acero inoxidable. Tapa de plástico con válvula de seguridad y asa plegable. Mantiene temperatura caliente 6 hrs y temperatura fría 8 hrs aproximadamente. Incluye caja individual.





G

## TMPS 142 TERMO QUILME

Material	Medida	Colores
Acero Inoxidable / Plástico	10.4 x 20 cm	BE/G
Área de impresión	Técnica de impresión	
5.5 x 10 cm	Láser / Serigrafía / Tampografía	

Doble pared. Pared interior plástico, pared exterior acero inoxidable. Tapa de plástico. Popote integrado en lateral del termo, cuando este sea utilizado se remueve del lateral para introducir posteriormente en válvula de seguridad. Incluye caja individual.



BE



## TMPS 160 TERMO PARA SUBLIMAR CANTWELL

Material	Medida	Colores
Acero Inoxidable / Plástico	7.5 x 20.8 cm	Blanco
Área de impresión	Técnica de impresión	
20 x 10 cm Extendido	Sublimación	

Termo para sublimar doble pared. Cerrado al vacío. Pared interna y externa acero inoxidable. Tapa de plástico con válvula de seguridad. Mantiene temperatura caliente 6 hrs y temperatura fría 8 hrs aproximadamente. Incluye caja individual.





V

## TMPS 159 TERMO BARROW

Material	Medida	Colores
Acero Inoxidable / Plástico	7.5 x 20.8 cm	A/B/M/N/O/P/R/S/V
Área de impresión	Técnica de impresión	
5.5 x 14 cm	Láser / Serigrafía	

Doble pared. Cerrado al vacío. Pared interna y externa acero inoxidable. Tapa de plástico con válvula de seguridad. Mantiene temperatura caliente 6 hrs y temperatura fría 8 hrs aproximadamente. Incluye caja individual.



R

M



S

N

A

B

O

P



S



## TMPS 140 TERMO MONTPELLIER

Material	Medida	Colores
Acero Inoxidable / Plástico	9.2 x 19.5 cm	G/S
Área de impresión	Técnica de impresión	
2 x 11 cm	Láser / Serigrafía / Tampografía	

Doble pared. Pared interna plástico, pared externa acero inoxidable. Tapa de plástico con válvula de seguridad. Incluye caja individual.



G





01



17



**A2615**  
**TUKA**

Vaso de acero inoxidable para sublimación.  
Aviso: Separar la parte de plástico al sublimar.  
CAP. 450 ml. Presentación: caja en color blanco.

**MT** Acero Inoxidable **MD** Ø 7 x 20 cm  
**EM** 50 Pzas. **IMPRESIÓN SUB**



01



17



**A2616**  
NAZO

Cilindro de acero inoxidable para sublimación con tapa de rosca. CAP. 600 ml. Presentación: caja en color blanco.

**MT** Acero Inoxidable **MD** Ø 7.4 x 22.7 cm  
**EM** 48 Pzas. **IMPRESIÓN** SUB



01



17



## A2405 NERIS

Singular termo en forma de lata de acero inoxidable con doble pared. Envasado al alto vacío, tecnología que permite mantener las bebidas calientes por 12 horas y frías por 24 horas. Cuenta con tapa hermética de rosca y boquilla plegable para beber. CAP. 300 ml. Presentación: caja en color blanco.

**MT** Acero inoxidable **MD** Ø 7.2 x 14 cm  
**EM** 24 Pzas. **IMPRESIÓN** SUB





01



17

## SUB140 ROXIO

Termo de viaje para sublimar, ideal para colocarlo en el portavasos del auto, con interior de acero inoxidable, asa y tapa de plástico con cierre a presión. CAP. 450 ml. Presentación: caja en color blanco.

**MT** Acero Inoxidable **MD** Ø 8,6 x 18,5 cm  
**EM** 48 Pzas. **IMPRESIÓN** SUB



01



17



### SUB109 FORUM

Cilindro deportivo con tapón de rosca y gancho para colgar. CAP. 600 ml. Presentación: caja en color blanco.

**MT** Aluminio **MD** Ø 7.2 x 21 cm  
**EM** 60 Pzas. **IMPRESIÓN SUB**



PP



A

S

YP



N

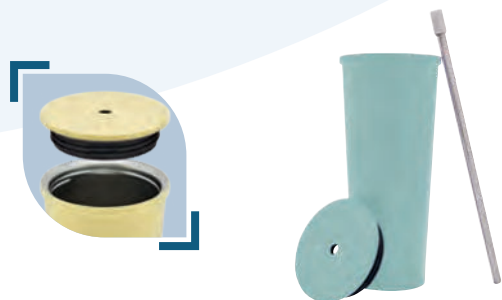
VP

AP

## TMPS 149 TERMO SENA

Material	Medida	Colores
Acero Inoxidable / Plástico / Silicón	6.5 x 20.6 cm	A/AP/N/PP/S/VP/YP
Área de impresión	Técnica de impresión	
5 x 10 cm	Láser / Serigrafía	

Doble pared. Pared interna y externa de acero inoxidable. Cerrado al vacío. Mantiene temperatura caliente 8 hrs y temperatura fría 10 hrs aproximadamente. Tapa de metal con plástico, cierre de rosca. Incluye popote metálico con boquilla de silicón y caja individual.



## TMPS 124 TERMO LAUTREC

Material	Medida	Colores
Acero Inoxidable / Plástico	10 x 19.8 cm	Plata
Área de impresión	Técnica de impresión	
5.5 x 8 cm	Láser / Serigrafía / Tampografía	

Doble pared. Pared interior plástico, pared exterior acero inoxidable. Tapa de plástico con válvula de seguridad. Incluye caja individual.





N



A



## TMPS 152 TERMO EDMOND

Material	Medida	Colores
Acero Inoxidable / Plástico	7.5 x 25.5 cm	A/N
Área de impresión	Técnica de impresión	
5.5 x 12 cm	Láser / Serigrafía	

Doble pared. Cerrado al vacío. Pared interna y externa acero inoxidable. Tapa de plástico de rosca con asa y tapa interna con función para verter líquido. Mantiene temperatura caliente 6 hrs y temperatura fría 8 hrs aproximadamente. Incluye caja individual.



700 ml



G

N



BE



## TMPS 166 TERMO ARMENIO

Material	Medida	Colores
Acero Inoxidable / Silicón / Plástico	8.5 x 21.5 cm	BE/G/N
Área de impresión	Técnica de impresión	
6 x 10 cm	Láser / Serigrafía	

Doble pared. Cerrado al vacío. Pared interna y externa de acero inoxidable. Tapa de plástico con válvula de seguridad y asa de silicón removible. Terminado rugoso. Mantiene temperatura caliente 6 hrs y temperatura fría 8 hrs aproximadamente. Incluye caja individual.



710 ml



N

## TMPS 108 TERMO BREMEN

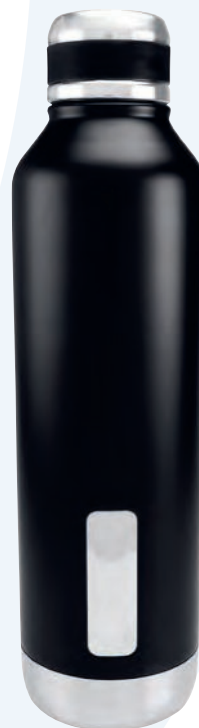
Material	Medida	Colores
Acero Inoxidable / Plástico	7 x 28 cm	G/N
Área de impresión	Técnica de impresión	
6 x 14 cm	Láser / Serigrafía / Tampografía	

Doble pared. Cerrado al vacío. Pared interna y externa acero inoxidable. Tapa de rosca. Cuenta con asa. Mantiene temperatura caliente 8 hrs y temperatura fría 12 hrs aproximadamente. Incluye caja individual.

Colores GTM: Gris



G



## TMPS 129 TERMO REED

Material	Medida	Colores
Acero Inoxidable / Plástico	7 x 28 cm	Negro
Área de impresión	Técnica de impresión	
1 x 4.5 cm Placa	Láser / Serigrafía / Tampografía	

Doble pared. Cerrado al vacío. Pared interna y externa acero inoxidable. Tapa de rosca. Incluye placa para grabado láser. Mantiene temperatura caliente 6 hrs y temperatura fría 8 hrs aproximadamente. Caja individual incluida.



## TMPS 162 TERMO PARA SUBLIMAR MINTO

Material	Medida	Colores
Acero Inoxidable / Plástico	10 x 20.3 cm	Blanco
Área de impresión	Técnica de impresión	
20 x 7 cm Extendido	Sublimación	

Termo para sublimar doble pared. Cerrado al vacío. Pared interna y externa acero inoxidable. Tapa de plástico con válvula de seguridad. Mantiene temperatura caliente 6 hrs y temperatura fría 8 hrs aproximadamente. Incluye caja individual.





## TMPS 148 TERMO ARUBA

Material	Medida	Colores
Acero Inoxidable / Plástico	10 x 20.3 cm	A/AC/G/O/P/R
Área de impresión	Técnica de impresión	
7.5 x 7.5 cm	Láser	

Doble pared. Cerrado al vacío. Pared interna y externa acero inoxidable. Terminado tipo rubber. Tapa de plástico con válvula de seguridad. Mantiene temperatura caliente 6 hrs y temperatura fría 8 hrs aproximadamente. Incluye caja individual

Colores GTM: A/P/R



## TMPS 62 TERMO YANGRA

Material	Medida	Colores
Acero Inoxidable / Plástico	10 x 20.3 cm	A/B/N/R/S
Área de impresión	Técnica de impresión	
7.5 x 7.5 cm	Láser / Serigrafía / Tampografía	

Doble pared. Cerrado al vacío. Pared interna y externa acero inoxidable. Tapa de plástico con válvula de seguridad. Mantiene temperatura caliente 6 hrs y temperatura fría 8 hrs aproximadamente. Incluye caja individual

Colores GTM: Plata





M

### TMPS 164 TERMO DIMASH

Material	Medida	Colores
Acero Inoxidable/ Plástico	6.7 x 23 cm	A/B/G/M/N
Área de impresión	Técnica de impresión	
6 x 7 cm	Láser / Serigrafía	

Doble pared. Pared interna y externa acero inoxidable. Cerrado al vacío. Tapa de plástico con cierre de rosca y sobretapa giratoria de 3 posiciones con ranura para popote. Incluye popote y asa de plástico. Mantiene temperatura caliente 6 hrs y temperatura fría 8 hrs aproximadamente. Incluye caja individual.



G

N

A

B



### TMPS 147 TERMO PORTABOTELLA TUFFI

Material	Medida	Colores
Acero Inoxidable/ Plástico / Silicón	10.3 x 23 cm	Plata
Área de impresión	Técnica de impresión	
7 x 13 cm	Láser / Serigrafía	

Doble pared. Pared interna y externa acero inoxidable. Cerrado al vacío. Incluye tapa de silicón para usar como portabotellas de 940 ml y tapa de plástico con válvula de seguridad y cierre con rosca. Mantiene temperatura caliente o fría 6 hrs aproximadamente. Se puede usar como tarro al quitarle las tapas. Incluye caja individual.



### TMPS 175 TERMO HÉRCULES

Material	Medida	Colores
Acero inoxidable/ Plástico / Silicón	9 x 30 cm	Negro
Área de impresión	Técnica de impresión	
6 x 4 cm	Láser / Serigrafía / Tampografía	

Doble pared. Cerrado al vacío. Pared interna y externa acero inoxidable. Cuenta con manga de silicón. Terminado tipo rugoso. Tapa de plástico con doble boquilla y asa. Mantiene temperatura caliente 6 hrs y temperatura fría 8 hrs aproximadamente. Incluye caja individual.



COMPARATIVO TMPS 175 Y TMPS 62



R

### TT 02 TERMO LANE

Material	Medida	Colores
Plástico	8.1 x 17.4 cm	A/G/R/V
Área de impresión	Técnica de impresión	
5 x 8 cm	Serigrafía / Tampografía	

Doble pared de plástico. Interior térmico. Tapa de plástico con válvula de seguridad. Incluye caja individual.

 Colores GTM: A/G/R/V



A

### TMPS 134 TERMO MADNESS

Material	Medida	Colores
Plástico	7 x 17.5 cm	A/B/N/R
Área de impresión	Técnica de impresión	
3 x 7 cm	Serigrafía / Tampografía	

Doble pared de plástico. Incluye tapa de plástico con ranura.



V



A



G



B



R



N





## MONET SB 05

**MT** Aluminio **M** 7.3 x 21 cm **E** 60 Pzas **MI** 22 x 14 cm **TI** Sublimación

Botella de aluminio sublimable. Incluye gancho metálico. Cap. 600 ml.



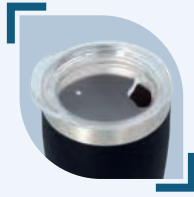
## VINCI SB 09

**MT** Acero Inoxidable **M** 7.3 x 24 cm **E** 60 Pzas

**MI** 22 x 18.5 cm **TI** Sublimación

Cilindro de acero inoxidable sublimable con tapa enroscable, asa y boquilla de plástico con seguro a presión. Cap. 800 ml.





## TMPS 146 SHOT TEQUILERO VOLCÁ

Material	Medida	Colores
Acero Inoxidable / Plástico	4.5 x 12.3 cm	N/S
Área de impresión	Técnica de impresión	
3.5 x 3.5 cm	Láser / Serigrafía / Tampografía	

Doble pared. Cerrado al vacío. Pared interna y externa acero inoxidable. Incluye tapa de plástico. Mantiene temperatura caliente 6 hrs y temperatura fría 8 hrs aproximadamente. Color negro con recubrimiento en terminado tipo rugoso. Incluye caja individual.



N



S



## TMPS 110 TERMO NIZA

Material	Medida	Colores
Acero Inoxidable / Plástico	6.9 x 9.5 cm	G/S
Área de impresión	Técnica de impresión	
5 x 5 cm	Láser / Serigrafía / Tampografía	

Doble pared. Pared interna plástico, pared externa acero inoxidable. Tapa de plástico con válvula de seguridad. Incluye caja individual.



S



G





MC

N

A



V



## TMPS 137 TERMO DESVASH

Material	Medida	Colores
Acero Inoxidable / Plástico	7.2 x 14 cm	A/MC/N/V
Área de impresión	Técnica de impresión	
5 x 5 cm	Láser / Serigrafía	

Mini termo color degradado. Doble pared. Cerrado al vacío. Pared interna y externa de acero inoxidable. Mantiene temperatura caliente 6 hrs y temperatura fría 8 hrs aproximadamente. Tapa con sistema de rosca. Termo pintado a mano por lo que el color y degradado pueden variar. Incluye caja individual.



S

R

A



G



## TMPS 123 TERMO LANUS

Material	Medida	Colores
Acero Inoxidable / Plástico	8 x 12.5 cm	A/G/R/S
Área de impresión	Técnica de impresión	
4.5 x 2.5 cm	Láser / Serigrafía / Tampografía	

Doble pared. Pared interna plástico, pared externa acero inoxidable. Incluye tapa de plástico con válvula de seguridad. Incluye caja individual.





### TMPS 38 TERMO MADISON

Material	Medida	Colores
Acero Inoxidable / Plástico	7 x 20.2 cm	Gris Oxford Metalizado
Área de impresión	Técnica de impresión	
4 x 8 cm	Láser / Pantógrafo / Serigrafía / Tampografía	

Doble pared. Cerrado al vacío. Pared interna y externa acero inoxidable. La tapa tiene función de taza. Mantiene temperatura caliente 8 hrs y temperatura fría 12 hrs aproximadamente. Incluye válvula de seguridad y caja individual.



R

### TMPS 42 TERMO NYUK

Material	Medida	Colores
Acero Inoxidable / Plástico	6.5 x 16 cm	A/B/N/R
Área de impresión	Técnica de impresión	
4 x 8 cm	Láser / Pantógrafo / Serigrafía / Tampografía	

Doble pared. Pared interna plástico, pared externa acero inoxidable. Tapa de plástico con válvula de seguridad. Incluye caja individual.



B

A



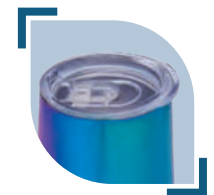
N



### TMPS 168 TERMO TAHANA

Material	Medida	Colores
Acero Inoxidable / Plástico	7.9 x 12 cm	Tornasol
Área de impresión	Técnica de impresión	
6 x 5 cm	Láser / Serigrafía / Tampografía	

Doble pared. Cerrado al vacío. Pared interna y externa acero inoxidable. Color efecto tornasol. Tapa de plástico con válvula de seguridad. Mantiene temperatura caliente 6 hrs y temperatura fría 8 hrs aproximadamente. Incluye caja individual.





R

### TMPS 400 MINI CILINDRO ALPES

Material	Medida	Colores
Aluminio / Plástico	6.6 x 15.5 cm	A/R/S
Área de impresión	Técnica de impresión	
4.2 x 5.8 cm	Láser / Serigrafía / Tampografía	

Cilindro de aluminio de una pared y tapa de plástico con cierre de rosca, válvula de seguridad y sobre tapa a presión. Incluye carabina y caja individual.



A

S



TAMAÑOS TMPS 101 Y TMPS 400



N

### TMPS 171 CILINDRO LIAM

Material	Medida	Colores
Acero Inoxidable / Plástico	6.5 x 21 cm	N/S
Área de impresión	Técnica de impresión	
5 x 10 cm	Serigrafía / Láser	

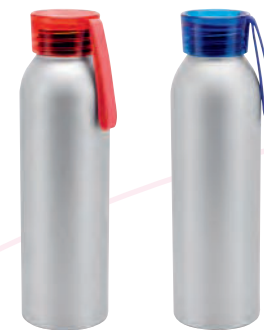
Cilindro metálico de una pared y tapa de plástico con cierre de rosca. Incluye aro metálico en la tapa que funciona como asa. Terminado mate. Incluye caja individual.



S



H



R

A

### TMPS 104 CILINDRO KAESONG

Material	Medida	Colores
Aluminio / Plástico	6.5 x 23 cm	A/H/R
Área de impresión	Técnica de impresión	
5 x 14 cm	Láser / Serigrafía / Tampografía	

Cilindro de aluminio de una pared y tapa de plástico con cierre de rosca. Incluye asa silicón y caja individual.



CILINDROS METÁLICOS



A



V

R

S

### TMPS 102 CILINDRO NUARANG

Material	Medida	Colores
Aluminio / Plástico	7.3 x 22 cm	A/R/S/V
Área de impresión	Técnica de impresión	
5.5 x 10 cm	Láser / Serigrafía / Tampografía	

Cilindro de aluminio de una pared. Tapa de plástico con cierre de rosca, asa, boquilla y sobre tapa de presión. Incluye caja individual.

Colores GTM: A/R/S





A



R



G

### TMPS 103 CILINDRO BANNAYA

Material	Medida	Colores
Aluminio / Plástico	7.3 x 24 cm	A/G/R
Área de impresión	Técnica de impresión	
5.5 x 13 cm	Láser / Serigrafía / Tampografía	

Cilindro de aluminio de una pared. Tapa de plástico con cierre de rosca, asa y popote. Incluye caja individual.



700 ml



### TMPS 113 CILINDRO PARA SUBLIMAR TOVAR

Material	Medida	Colores
Aluminio / Plástico	7.3 x 24 cm	Blanco
Área de impresión	Técnica de impresión	
18 x 11 cm Extendido	Sublimación	

Cilindro para sublimar de aluminio de una pared. Tapa de plástico con cierre de rosca, asa y popote. Incluye caja individual.

Colores GTM: Blanco



700 ml





## NECTAR

T 191

MT Vidrio M 8.5 x 11.5 cm E 100 Pzas MI 5.5 x 5.5 cm TI Serigrafía / Tampografía

| Taza de vidrio con asa, tapa de cierre a presión y popote. Cap: 350 ml.



## BERRY

HO 087

MT Vidrio M 8 x 11.5 cm E 60 Pzas MI 6 x 7 cm  
 Tapa: 4 x 2 cm

TI Grabado Laser / Tampografía / Serigrafía

| Tarro de vidrio con tapa de bambú y popote.  
 Cap. 350 ml.







## ABELO

T 40

**MT** Vidrio **M** 7.5 x 13.5 cm **E** 48 Pzas

**MI** 4 x 5 cm **TI** Serigrafía / Tampografía / Sand Blast

Tarro de vidrio con asa, tapa metálica y popote rígido. Cap. 450 ml.



## SANTORINI

T 82

**MT** Vidrio **M** 6 x 21 cm **E** 60 Pzas **MI** 6 x 7 cm **TI** Serigrafía / Tampografía

Botella de vidrio para agua con tapa tipo rosca y correa de silicón. Cap. 320 ml.





04



08



05



09



03



02

## A2705 KRISTAL

Cilindro de vidrio con tapa de rosca y jareta de tela en color. Funda de Neopreno en colores. CAP. 500 ml. Presentación: caja en color blanco.

**MT** Vidrio / Neopreno **MD** Ø 6 X 22 cm  
**EM** 48 Pzas. **IMPRESIÓN SE**



*Ver video*



05



11



01



02



Cepillo limpia papote incluido

## A2855 GLORY

Cilindro de vidrio con tapa de bambú a presión, cuenta con funda de silicón para mayor protección, de el mismo color del popote de plástico. CAP. 500 ml. (Incluye cepillo limpiador metálico).

**MT** Vidrio / Bambú / Silicón / Plástico

**MD** Ø 7 x 18.5 cm **EM** 24 Pzas. **IMPRESIÓN** SE



79

## A2351 BERKER

Cilindro de vidrio borosilicato de mayor resistencia ante el calor y los cambios de temperatura. Con tapa de rosca metálica, agarradera y funda protectora de neopreno. Para consumir bebidas de manera saludable, sin alterar el sabor o composición de los líquidos. CAP. 600 ml. Presentación: caja en color negro.

**MT** Vidrio Borosilicato / Neopreno  
**MD** Ø 8.8 sin asa x 17 cm **EM** 24 Pzas. **IMPRESIÓN** SE VT SB



Funda protectora de neopreno



19



Agarradera  
en la tapa

**A2352**  
**BERKER 1L**

Cilindro de vidrio borosilicato de mayor resistencia ante el calor y los cambios de temperatura. Con tapa de rosca metálica, agarradera y funda protectora de neopreno. Para consumir bebidas de manera saludable, sin alterar el sabor o composición de los líquidos. CAP. 1000 ml. Presentación: caja en color negro.

**MT** Vidrio Borosilicato / Neopreno

**MD** Ø 8.8 sin asa x 17 cm **EM** 24 Pzas. **IMPRESIÓN** SE VT SB



04

Botella de vidrio con  
cubierta de silicón



09



01

## A2469 SILY

Cilindro de vidrio borosilicato de mayor resistencia ante el calor y el frío. Tapa de rosca con asa que se retira y protector de silicón. Protege el sabor de las bebidas. CAP. 550 ml. Presentación: caja en color blanco.

**MT** Borosilicato / Silicón **MD** Ø 7.9 x 19 cm  
**EM** 24 Pzas. **IMPRESIÓN SE**

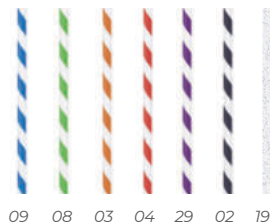


09



19

¡Selecciona tu popote!



A2197



08



04



02



19

**A2281**  
FIZZ

Práctico vaso de vidrio con asa y tapa de metal. Cuenta con popote. En algunos colores viene integrado el popote al vaso y en otros se vende por separado. CAP. 450 ml. Popote A2197 se vende por separado para el vaso A2281.

**MT** Vidrio / Aluminio **MD** 13.3 x 7.3 cm  
**EM** 36 Pzas. **IMPRESIÓN** TM SE SB GL



## MINERVA

SB 03

**MT** Vidrio **M** 8 x 15 cm **E** 24 Pzas **MI** 19 x 12 cm

**TI** Sublimación

Tarro cervecero de vidrio sublimable. Cap. 470 ml.



## MALTA

SB 14

**MT** Vidrio **M** 8 x 15 cm **E** 24 Pzas

**MI** 19 x 14 cm **TI** Sublimación

Tarro cervecero sublimable con acabado Frost. Cap. 465 ml.







19



**A2311**  
**NOA**

Tarro de vidrio para cerveza. CAP. 360 ml.

**MT** Vidrio **MD** Ø 7.5 x 14 cm  
**EM** 36 Pzas. **IMPRESIÓN** SE SB VT



79

**A2757**  
EDDY

Tarro de vidrio para cerveza.  
CAP. 800 ml.

**MT Vidrio MD** Ø 9.2 x 17.5 cm  
**EM 18 Pzas. IMPRESIÓN SE**



19



**A2312**  
**CASINO**

Tarro de vidrio para cerveza. CAP. 360 ml.

**MT** Vidrio **MD** Ø 8.7 x 12.2 cm  
**EM** 24 Pzas. **IMPRESIÓN** SE SB VT



### TMPS 167 TERMO DE VIDRIO NANKIN

Material	Medida	Colores
Vidrio / Plástico / Acero Inoxidable	7 x 16.8 cm	Café
Área de impresión	Técnica de impresión	
5.5 x 5.5 cm	Serigrafía	

Termo de vidrio de doble pared para bebidas calientes y frías. Tapa de rosca que evita derrames. Contiene una separación de infusor removible para té de acero inoxidable. Su colador y doble vaso permiten preparar infusiones. Incluye caja individual.



C

### TMPS 133 VASO MOKA

Material	Medida	Colores
Vidrio / Plástico	8.9 x 12.8 cm	C/N
Área de impresión	Técnica de impresión	
5.5 x 3.5 cm	Serigrafía / Grabado en arena	

Vaso de vidrio de una pared. Tapa de plástico con válvula de seguridad y sobretapa de silicona para cerrar en caso de no usar el popote. Incluye popote de plástico y caja individual.



N



### TMPS 150 TARRO PARA SUBLIMAR BIRMANIA

Material	Medida	Colores
Vidrio	8.8 x 15 cm	Blanco Frosty
Área de impresión	Técnica de impresión	
20 x 10 cm Extendido	Sublimación	

Tarro para sublimar.

Colores GTM: Blanco Frosty





A

### TMPS 173 TERMO KAIFENG

Material	Medida	Colores
Vidrio / Plástico Reciclado	9.2 x 15 cm	A/N
Área de impresión	Técnica de impresión	
6 x 7 cm	Serigrafía	

Termo doble pared. Interior de vidrio y exterior de plástico reciclado. Resistente a bebidas calientes y frías. Tapa de plástico con válvula de seguridad. Incluye caja individual.



N



N

### TMPS 158 TERMO CON VIDRIO KAAP

Material	Medida	Colores
Vidrio / Acero Inoxidable / Plástico	7 x 24.5 cm	S/N
Área de impresión	Técnica de impresión	
5.5 x 7 cm	Láser / Serigrafía	

Termo de vidrio doble pared con base exterior de acero inoxidable desprendible. Cerrado al vacío para conservar el frío o calor de la bebida. Tapa de metal de rosca. La base desprendible puede ser utilizada como vaso. Incluye caja individual.



S



ROSCA



G

### ANF 068 CILINDRO DE VIDRIO GAPER

Material	Medida	Colores
Vidrio / Neopreno / Acero Inoxidable	6.5 x 22 cm	A/G/N/P/R
Área de impresión	Técnica de impresión	
5 x 3.5 cm	Serigrafía	

Cilindro de vidrio con tapa metálica de rosca con jareta de tela y funda removible de neopreno con asa que no permite transferir calor de las manos o del ambiente a la bebida. Incluye caja individual.



N

P

R

A

CILINDROS DE VIDRIO



**ANF 066** CILINDRO DE VIDRIO IBIZA

Material	Medida	Colores
Vidrio / Silicón / Bambú	6.7 x 18.5 cm	A/N/R
Área de impresión	Técnica de impresión	
5 x 4 cm	Serigrafía	

Cilindro de vidrio con manga de silicón removible, tapa de bambú y popote de silicón. Incluye caja individual.



R

**ANF 067** CILINDRO DE VIDRIO ISLA

Material	Medida	Colores
Vidrio / Bambú	6.5 x 22.7 cm	A/B/R
Área de impresión	Técnica de impresión	
5 x 10 cm	Serigrafía	

Cilindro de vidrio con tapa de bambú y asa. Incluye caja individual.



A



A

N



R

B



## TEYOLLI

### T 116 Alebrije

**MT** Vidrio / Bambú **M** 7 x 22.5 cm **E** 30 Pzas **MI** 9 x 13 cm **TI** Tampografía / Serigrafía

Termo con doble pared de vidrio, infusor de metal y tapa enroscable de bambú.  
EDICIÓN ALEBRIJE. Cap. 420 ml.



## TAMAYO

### T 116 Huichol

**MT** Vidrio / Bambú **M** 7 x 22.5 cm **E** 30 Pzas **MI** 9 x 13 cm **TI** Grabado Láser / Serigrafía  
Tampografía

Termo con doble pared de vidrio, infusor de metal y tapa enroscable de bambú.  
EDICIÓN HUICHOL. Cap. 420 ml.





79

**A2858**  
**CANCAN**

Vaso de vidrio con forma de lata. CAP. 470 ml. (16 Oz).

**MT** Vidrio **MD** Ø 7 x 13.5 cm  
**EM** 36 Pzas. **IMPRESIÓN** SE







## CRYSTAL

T 126

**MT** Vidrio / Silicón / Metal **M** 7 x 24 cm **E** 36 Pzas

**MI** 6 x 10 cm **TI** Grabado Láser / Serigrafía / Tampografía

Cilindro de vidrio con tapa metálica enroscable y funda de silicón. Cap. 570 ml.



## PARTY

T 167

**MT** Polipropileno **M** 10.2 x 12 cm **E** 200 Pzas **MI** 3 x 3 cm **TI** Serigrafía / Tampografía

Vaso con doble pared de plástico para bebidas frías. Cap. 470 ml.





22

- Luz azul y blanca
- Con Bluetooth
- Sistema Antigoteo
- Altavoz integrado de 3W



tritan



*Ver video*

## A2434 SOUNDTEK

Novedoso cilindro con bocina bluetooth. El cuerpo del cilindro es de tritán, libre de BPA, para un consumo saludable, con una franja que se ilumina en color azul y blanco al estar encendido. Cuenta con altavoz inalámbrico de 3w. Permite contestar llamadas, tiene integrado un sistema antigoteo y es fácil de transportar. Perfecto para uso en interiores o para actividades deportivas y al aire libre. Incluye cable de carga USB. CAP. 650 ml. Presentación: caja en color blanco. \* BPA FREE.

MT Tritán MD Ø 8 x 23.5 cm EM 24 Pzas. IMPRESIÓN SE TM



## LAVANDA

T 160

**MT** Plástico / Rubber **M** 7.2 x 21.5 cm **E** 50 Pzas

**MI** 18 x 14 cm **TI** Serigrafía

Termo con doble pared de plástico y acabado rubber. Incluye tapa enroscable y popote de plástico. Cap. 480 ml.



# TROPICAL

## T 48T



MT Plástico 
 M 10 x 16 cm 
 E 48 Pzas 
 MI 5 x 5 cm 
 TI Serigrafía / Tampografía

| Vaso de doble pared de plástico con popote Cap. 500 ml.





# MATE

## T 228

# NUEVO

**MT** Plástico **M** 9.5 x 22.8 cm **E** 60 Pzas

**MI** 4 x 4 cm **TI** Tampografía

Vaso con doble pared de plástico, textura, tapa enroscable y popote incluido. Cap. 700 ml.



**SOLEI**

T 210

**NUEVO**

MT Plástico M 10 x 20.5 cm E 50 Pzas MI 8 x 6 cm TI Serigrafía / Tampografía

Acabado  
Rubber

Termo de plástico con doble pared, tapa enroscable y acabado rubber, incluye popote de plástico. Cap 600 ml.

**TRITON**

T 217

**NUEVO**

MT Plástico M 10 x 17.5 cm E 208 Pzas MI 7 x 7 cm TI Serigrafía / Tampografía

Vaso de plástico con textura frost, transparente con tapa traslúcida. Cap 700 ml.





## TROPICAL XL

T 218

**MT** Plástico **M** 9.5 x 21 cm **E** 50 Pzas

**MI** 6 x 6 cm **TI** Serigrafía / Tampografía

Vaso de doble pared de plástico con popote incluido.  
Cap 600 ml.

**NUEVO**



## ROCK

T 87



**MT** Plástico **M** 9.3 x 14.2 cm **E** 150 Pzas **MI** 8 x 6 cm **TI** Serigrafía

Vaso de plástico con tapa y popote. Cap. 500 ml





## BALI

T 133



MT Plástico M 8 x 10 cm E 120 Pzas MI 4 x 4 cm TI Serigrafía / Tampografía

| Vaso de plástico de color traslúcido. Cap 350 ml.



## SUNRISE

T 153



MT Plástico M 6.7 x 13 cm E 240 Pzas MI 7 x 4 cm TI Serigrafía / Tampografía

| Vaso de color traslúcido. Cap. 355ml.







## SIRENA

T 173

MT Plástico M 9 x 16 cm E 320 Pzas

MI 6 x 5 cm TI Serigrafía / Tampografía

Vaso de plástico con tapa de cierre a presión. Cap. 475 ml.



## MUG

T 21



MT Plástico M 9 x 17.8 cm E 32 Pzas

MI 5 x 1.7 cm TI Serigrafía / Tampografía

Termo de plástico con cintillo de color. Cap. 500 ml.





# GYM

## T 18

**NUEVOS  
COLORES**

**MT** Plástico **M** 10 x 21.5 cm **E** 28 Pzas

**MI** 5 x 4 cm **TI** Serigrafía / Tampografía

Cilindro de plástico con compartimentos, resorte de acero y colador. Ideal para gimnasio. Cap. 450 ml.





## MIX

T 91

MT Plástico M 7.5 x 26 cm E 36 Pzas

MI 5 x 8 cm TI Serigrafía / Tampografía

Shaker de plástico con compartimento, bola mezcladora plástica y tapa enroscable con asa. Cap. 500 ml.



## FLEX

T 92

MT Silicón M 6.5 x 20.5 cm E 100 Pzas

MI 3.5 cm de diámetro TI Grabado Láser / Tampografía

Cilindro de silicón tipo acordeón que se extiende y se contrae, con tapa metálica enroscable y arnés. Incluye bolsa y caja individual. Cap. 500 ml.





## FROZEN

T 165

NUEVOS  
COLORES

Acabado  
Rubber

MT Plástico / Rubber M 7.6 x 23.8 cm E 60 Pzas MI 21 x 13 cm TI Serigrafía

| Cilindro de plástico rubber con tapa de seguridad y cordón de poliéster. Cap. 800 ml.



## NAMOR

T 205

NUEVO

Acabado  
Rubber

MT Plástico M 7.5 x 28 cm E 60 Pzas MI 8 x 8 cm TI Serigrafía / Tampografía

| Cilindro de plástico rubber con tapa de seguridad y cintillo de silicón. Cap 1,000 ml.

Acabado  
Rubber

## GOAL

T 206

NUEVO

**MT** Plástico **M** 10.5 x 27.1 cm **E** 48 Pzas

**MI** 7 x 10 cm **TI** Serigrafía / Tampografía

Cilindro de plástico, con mensaje motivacional, capacidad de 1,500 ml.



## DANUBIO

T 220

NUEVO

Acabado  
Rubber

**MT** Plástico **M** 11.2 x 29.8 cm **E** 48 Pzas **MI** 6 x 16 cm **TI** Serigrafía

Cilindro de plástico con acabado rubber, cuenta con tapa de doble funcionalidad, boquilla normal, boquilla con popote y asa. Cap 2,000 ml.





Acabado  
Rubber

## SIROP

### T 223

**NUEVO**

**MT** Plástico **M** 10.8 x 29.5 cm **E** 25 Pzas

**MI** 6 x 16 cm **TI** Serigrafía

Cilindro de plástico con acabado rubber difuminado, tapa de seguridad y asa. Cap 2,000 ml.



Acabado  
Rubber

## APEROL

### T 222

**NUEVO**

**MT** Plástico **M** 11 x 30 cm **E** 60 Pzas **MI** 6 x 16 cm **TI** Serigrafía

Cilindro de plástico con acabado rubber difuminado, tapa de seguridad y asa. Cap 2,000 ml.



## BLONDE

### T 224

NUEVO

MT Plástico M 7.8 x 26.5 cm E 60 Pzas MI 8 x 12 cm TI Serigrafía

Cilindro de plástico con acabado rubber, banda de silicón y tapa de seguridad. Cap 1,000 ml.



## SOFT

### T 172

MT Plástico / Rubber M 7 x 24 cm E 60 Pzas MI 6 x 12 cm TI Tampografía / Serigrafía

Cilindro de plástico rubber con tapa de seguridad y cinta de poliéster para una mejor sujeción. Cap. 600 ml.



**GANGES****NUEVO**

T 221

MT Plástico M 13 x 29 cm E 30 Pzas

MI 13 x 14 cm TI Serigrafía

Cilindro de plástico con acabado rubber, popote, tapa de seguridad y asa. Cap 2,200 ml.

**MOTIVA****NUEVO**

T 219

MT Plástico TI Serigrafía / Tampografía



Cilindro de plástico con tapa de seguridad, popote y asa. 2,000 ml.





## NILO

### T 225

**NUEVO**

Acabado  
Rubber

**MT** Plástico **M** 7,5 x 27,8 cm **E** 80 Pzas

**MI** 8 x 17 cm **TI** Serigrafía / Tampografía

Cilindro de plástico con tapa enroscable.  
Cap 1,000ml.



## FRAISE

### T 227

**NUEVO**

**MT** Plástico **M** 7 x 23 cm **E** 80 Pzas

**MI** 8 x 13 cm **TI** Serigrafía / Tampografía

Cilindro de plástico con infusor de frutas y popote.  
Cap 700 ml.





**PAI**  
T 216

**NUEVO**



MT Plástico M 8.5 x 23.3 cm E 32 Pzas MI 8 x 13 cm TI Serigrafía / Tampografía

Cilindro de plástico con tapa enroscable, asa y boquilla que cierra a presión. Cap. 1,000 ml.



**GOKU**  
T 174

MT Plástico M 25 x 5.5 cm E 50 Pzas MI 18 x 22.5 cm TI Serigrafía / Tampografía



Cilindro de plástico con tapa enroscable con asa y boquilla abatible. Cap. 900 ml.

# IBIZA

T 68



MT Plástico M 8 x 26 cm E 50 Pzas

MI 7 x 9 cm TI Serigrafía / Tampografía

Cilindro con doble pared de plástico con popote y boquilla abatible. Cap. 600 ml.



**ENZO**

T 29



MT Plástico M 7.2 x 29.7 cm E 50 Pzas MI 7 x 12 cm TI Serigrafía / Tampografía

Cilindro de plástico con chupón de silicón y tapa que sirve como vaso. Cap. 700 ml.

**ANTARA**

T 11

MT Plástico M 7.5 x 22.5 cm E 80 Pzas MI 5 x 7 cm TI Serigrafía / Tampografía

Cilindro de plástico con seguro en la tapa, manga y cordón de poliéster. Cap. 600 ml.



**MISO****T 215****NUEVO****MT** Plástico **M** 7.5 x 26 cm **E** 480 Pzas**MI** 7 x 20 cm **TI** Serigrafía / Tampografía

Cilindro de plástico con tapa enroscable y cinta de silicón. Cap. 1,000 ml.





## LUKA

T 152



**MT** Plástico **M** 7.5 x 26 cm **E** 50 Pzas

**MI** 8 x 16 cm **TI** Serigrafía

Cilindro de plástico de color traslúcido con tapa enrosicable y chupón para evitar derrames. Cap. 940 ml.



# POP

## T 19



**MT** Plástico **M** 9 x 25 cm **E** 50 Pzas

**MI** 4 x 4 cm **TI** Tampografía

Cilindro de plástico de color traslúcido con chupón Cap. 700 ml





## CHICAGO / CALIFORNIA

T 17



**MT** Plástico **M** 6.5 x 24.5 cm **E** 50 Pzas **MI** 4 x 7 cm **TI** Tampografía

| Cilindro de plástico con tapa enroscable. Cap. 655 ml







## LAYS

T 50



MT Plástico M 7.5 x 26 cm E 40 Pzas MI 8 x 14 cm TI Serigrafía / Tampografía

| Cilindro de plástico de color translúcido con asa sujetadora. Cap. 900 ml.



## JADE

T 90



MT Plástico M 7.5 x 26 cm E 40 Pzas MI 8 x 14 cm TI Serigrafía / Tampografía

| Cilindro de plástico con asa sujetadora Cap. 900 ml.



# SPARK

## T 131



**MT** Plástico **M** 6.5 x 22 cm **E** 120 Pzas

**MI** 9 x 14 cm **TI** Serigrafía / Tampografía

Cilindro de plástico con tapa enroscable y cuerpo de color. Cap. 660 ml.



# TESLA

## T 132



**MT** Plástico **M** 6.5 x 22 cm **E** 120 Pzas

**MI** 9 x 14 cm **TI** Serigrafía / Tampografía

Cilindro de plástico con tapa enroscable de color y cuerpo traslúcido. Cap. 660 ml.





## DEXTER

T 134



**MT** Plástico **M** 7.5 x 30 cm **E** 70 Pzas

**MI** 7 x 20 cm **TI** Serigrafía / Tampografía

Cilindro de plástico con tapa enroscable y cuerpo de color. Cap. 1 L.



# ANF 074

## CILINDRO KAVEH

Sistema de rosca twist-off que permite abrir y cerrar la tapa en un giro. Tapa de metal con asa de poliéster. Revisar que la tapa no esté cerrada completamente. No exponer el cilindro a temperaturas mayores a 40 °C durante su almacenamiento y transformación. Mantener en su empaque individual antes y después de su transformación. No apto para bebidas calientes. No introducir en microondas.

**Medida:**

7 x 24.6 cm

**Material:**

Plástico / Metal

**Capacidad:**

670 ml

**Colores Disponibles:**

A/B/H/O/P/R

**Datos de Impresión:**

Serigrafía

3.5 x 16 cm



**NUEVOS**  
COLORES 2024

# INF 013

## ESTUCHE URAL

Estuche porta lápices doble. Cuenta con ranura para monedas en la tapa para función de alcancía.

**Medida:**

5.9 x 25.5 cm

**Material:**

Plástico

**Colores Disponibles:**

A/B/M/P/O/R/V/Y

**Datos de Impresión:**

Serigrafía

2 x 13 cm



**NUEVOS**  
COLORES 2024

# FENIX

T 135



MT Plástico M 7.5 x 30 cm E 70 Pzas

MI 7 x 20 cm TI Serigrafía / Tampografía

Cilindro de plástico con tapa enroscable de color y cuerpo traslúcido. Cap. 1 L.





**HOT**  
12 Oz



**MT** Cartón **M** 9 x 10.5 cm **E** 1,000 Pzas **MI** 5 x 5 cm **TI** Serigrafía

| Vaso desechable para bebidas calientes. Cap. 12 Oz.



**HOT**  
16 Oz



**MT** Cartón **M** 9 x 13.6 cm **E** 1,000 Pzas **MI** 6 x 6 cm **TI** Serigrafía

| Vaso desechable para bebidas calientes. Cap. 16 Oz.



**HOT**  
20 Oz



**MT** Cartón **M** 9 x 16.4 cm **E** 1,000 Pzas **MI** 7 x 7 cm **TI** Serigrafía

| Vaso desechable para bebidas calientes. Cap. 20 Oz.



## HOT TAPA



**MT** Plástico **M** Diámetro 9 cm **E** 1,000 Pzas

| Tapa plástica para vaso desechable.



## HOT MANGA



**MT** Cartón **M** 12.5 x 6.3 cm **E** 1,200 Pzas

**MI** 8 x 4 cm **TI** Serigrafía / Tampografía

| Fajilla de cartón para vaso desechable.



## COLD 32 Oz



**MT** Cartón **M** 10 x 17.9 cm **E** 1,000 Pzas

**MI** 8 x 8 cm **TI** Serigrafía

| Vaso desechable para bebidas frías. Cap. 32 Oz.





09

Asa para sujetar  
fácilmente



04



02

Con esfera  
agitadora interior



08

**A2652**  
**PROYM**

Cilindro deportivo con esfera agitadora interior y asa para sujetar. CAP. 700 ml. \*BPA FREE.

**MT** Plástico PP **MD** Ø 9.3 x 22 cm **EM** 60 Pzas.  
**IMPRESIÓN SE TM**



09



tritan

Boquilla de silicón



06



04



03



02



Aguanta 100°C

**CDP3944**  
**HOOKAH**

Cilindro transparente con anillo de color y válvula de silicón, la tapa puede utilizarse como vaso. CAP. 700 ml.  
\*BPA FREE.

**MT** Tritán / Silicón **MD** Ø 7 x 25 cm **EM** 48 Pzas.  
**IMPRESIÓN SE TM**



19



Botón  
atomizador



04



22



08



09

## A2347 FRESKI

Cilindro de plástico transparente con botón atomizador, el cual permite refrescarse con un fino rociado del líquido. Cuenta con válvula de presión y sellado hermético. Lleva una práctica asa en color para sujetarlo y transportarlo fácilmente. CAP. 600 ml. Presentación: caja en color blanco. Si no hay existencias del color que requieres, puedes adquirir el cilindro transparente sin asa y comprar por separado las asas (anillos) del color deseado. Tenemos stock adicional de asas A2347A, en colores rojo, verde claro, azul y gris.

**MT** Plástico PC **MD** Ø 7.1 x 25 cm **EM** 60 Pzas. **IMPRESIÓN** SE TM



09



04



08



05

## A2216 SMASH

Cilindro transparente con tapa de rosca, banda de silicón en color, asa y boquilla plegable. Cuenta además con popote rígido, seguro y mezclador esférico de plástico para preparar batidos de forma rápida y sencilla. CAP. 800 ml. \*BPA FREE.

MT Plástico AS / Silicón MD Ø 8 x 25 cm EM 48 Pzas. IMPRESIÓN SE TM



03



09



06



04



14



05

**CDP0581**  
**TURÍN**

Cilindro deportivo de plástico y acero inoxidable con tapa de rosca y correa. CAP. 500 ml. \*BPA FREE.

**MT** Plástico AS / Acero inoxidable **MD** Ø 7 x 21.5 cm  
**EM** 60 Pzas. **IMPRESIÓN** TM SE



08



04



09



14



03

## A2649 ABSOLUT

Cilindro de plástico con tapa de rosca de acero inoxidable. CAP. 600 ml. \*BPA FREE.

MT Plástico PS / Acero Inoxidable MD Ø 7.4 x 21 cm  
EM 60 Pzas IMPRESIÓN SE



19



04



09



14

## A2466 ZENDA

Cilindro de plástico con tapa de rosca la cual cuenta con un detalle en cromo plateado. CAP. 800 ml. \*BPA FREE.

**MT** Plástico PS **MD** Ø 8 X 25.5 cm **EM** 60 Pzas. **IMPRESIÓN** SE





05



08



03



09



04



41



22



**tritan**

Con doble tapa

## A2467 BONS

Cilindro de tritán. Cuenta con boquilla y tapa de rosca con asa abatible que se ajusta a los dedos de la mano. CAP. 800 ml. \*BPA FREE.

**MT** Tritán **MD** Ø 8.5 x 25 cm **EM** 60 Pzas. **IMPRESIÓN** SE TM



14



Tapa de rosca con asa para transportar fácilmente

tritan



19



04



03



09



06

**A2470**  
**BOWLING**

Cilindro de tritán con tapa de rosca con asa. CAP. 750 ml.  
\*BPA FREE.

**MT Tritán MD** Ø 7.5 x 27.5 cm **EM 60 Pzas. IMPRESIÓN SE TM**



03



tritan



14



04



09

**A2648**  
**CLEO**

Cilindro de tritán con tapa y asa. CAP. 750 ml. \*BPA FREE.

MT Tritán / Acero Inoxidable MD Ø7.5 x 25.2 cm EM 48 Pzas. IMPRESIÓN SE



04



09



06



14

## A2339 RIVER

Cilindro de plástico PET con tapa de rosca abatible. Su diseño es ergonómico, se ajusta perfectamente a la mano al sostenerlo. CAP. 750 ml. \*BPA FREE.

MT Plástico PET MD Ø 8.3 x 24 cm EM 100 Pzas. IMPRESIÓN SE TM



04



01



29



03



02



09



05



06



### CDP14 DOVER

Cilindro deportivo de plástico, con tapa de rosca y válvula hermética, cuerpo y tapa del mismo color. CAP. 850 ml. \*BPA FREE.

MT Plástico PET MD Ø 7.5 x 24.5 cm EM 100 Pzas. IMPRESIÓN TM SE



06



09



14

**VAP3558**  
ZODA

Vaso de plástico con tapa enroscable y popote incluido. Cap: 500ml. Color azul.

**MT** Plástico PP **MD** Ø 10 x 17 cm  
**EM** 36 Pzas. **IMPRESIÓN** TM



04



09



16



05



14



06



02



01



03



07

## A2660 PARKER

Cilindro de plástico PET con tapa sport con asa pequeña. CAP. 500 ml. \*BPA FREE

**MT** Plástico PET **MD** Ø 6.8 x 20.5 cm  
**EM** 120 Pzas. **IMPRESIÓN** SE TM



14



09



06



07



03



04

## A2751 ERIK

Cilindro de plástico PET con tapa de rosca abatible y asa para sujetar fácilmente. CAP. 900 ml.

**MT** Plástico PET **MD** Ø 7.5 x 24.5 cm **EM** 120 Pzas. **IMPRESIÓN SE TM**





09



04



14



07



06



03

**A2752**  
**TADEO**

Cilindro de plástico PET con tapa de rosca y válvula. Cuerpo y tapa del mismo color. CAP. 500 ml. \*BPA FREE

**MT** Plástico PET **MD** Ø 6.7 X 16 cm **EM** 96 Pzas. **IMPRESIÓN** SE TM



03



04



08



09

**VST3946**  
**TED**

Vaso con tapa de presión y seguro deslizable para líquidos. CAP. 600 ml. \*BPA FREE.

**MT** Plástico PP **MD** Ø 8.6 x 19.5 cm  
**EM** 48 Pzas. **IMPRESIÓN** SE TM



08



09



04



02

## A2502 LITER 1000

Cilindro graduado de gran capacidad para bebidas frías, con asa para sujetar la tapa. Cuenta con medida graduadas en mililitros y onzas. CAP. 1000 ml. \*BPA FREE.

**MT** Plástico PET **MD** Ø 9.1 x 22.7 cm  
**EM** 90 Pzas. **IMPRESIÓN** SE TM



02



06



05



04



09

## A2343 DRINKING

Vaso de plástico cuadrado transparente con tapa de rosca en color. Incluye popote rígido. CAP. 600 ml. \*BPA FREE.

MT Plástico PET MD Ø 9.4 x 14.5 cm  
EM 105 Pzas. IMPRESIÓN SE TM



04



**A2142**  
**FRESH**

Práctico vaso transparente, con asa y tapa hermética de color. Incluye popote rígido. CAP. 600 ml. \*BPA FREE.

**MT** Plástico AS **MD** Ø 8 x 14 cm  
**EM** 24 Pzas.**IMPRESIÓN** SE TM



05



10



07



*Ver video*



## A2346 JUICY

Novedoso cilindro de plástico transparente con peculiar diseño en forma de “cajita para jugo”. Cuenta con asa giratoria en colores pastel, la cual al deslizarse hacia un lado permite que se expulse el popote. Al regresar el asa a la posición vertical, el popote vuelve a colocarse en su lugar. El popote es de silicón, no tóxico, para consumir en forma sana sus bebidas favoritas. La tapa sella a presión y cuenta con seguro para líquidos. CAP. 280 ml. Presentación: caja en color blanco.

**MT** Plástico PC **MD** 14.6 x 6.7 x 5.5 cm  
**EM** 48 Pzas. **IMPRESIÓN** SE TM

NUEVO color

BPA FREE

CAMBIA DE COLOR con *agua fría*

NUEVO color



05



29

NUEVO color



09



08



04

NUEVO color



03

NUEVO color



07



Ver video

**A2770**  
SNOW

Vaso de plástico con tapa de presión y popote. Cuerpo del vaso cambia al color de la tapa al agregar agua fría. CAP. 700 ml. \*BPA FREE.

MT Plástico PP MD Ø 9,8 x 17,8 cm  
EM 150 Pzas. IMPRESIÓN SE TM



18

NUEVO  
PRODUCTO



02

BPA  
FREE



06



09



04

Glitter

**A2881**  
LIB

Vaso de plástico PP translúcido con glitter de colores, cuenta con tapa de presión a color y popote del color de la tapa. CAP. 700 ml. (24 oz.). \*BPA FREE.

MT Polipropileno MD Ø 9.8 x 17.8 cm EM 150 Pzas. IMPRESIÓN SE TM





NUEVO  
PRODUCTO



06



01



07



03



04



05



09

## A2880 BATCH

Tarro alto de plástico con asa y tapa de presión color negro y popote transparente. Variedad de colores. Perfecto para las reuniones. CAP. 940 ml. (32 oz.) Apto para bebidas frías y bebidas a temperatura ambiente. \*BPA FREE

MT Plástico PP MD Ø 10 x 12.5 x 20 cm EM 90 Pzas. IMPRESIÓN SE TM



## A2927 COCONUT

Novedoso vaso de plástico texturizado de doble pared, con tapa de rosca, cuenta con popote texturizado color transparente. Capacidad 750 ml (25 Oz). \*BPA FREE

**MT** Plástico AS **MD** Ø 10.3 x 22.7 cm **EM** 32 Pzas. **IMPRESIÓN** TM



03



07



04



05



16



09



08



19



02



01

## A2341 OLAS

Vaso de plástico con tapa de presión y popote. La tapa cuenta con un diseño que simula olas. CAP. 470 ml. \*BPA FREE.

**MT** Plástico PP **MD** Ø 9.5 x 13 cm  
**EM** 250 Pzas. **IMPRESIÓN** SE TM



07



03



04



05



16



09



08



19



02



01



Ver video

## A2342 BACHELOR

Vaso de plástico con tapa de presión y popote. Variedad de colores. Para llevar en el auto. CAP. 930 ml. \*BPA FREE.

MT Plástico PP MD Ø 10 x 19 cm  
EM 150 Pzas. IMPRESIÓN SE TM



ROSCA

**ANF 041 CILINDRO ODESA**

Material	Medida	Colores
PET	6.8 x 17 cm	A/B/H/M/O/P/R/V/Y
Área de impresión	Técnica de impresión	
5 x 8 cm	Serigrafía	

Sistema de rosca twist-off que permite abrir y cerrar la tapa en un giro. Incluye válvula de seguridad.



M



A R B O



V H Y P



ROSCA

**ANF 046 CILINDRO BISMARCK**

Material	Medida	Colores
PET	6 x 17 cm	A/B/H/O/P/R/V/Y
Área de impresión	Técnica de impresión	
5 x 8 cm	Serigrafía	

Sistema de rosca twist-off que permite abrir y cerrar la tapa en un giro. Incluye válvula de seguridad.

Colores GTM: A/B/H/O/R/V/Y



R



Y B A



V O H P





09



04



01

## A2653 FROYO

Vaso de doble pared de plástico con cuchara. CAP. 300 ml. Presentación: caja en color blanco.

**MT** Plástico AS / Silicón

**MD** Ø 9.3 x 16.5 cm

**EM** 60 Pzas. **IMPRESIÓN** SE TM



07

Doble pared

Tapa de presión con  
seguro deslizable

06



05



03

**A2430**  
**YAGO**

Termo de plástico de doble capa con cuerpo en acabado brillante. Cuenta con tapa de presión y seguro deslizable. CAP. 590 ml. Presentación: caja en color blanco.

**MT** Plástico AS **MD** Ø 8.8 x 19 cm  
**EM** 24 Pzas. **IMPRESIÓN** SE TM



V



R



A

TERMOS DE PLÁSTICO

### TMPS 11 TERMO SPACE

Material	Medida	Colores
Plástico	8.5 x 20 cm	A/B/N/R/V
Área de impresión	Técnica de impresión	
4.2 x 10.5 cm	Serigrafía / Tampografía	

Doble pared de plástico. Con tapa de presión e interior en color negro.

Colores GTM: A/B/N



### TMPS 138 TERMO BAEZ

Material	Medida	Colores
Plástico	7 x 19 cm	A/B/N/R
Área de impresión	Técnica de impresión	
7 x 5 cm	Serigrafía / Tampografía	

Doble pared de plástico. Tapa de plástico con ranura. Incluye caja individual.

Colores GTM: A/B/N/R



### TMPS 136 TERMO DENOVAN

Material	Medida	Colores
Plástico	7.4 x 18.2 cm	A/B/N/R
Área de impresión	Técnica de impresión	
6 x 12 cm	Serigrafía / Tampografía	

Doble pared de plástico. Tapa de plástico con ranura. Incluye caja individual.



R

A

N

B



A

B

N



R

B

N





### TMPS 106 TERMO DELFOS

Material	Medida	Colores
Plástico	22 x 35 cm	Gris
Área de Impresión	Técnica de impresión	
18 x 10 cm	Serigrafía / Tampografía	

Doble pared de plástico. Incluye válvula de seguridad, dispensador y agarradera.



7500 ml



R

### TMPS 119 VASO FIESTA

Material	Medida	Colores
Plástico	9.7 x 14 cm	A/N/R
Área de impresión	Técnica de impresión	
6 x 5 cm	Serigrafía	

Vaso de plástico doble pared. Interior color blanco.



A



N



480 ml



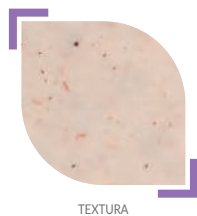


### TMPS 115 VASO ECOLÓGICO SOUL

Material	Medida	Colores
Plástico / Fibra de Agave	9 x 16 cm	Beige
Área de impresión	Técnica de impresión	
5 x 8 cm	Serigrafía / Tampografía	

Vaso ecológico. Incluye tapa con ranura. Por el tipo de material, el color puede variar.

Colores GTM: Beige



BF

### TMPS 74 VASO TIRICH

Material	Medida	Colores
Plástico	9 x 16 cm	A/AP/B/BF/MP/N/O/P/PP/R/V/VP/Y
Área de impresión	Técnica de impresión	
5 x 8 cm	Serigrafía / Tampografía	

Vaso de plástico. Incluye tapa con ranura.

Colores GTM: A/AP/B/BF/MP/N/O/P/PP/R/V/Y



R V O



A N Y P



B MP AP VP PP





B

### TMPS 24 VASO EMBASSY

Material	Medida	Colores
Plástico	9.2 x 16 cm	A/B/O/R/V
Área de impresión	Técnica de impresión	
5.5 x 7.3 cm	Serigrafía / Tampografía	

Doble pared de plástico. Incluye tapa y popote.

Colores GTM: A/B/R



O

V



A

R



YN



### TMPS 744 VASO JAS

Material	Medida	Colores
Plástico	6.3 x 18 cm	A/AP/B/BF/M/N/O/ ON/PN/PP/R/VN/YN
Área de impresión	Técnica de impresión	
5 x 10 cm	Serigrafía	

Vaso de plástico con tapa push y popote.

Colores GTM: A/B/N/O/R



B

O



A

M



R

AP



BF

N

PN



ON

VN

PP



19



**A2282**  
**SYBARI**

Garrafa transparente de plástico con tapa de rosca, ideal para llevar en portafolio o bolsa angosta. CAP. 350 ml. Presentación: caja en color blanco. \*BPA FREE.

**MT** Plástico AS **MD** 11 x 19 cm  
**EM** 50 Pzas. **IMPRESIÓN** SE TM





42



07



03



04



41



09



02



01

**A2750**  
**ALDO**

Vaso plástico de una pared ideal para café con tapa a presión. CAP. 450 ml.

**MT** Plástico PP **MD** Ø 9 x 16.3 cm  
**EM** 200 Pzas. **IMPRESIÓN** SE TM



05

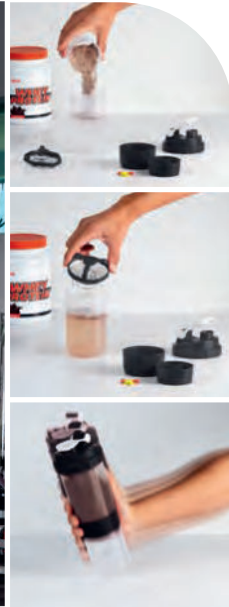


09

## VTE1388 ÓNIX

Vaso térmico de doble pared de polipropileno y manga de silicón. CAP. 420 ml. Presentación: caja en color blanco. \*BPA FREE.

**MT** Plástico PP / Silicón **MD** Ø 9.7 x 18.2 cm  
**EM** 24 Pzas. **IMPRESIÓN** TM



### ANF 042 CILINDRO MENAFRA

Material	Medida	Colores
Plástico	9.5 x 24.7 cm	Negro
Área de impresión	Técnica de impresión	
5.5 x 7.5 cm	Serigrafía / Tampografía	

Cuenta con dos compartimentos especiales en la parte inferior y divisor de pastillas. Tapa con cierre de rosca, reductor y sobre tapa de presión. Incluye agitador y caja individual.

Colores GTM: A/N



### ANF 038 CILINDRO ALBAY

Material	Medida	Colores
Plástico	12 x 20 cm	Transparente
Área de impresión	Técnica de impresión	
9.5 x 14 cm	Serigrafía / Tampografía	

Forma rectangular. Tapa con sistema de rosca. Incluye caja individual.





A R B P



V O H Y

M



## ANF 056 CILINDRO ECO SINKER

Material	Medida	Colores
PET / Concha de Mar / Fibra de Agave	6 x 18.9 cm	Blanco con Café
Área de impresión	Técnica de impresión	
5 x 10 cm	Serigrafía	

Hecho de bioplástico con PET, concha de mar y fibra de agave. Tapa con sistema de rosca. Incluye válvula de seguridad. Por el tipo de material, el color puede variar.

Colores GTM: Blanco con Café



ROSCA



## ANF 041 CILINDRO ODESA

Material	Medida	Colores
PET	6.8 x 17 cm	A/B/H/M/O/P/R/V/Y
Área de impresión	Técnica de impresión	
5 x 8 cm	Serigrafía	

Sistema de rosca twist-off que permite abrir y cerrar la tapa en un giro. Incluye válvula de seguridad.



ROSCA







ROSCA

### ANF 009 CILINDRO SINKER

Material	Medida	Colores
PET	6 x 18.9 cm	A/B/H/O/R/V/Y Translúcidos AS/BS/N/RS/SS Sólidos
Área de impresión	Técnica de impresión	
5 x 10 cm	Serigrafía / Tampografía	

Sistema de rosca twist-off que permite abrir y cerrar la tapa en un giro. Incluye válvula de seguridad.

Colores GTM: A/B/H/O/R/V/Y Translúcidos  
N/RS/VS/YS Sólidos



O



R

B

H



AS

N

BS

RS



V

Y

A

SS

### ANF 036 CILINDRO NAOLI

Material	Medida	Colores
PET	6 x 18.9 cm	A/M/O/P/R/V
Área de impresión	Técnica de impresión	
5 x 10 cm	Serigrafía / Tampografía	

Sistema de rosca twist-off que permite abrir y cerrar la tapa en un giro. Incluye válvula de seguridad.



M



R

V



O

A

P

CILINDROS DE PLÁSTICO





O

A



R

B



V



V

A

P



M

N

R

Y



O

### ANF 033 TARRO HAYLING

Material	Medida	Colores
Plástico / Aluminio	8.5 x 14 cm	A/B/O/R/V
Área de impresión	Técnica de impresión	
5.5 x 6.5 cm	Serigrafía / Tampografía	

Tapa de aluminio con cierre de rosca. Incluye popote y caja individual.

Colores GTM: A/B



CILINDROS DE PLÁSTICO



### ANF 010 CILINDRO MILO

Material	Medida	Colores
Plástico	7.7 x 25.5 cm	A/M/N/O/P/R/V/Y
Área de impresión	Técnica de impresión	
5.2 x 11.5 cm	Serigrafía / Tampografía	

Doble pared. Tapa con cierre de rosca, asa y popote. Incluye caja individual.

Colores GTM: A/N/O/R/V





**ANF 030** CILINDRO BOCINA SIRET

Material	Medida	Colores
Plástico	7 x 25 cm	Blanco
Área de impresión	Técnica de impresión	
5 x 11 cm	Serigrafía / Tampografía	

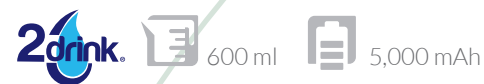
Cilindro con bocina bluetooth. Funcion manos libres. Controles integrados de volumen y reproducción de audio. Disparador de cámara al sincronizar con el smartphone. Base para tablet y smartphone. Bocina removible con efectos de luces. Incluye cable USB y batería recargable. Tapa de plástico con cierre de rosca y boquilla, sobretapa con cierre de presión. Caja individual incluida.



**ANF 044** CILINDRO POWER BANK DOHA

Material	Medida	Colores
Plástico	8,2 x 29 cm	Blanco
Área de impresión	Técnica de impresión	
5,5 x 11 cm	Serigrafía / Tampografía	

Cilindro con batería auxiliar removible para smartphone con capacidad 5,000 mAh. Tapa de plástico con cierre de rosca y boquilla, sobretapa con cierre de presión y asa. Cuenta con base para tablet y smartphone. Incluye cable cargador compatible con USB y micro USB. Caja individual incluida.





## ANF 032 CILINDRO ISSET

Material	Medida	Colores
Plástico	7.5 x 25 cm	A/H
Área de impresión	Técnica de impresión	
4.5 x 10 cm	Tampografía	

Tapa de rosca con boquilla y sobre tapa de cierre a presión. Incluye asa de tela y caja individual.



H

A



A

N

V

## ANF 031 CILINDRO SHAKER OVENS

Material	Medida	Colores
Plástico	8 x 25 cm	A/N/R/V
Área de impresión	Técnica de impresión	
5 x 10 cm	Serigrafía / Tampografía	

Tapa de rosca con boquilla y asa. Cuenta con compartimento especial en la parte inferior. Incluye separador, agitador y caja individual.

Colores GTM: A/R



R





R



Y



B



A



V



O



H



P



**ANF 046 CILINDRO BISMARCK**

Material	Medida	Colores
PET	6 x 17 cm	A/B/H/O/P/R/V/Y
Área de impresión	Técnica de impresión	
5 x 8 cm	Serigrafía	

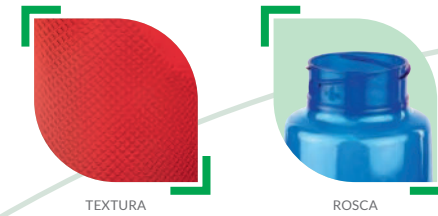
Sistema de rosca twist-off que permite abrir y cerrar la tapa en un giro. Incluye válvula de seguridad.

Colores GTM: A/B/H/O/R/V/Y



ROSCA





### ANF 021 CILINDRO VAUS

Material	Medida	Colores
PET	7,3 x 25 cm	A/B/H/R/V/Y
Área de impresión	Técnica de impresión	
5 x 9 cm	Serigrafía / Tampografía	

Sistema de rosca twist-off que permite abrir y cerrar la tapa en un giro. Incluye válvula de seguridad.

Colores GTM: A/B/R/V



CILINDROS DE PLÁSTICO



### ANF 022 CILINDRO WESER

Material	Medida	Colores
PET	7 x 25 cm	A/B/H/R/V/Y Translúcidos / AS/BS/ RS/YS Sólidos
Área de impresión	Técnica de impresión	
5 x 10 cm	Serigrafía / Tampografía	

Sistema de rosca twist-off que permite abrir y cerrar la tapa en un giro. Incluye válvula de seguridad.

Colores GTM: A/B/R/V Translúcidos





R

H

### ANF 037 CILINDRO NEIVA

Material	Medida	Colores
Plástico	8.1 x 26 cm	A/H/R
Área de impresión	Técnica de impresión	
6 x 5 cm	Serigrafía / Tampografía	

Cilindro de forma prismática con tapa de rosca y boquilla. Incluye caja individual.



A



AS

BS

### ANF 045 CILINDRO SÃO

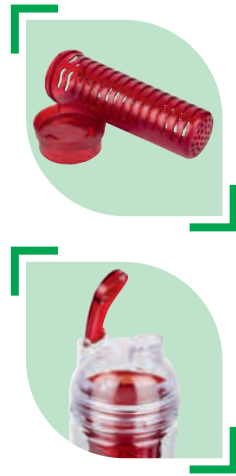
Material	Medida	Colores
PET	7.4 x 24.5 cm	AS/BS/RS
Área de impresión	Técnica de impresión	
5 x 10 cm	Serigrafía / Tampografía	

Incluye válvula de seguridad y rosca twist-off que permite abrir y cerrar la tapa en un giro.

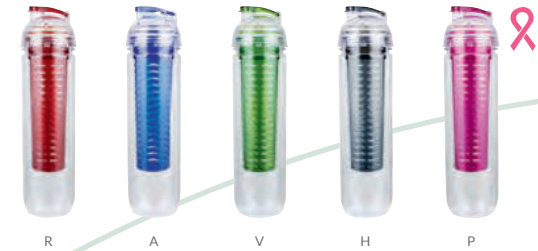


RS





O



### ANF 017 CILINDRO TISZA

Material	Medida	Colores
Plástico	7 x 28 cm	A/H/O/P/R/V
Área de impresión	Técnica de impresión	
4.5 x 15 cm	Serigrafía / Tampografía	

Cilindro con infusor para frutas o bolsas de té. Tapa con sistema de rosca boquilla y sobre tapa que cierra a presión. Incluye caja individual.

Colores GTM: A/H/R/V



A



### ANF 070 CILINDRO BELICE

Material	Medida	Colores
Tritán / Fibra de Agave	7 x 24.6 cm	A/B/P/V
Área de impresión	Técnica de impresión	
3.5 x 16 cm	Serigrafía / Tampografía	

Cilindro de tritán con aditivo antimicrobiano que lo hace eficaz contra el crecimiento de bacterias. Tapa de plástico con fibra de agave. Sistema de rosca twist-off que permite abrir y cerrar la tapa en un giro. Por el tipo de material el color de la tapa puede variar.



CILINDROS DE PLÁSTICO







H

**ANF 060 CILINDRO ALEX**

Material	Medida	Colores
Tritán	7 x 24.6 cm	A/B/H/N/R
Área de impresión	Técnica de impresión	
3.5 x 16 cm	Serigrafía / Tampografía	

Sistema de rosca twist-off que permite abrir y cerrar la tapa en un giro.

Colores GTM: A/B/R



A



B



R



N



**ANF 026 CILINDRO RELIEVE LISTÓN**

Material	Medida	Colores
PET	7.4 x 24.5 cm	Rosa
Área de impresión	Técnica de impresión	
5 x 13 cm	Serigrafía / Tampografía	

Tapa con sistema de rosca.

Colores GTM: Rosa



TEXTURA



Y



ROSCA

### ANF 006 CILINDRO LAKE

Material	Medida	Colores
PET	7.4 x 24.5 cm	A/B/H/M/N/O/P/R/V/Y
Área de impresión	Técnica de impresión	
5 x 13 cm	Serigrafía / Tampografía	

Sistema de rosca twist-off que permite abrir y cerrar la tapa en un giro.

Colores GTM: A/B/H/N/O/P/R/V/Y



850 ml



H

V

M

P



N

R

A

B

O



O

### ANF 007 CILINDRO SPRING

Material	Medida	Colores
PET	7.4 x 24.5 cm	A/H/O/P/R/V/Y
Área de impresión	Técnica de impresión	
5 x 13 cm	Serigrafía / Tampografía	

Sistema de rosca twist-off que permite abrir y cerrar la tapa en un giro.

Colores GTM: A/H/O/R/V



850 ml



R

V

P



Y

H

A





A

### ANF 049 CILINDRO CHEMIN

Material	Medida	Colores
PET / Silicón	7.4 x 24.5 cm	A/N/R
Área de impresión	Técnica de impresión	
5 x 13 cm	Serigrafía / Tampografía	

Sistema de rosca twist-off que permite abrir y cerrar la tapa en un giro. Cuenta con dos bandas elásticas de silicón.



850 ml



N



R



P

### ANF 071 CILINDRO VAND

Material	Medida	Colores
Plástico	8 x 28 cm	A/B/N/P
Área de impresión	Técnica de impresión	
6 x 13 cm	Serigrafía	

Tapa con cierre de rosca, asa y boquilla plegable para beber. Incluye popote y aro de silicón para colgar toalla, llaves etc. Caja individual incluida.



900 ml



B



A



N



R

### ANF 062 CILINDRO DREAM

Material	Medida	Colores
Plástico / Silicón	6 x 25 cm	A/B/N/R
Área de impresión	Técnica de impresión	
5 x 2.5 cm	Serigrafía / Tampografía	

Tipo squeeze. Fácil de exprimir para una hidratación rápida. Cuenta con tres bandas elásticas de silicón con función antiderrapante.



900 ml



A



N



B



AM B N PP



MP R VP Y



AP

## ANF 072 CILINDRO PARVO

Material	Medida	Colores
Plástico	7 x 22.5 cm	AM/AP/B/MP/N/PP/R/VP/Y

Área de impresión	Técnica de impresión
5.5 x 9 cm	Serigrafía

Sistema de rosca twist-off que permite abrir y cerrar la tapa en un giro.



750 ml



V R A



O H B



Y



ROSCA

## ANF 040 CILINDRO TRIBEC

Material	Medida	Colores
PET	6.5 x 24.5 cm	A/B/H/O/R/V/Y

Área de impresión	Técnica de impresión
4.5 x 17 cm	Serigrafía

Sistema de rosca twist-off que permite abrir y cerrar la tapa en un giro.

Colores GTM: A/B/H/R



960 ml

### ANF 064 CILINDRO XITANG

Material	Medida	Colores
PET	7 x 28 cm	A/B/H/M/O/P/R/V/Y
Área de impresión	Técnica de impresión	
6 x 15 cm	Serigrafía / Tampografía	

Sistema de rosca twist-off que permite abrir y cerrar la tapa en un giro. Incluye válvula de seguridad.

Colores GTM: A/B/M/P/R



1,000 ml



M



O A V R



H B Y P



### ANF 073 CILINDRO MADZI

Material	Medida	Colores
Plástico	9.5 x 29 cm	A/N/MC
Área de impresión	Técnica de impresión	
4.5 x 14 cm	Serigrafía ( Tinta Especial)	

Tapa de plástico con cierre de rosca y boquilla, sobretapa push con botón de seguridad y asa plegable. Cuerpo con terminado rubber, resacaes laterales para un mejor agarre, indicador de mililitros y horas para motivar y controlar tus hábitos de hidratación. Incluye filtro de plástico y caja individual.



1,500 ml



A



MC N





04



02



08



09



## A2234 LATE

Vaso de pared sencilla con tapa de rosca de plástico rígido. Ideal para máquina de café de cápsulas. No usar en microondas ni lavavajillas. CAP. 300 ml. \*BPA FREE.

**MT** Plástico PP **MD** Ø 9 x 12 cm  
**EM** 200 Pzas. **IMPRESIÓN** SE TM



04



01



09



## A2675 TUBBS

Popote flexible con cuerpo de color. Cuenta con estuche translúcido y anillo metálico de llavero.

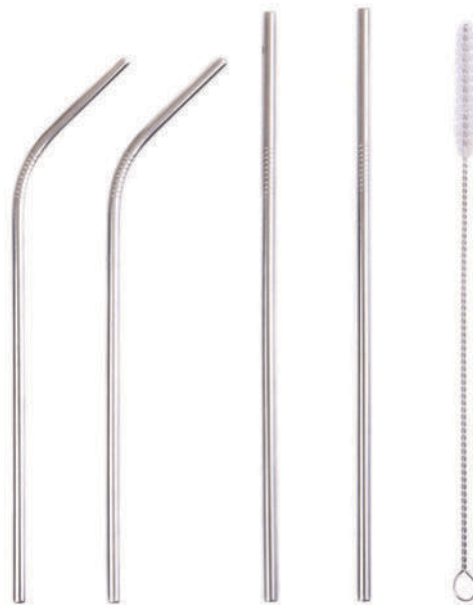
**MT** Silicón / Plástico **MD** Caja: 5,5 x 2,2 cm  
Popote: Ø 1 x 25 cm **EM** 500 Pzas. **IMPRESIÓN** FC TM



17



**PRECAUCIÓN**  
El uso infantil de este  
producto debe ser  
supervisado por un adulto.



## A2647 CLEAN

Kit ecológico de popotes de acero inoxidable. Cuenta con 2 popotes rectos, 2 curvos y 1 cepillo para limpieza de los popotes. Con estuche de algodón de jareta.

**MT** Acero Inoxidable **MD** Ø 0,6 x 21,5 cm // Estuche: 24 x 8 cm  
**EM** 200 Pzas. **IMPRESIÓN SE**





*Ver video*



## A2674 SIPPY

Popote de metal retráctil con boquilla de silicón. Incluye cepillo de limpieza, estuche de color transparente y gancho para colgar.

**MT** Acero inoxidable / Plástico  
**MD** Ø 1.5 x 16.5 cm Popote 21 cm  
**EM** 500 Pzas. **IMPRESIÓN** TM FC



24



10



08

**A2727**  
**MOCCA**

Vaso ecológico a base de fibra de trigo para bebidas calientes. Con tapa de rosca anti derrames. CAP. 11 OZ.

**MT** Fibra de Trigo **MD** Ø 9.2 x 13.3 cm  
**EM** 50 Pzas. **IMPRESIÓN** SE TM



*Ver video*

FIBRA  
de Trigo



24



10



08



*Ver video*

**A2728**  
DEAN

Tarro ecológica a base de fibra de trigo de color. CAP. 10 OZ.

**MT** Fibra de Trigo **MD** Ø 7.9 x 8.8 cm  
**EM** 100 Pzas. **IMPRESIÓN** SE TM



## ALBUS SB 08

**MT** Cerámica **M** 9.5 x 8 cm **E** 48 Pzas

**MI** 21 x 9 cm **TI** Sublimación

Taza mágica de cerámica para sublimación con acabado mate que al entrar en contacto con agua caliente cambia de color. Cap. 320 ml.



## ARAUX SB 04

**MT** Acero Inoxidable **M** 16.5 x 8.8 cm **E** 48 Pzas

**MI** 19 x 7.5 cm **TI** Sublimación

Termo de acero inoxidable sublimable con tapa de cierre a presión y seguro deslizable. Cap. 470 ml.





## AVELLANEDA

### HO 102

**MT** Cerámica **M** 9 x 11 cm **E** 60 Pzas

**MI** 6 x 6 cm **TI** Grabado Láser / Tampografía

Taza de cerámica con acabado mate y base de madera. Cap 420 ml.

**NUEVO**



## BRULE

### HO 088

**MT** Cerámica / Bambú **M** 9 x 10,5 cm **E** 60 Pzas **MI** 4 x 4 cm / Tapa: 6 cm de diámetro

**TI** Grabado Láser / Tampografía / Serigrafía

Taza de cerámica con tapa de bambú y cucharilla. Cap. 360 ml.





## CANELA

HO 106

**MT** Cerámica **M** 8.2 x 10 cm **E** 48 Pzas

**MI** 4 x 4 cm **TI** Tampografía

Taza de cerámica con asa. Cap 400 ml.

**NUEVO**



## CAPUCCINO

HO 054

**MT** Cerámica / Metal **M** 8 x 6.5 cm **E** 36 Pzas **MI** 5 x 4 cm **TI** Tampografía

Taza de cerámica con cuchara de acero inoxidable para sujeción en el borde. Cap. 220 ml.





## CÁLIZ

HO 026

MT Cerámica M 8 x 9 cm E 48 Pzas MI 4 x 3.5 cm TI Serigrafía / Tampografía

Taza de cerámica acabado mate con tapa de bambú. Incluye cuchara de acero inoxidable.  
Cap. de 450 ml.



## LUNGO

HO 086

MT Cerámica / Bambú M 9 x 11.5 cm E 60 Pzas MI 5 x 5 cm / Tapa: 6 cm de diámetro

TI Grabado Láser / Tampografía / Serigrafía

Taza de cerámica con tapa de madera y cucharilla. Cap. 330 ml.



## VALERIANA

NUEVO

HO 105

**MT** Madera / Cerámica **M** 9.6 x 7 cm **E** 48 Pzas

**MI** Tapa: 5 x 5 cm / Base: 2 x 2 cm / Taza: 4 x 4 cm **TI** Grabado Láser / Tampografía

| Taza de cerámica con cuchara de acero inoxidable, con tapa y base de madera. Cap 420ml.



## TILA

NUEVO

HO 103

**MT** Cerámica **M** Base: 24 x 11.4 cm / Taza: 8.1 x 7 cm **E** 48 Pzas

**MI** Base: 8 x 6 cm / Taza: 4 x 4 cm **TI** Grabado Láser / Serigrafía / Tampografía

| Taza de cerámica con cuchara de acero inoxidable y base de madera. Incluye caja de regalo. Cap 200 ml.





## TERRACOTA

HO 133

**MT** Cerámica **M** 8 x 13.5 cm **E** 36 Pzas

**MI** 7 x 5 cm **TI** Serigrafía / Tampografía

Taza de cerámica bicolor, con parte inferior texturizada. Cap. 450 ml.

**NUEVO**



## ALICANTE

HO 047

**MT** Cerámica / Bambú **M** 7 x 14 cm **E** 60 Pzas **MI** 7 x 5 cm **TI** Serigrafía / Sandblast / Tampografía

Taza de cerámica con acabado mate y parte inferior texturizada. Incluye tapa de bambú y cucharilla de acero inoxidable. Cap. 485 ml.



## VERANDA

HO 049

**MT** Cerámica / Metal **M** 8 x 10 cm **E** 36 Pzas

**MI** 5 x 2.1 cm **TI** Grabado Láser / Serigrafía / Tampografía

Taza de cerámica con acabado texturizado y placa de metal. No apta para microondas Cap. 375 ml.



## CARRARA

HO 048

**MT** Cerámica **M** 7 x 9 cm **E** 36 Pzas

**MI** 6 x 6 cm **TI** Serigrafía / Tampografía

Taza de cerámica con apariencia de mármol. (No apta para microondas). Cap. 365 ml.





## SAUCO

HO 136

NUEVO

MT Cerámica M 8.7 x 9.3 cm E 48 Pzas

MI 6 x 5 cm TI Grabado Láser / Serigrafía / Tampografía

Taza de cerámica con acabado rubber. Cap 350 ml.



CERÁMICA  
TERMINADO RUBBER



## KOZ

HO 021



MT Cerámica M 8 x 10.5 cm E 36 Pzas MI 6 x 4 cm TI Grabado CO2

Taza de cerámica con acabado Rubber. Cap. 400 ml.

Acabado  
Rubber





**VERA**  
HO 135

**NUEVO**

**MT** Cerámica **M** 8.5 x 8.8 cm **E** 48 Pzas **MI** 5 x 5 cm **TI** Serigrafía / Tampografía

| Taza de cerámica con apariencia metalizada. Cap 370 ml.





## LUWAK

HO 029

**MT** Vidrio **M** 6.5 x 9 cm **E** 60 Pzas

**MI** 4 x 4 cm **TI** Serigrafía

| Taza de doble pared de vidrio. Cap. 175 ml.

## JOSELO

HO 078

**MT** Vidrio **M** 8.5 x 7.5 cm **E** 120 Pzas **MI** 4 x 4 cm **TI** Tampografía

| Taza de vidrio con diseño redondo y asa ergonómica que permite un fácil agarre.  
Cap: 350 ml.





## MIRO

### HO 056

**MT** Cerámica **M** 8.5 x 16 cm **E** 48 Pzas

**MI** 6 x 5 cm **TI** Serigrafía / Tampografía

Taza cónica de cerámica con parte inferior texturizada. Cap. 520 ml.





**CHIP**  
HO 104

**NUEVO**

**MT** Cerámica **M** Plato: 18 x 18 cm / Taza: 8.5 x 6 cm **E** 48 Pzas

**MI** Plato: 3 x 3 cm / Taza: 4 x 4 cm **TI** Tampografía

Taza de cerámica con cuchara de acero inoxidable y plato de cerámica. Incluye caja de regalo. Cap 200 ml.





10



08



04



03



12

**A2714**  
**CARAMEL**

Tarro con acabado mate, interior brillante. CAP. 16 OZ.

**MT** Cerámica **MD** Ø 10 X 8.8 cm  
**EM** 36 Pzas. **IMPRESIÓN** SB SE TM VT





**A2633**  
ELVIS

Tarro con acabado mate, interior color gris y asa cuadrada. CAP. 14 OZ.

**MT** Cerámica **MD** Ø 8,5 x 10 cm  
**EM** 36 Pzas. **IMPRESIÓN** SE SB VT



04

## A2153 MALBEC



08



07



01



03



12

Tarro de cerámica, forma cónica con asa volada, acabado exterior mate e interior de color brillante CAP. 12 OZ.

**MT** Cerámica **MD** Ø 9.3 x 10.7 cm **EM** 36 Pzas.  
**IMPRESIÓN SE SB VT**



**TLO99**  
LUCIANA

Tarro de cerámica con recubrimiento mate en color negro, interior brillante en color. CAP. 10 OZ.

MT Cerámica MD Ø 9 x 8.5 cm EM 36 Pzas.  
IMPRESIÓN SE SB VT



02



12

**TL7110**  
**ALASKA**

Tarro bicolor con exterior mate. CAP. 11 OZ.

**MT** Cerámica **MD** Ø 8.3 x 9.5 cm  
**EM** 36 Pzas. **IMPRESIÓN** SE SB VT



## A2199 TIZZA

Taza de cerámica con acabado mate, color blanco en el interior y filo en color. Incluye un par de gises de colores blanco/rojo y azul/blanco (no tóxicos), para escribir mensajes en el exterior de la taza. CAP. 11 OZ. Presentación: caja en color blanco.

**MT** Cerámica **MD** Ø 8.1 x 9.6 cm  
**EM** 36 Pzas. **IMPRESIÓN** SE SB

*Incluye gises de color  
para mensajes*



NUEVO  
COLORES



10



04



03



07



08



01



09

**A2634**  
**SORA**

Taza con recubrimiento brillante color negro, interior brillante a color. CAP. 15 OZ.

**MT** Cerámica **MD** Ø 9.5 x 11 cm  
**EM** 36 Pzas. **IMPRESIÓN** SE SB VT



12



02

**TL9749 MATE**  
**CÓNICA MATE**

Taza cónica bicolor con exterior mate.  
CAP. 11 OZ.

**MT** Cerámica **MD** Ø 9,5 x 10,3 cm  
**EM** 36 Pzas. **IMPRESIÓN** SE SB VT



02



01



12

**TL9749**  
**CÓNICA**

Taza cónica de color liso. CAP. 11 OZ.

**MT** Cerámica **MD** Ø 9.5 x 10.3 cm  
**EM** 36 Pzas. **IMPRESIÓN** SE SB VT





07



04



03



08



10



12



02

## A2713 LATTE

Taza cónica bicolor acabado brillante con interior blanco. CAP. 15 OZ. Venta en múltiplos de 12.

MT Cerámica MD Ø 8,5 x 13,5 cm  
EM 36 Pzas. IMPRESIÓN SE TM



07



04



03



08



10



12



02

## A2716 TAMMY

Taza de cerámica bicolor acabado brillante de boca abierta, interior color blanco. CAP 15 OZ. Venta en múltiplos de 12.

**MT** Cerámica **MD** Ø 9.8 x 8.5 cm **EM** 36 Pzas. **IMPRESIÓN** SE TM



07



04



03



08



01



10

## A2471 VINTAGE

Taza de cerámica de boca abierta. Exterior con efecto retro, que simula desgaste de tiempo. CAP. 14 OZ. Venta en múltiplos de 12.

**MT** Cerámica **MD** Ø 10 x 9.6 cm  
**EM** 36 Pzas. **IMPRESIÓN** SE SB VT TM



04



08



01



03



02



09



10



**A2635**  
**ABBA**

Taza con base cuadrada exterior blanco brillante, interior a color brillante. CAP. 12 OZ.

**MT** Cerámica **MD** Ø 9.1 x 12 cm **EM** 36 Pzas.  
**IMPRESIÓN SE SB VT**



07



05



06

Colores fosforescentes

**A2393**  
**HERMES**

Tarro de cerámica en colores fosforescentes con interior blanco. CAP. 11 OZ.

**MT** Cerámica **MD** Ø 8.1 x 9.5 cm  
**EM** 36 Pzas. **IMPRESIÓN** SE



07

Colores  
fosforescentes



09



06



02



04



**PRECAUCIÓN**  
Este producto no debe ser  
introducido al microondas ni  
lavavajillas

**A2733**  
**TONY**

Taza de cerámica bicolor con recubrimiento  
de goma en el exterior. CAP. 12 OZ.

**MT** Cerámica **MD** Ø 8.3 x 10.5 cm  
**EM** 36 Pzas. **IMPRESIÓN** SB SE TM GL



*Ver video*



04



12



09



10



06



25



03



07



08



02



01

**TL7102**  
TAHITI

Tarro de cerámica, colores lisos por dentro y fuera, excepto rojo bicolor. CAP. 11 OZ.

**MT** Cerámica **MD** Ø 8.3 x 10 cm  
**EM** 36 Pzas. **IMPRESIÓN** SE SB VT



03



04



02



01



12

## TAC11 LONDON

Taza bicolor con cuchara. CAP. 12 OZ.  
Presentación caja en color blanco.

**MT** Cerámica **MD** Ø 9 x 11 cm  
**EM** 36 Pzas. **IMPRESIÓN** SE SB VT





01



**PRECAUCIÓN**  
Para uso en microondas o lavavajillas se debe remover la tapa y base de corcho



02



## A2700 ELLIS

Taza de cerámica con acabado mate y base de corcho removible. Tapa de presión con seguro deslizable. CAP. 10 OZ. Presentación: caja en color blanco.

**MT** Cerámica **MD** Ø 8.7 x 10.5 cm  
**EM** 36 Pzas. **IMPRESIÓN** SB SE TM VT



02



04



03



07



08



12

## A2154 ARLES

Tarro de cerámica bicolor, forma cónica, con asa en combinación con color interior brillante, acabado liso vitrificado. CAP. 14 OZ.

**MT** Cerámica **MD** Ø 9 x 11 cm  
**EM** 36 Pzas. **IMPRESIÓN** SE SB VT



02

**A2472**  
**BABEL**

Taza de cerámica bicolor con exterior blanco mate e interior en color brillante. Se puede acomodar de forma vertical. CAP. 15 OZ.

**MT** Cerámica **MD** Ø 10 x 8,9 cm  
**EM** 36 Pzas. **IMPRESIÓN** SE SB VT



09



08



07



Tazas  
apilables



04



03



08

Textura interior  
de ondas



07

**A2435**  
CYLIN

Tarro de cerámica bicolor con asa.  
Textura interior de ondas. CAP. 11 OZ.

**MT** Cerámica **MD** Ø 9,3 x 9,2 cm  
**EM** 36 Pzas. **IMPRESIÓN** SE SB VT



08



04



03



02



05



12

**TLI2699**  
**GÉNOVA**

Tarro liso de cerámica bicolor. Acabado brillante CAP. 11 OZ.

**MT** Cerámica **MD** Ø 8 x 9,5 cm  
**EM** 36 Pzas. **IMPRESIÓN** SE SB VT



04

## TL201 MINI JUMBO

Taza de cerámica grande de forma redonda. Ideal para servir cereal con leche, sopa, o gran cantidad de café. CAP. 18 OZ. Venta en múltiplos de 12.

**MT** Cerámica **MD** Ø 10.5 x 8.5 cm  
**EM** 36 Pzas. **IMPRESIÓN** SE SB VT



10



01



02



01

**A2762**  
**BENY**

Taza de peltre para sublimar. Borde con terminado plateado. Cap. 350 ml.

**MT** Peltre **MD** Ø 8,7 x 8 cm  
**EM** 36 Pzas. **IMPRESIÓN SUB**





**A2614**  
**JULL**

Vaso de acero inoxidable para sublimación.  
CAP. 450 ml. Presentación: caja en color blanco.

**MT** Acero Inoxidable **MD** Ø 9 x 12.7 cm  
**EM** 48 Pzas **IMPRESIÓN SUB**







01

**A2613**  
TAOS

Taza de doble pared de acero inoxidable para sublimación, con asa de gancho para colgar. CAP. 220 ml. Presentación: caja en color blanco.

**MT** Acero Inoxidable **MD** Ø 7 x 8,4 cm  
**EM** 48 Pzas. **IMPRESIÓN** SUB



17



18



**Precalentar** los vasos o cilindros de vidrio **antes** del proceso de **sublimación**



*Ver procedimiento para sublimar estos productos.*



17



**A2620**  
**MARE**

Tarro de vidrio para sublimación con acabado de diamantina. CAP. 11 OZ. Venta en múltiplos de 12.

**MT** Vidrio **MD** Ø 8.2 x 9.5 cm  
**EM** 36 Pzas. **IMPRESIÓN SUB**



01



*Ver procedimiento para  
sublimar estos productos.*



**Precalentar** los vasos o cilindros de vidrio  
**antes** del proceso de **sublimación**



**A2382**  
**DANA**

Taza de vidrio con ventana en color  
blanco para sublimación. CAP. 10 OZ.

**MT** Vidrio **MD** Ø 8.3 x 10 cm  
**EM** 36 Pzas. **IMPRESIÓN SUB**



**Precalentar** los vasos o cilindros de vidrio **antes** del proceso de **sublimación**



Ver procedimiento para sublimar estos productos.

19



**SUB106**  
**CHOPP**

Tarro de vidrio transparente para sublimación. CAP. 11 OZ.

**MT** Vidrio  
**MD** Ø 8.1 x 9.6 cm  
**EM** 36 Pzas.  
**IMPRESIÓN** SUB



19



**Precaentar** los vasos o cilindros de vidrio  
**antes** del proceso de **sublimación**



*Ver procedimiento  
para sublimar  
estos productos.*



**A2381**  
**ARISTO**

Vaso de vidrio satinado con asa para sublimación. Incluye tapa de rosca metálica en color plata y popote. CAP. 16 OZ.

**MT** Vidrio **MD** Ø 8 x 13 cm  
**EM** 24 Pzas. **IMPRESIÓN SUB**



  
**Precautar** los vasos o cilindros de vidrio  
**antes** del proceso de **sublimación**



*Ver procedimiento  
para sublimar  
estos productos.*

19



**A2380  
CUSTOM**

Vaso de vidrio con asa para sublimación, tapa de rosca metálica en color plata y popote. CAP. 16 OZ.

**MT** Vidrio **MD** Ø 8 x 13 cm  
**EM** 24 Pzas. **IMPRESIÓN SUB**



06



*Ver procedimiento  
para sublimar  
estos productos.*



**Precalear** los vasos o cilindros de vidrio  
**antes** del proceso de **sublimación**



10



04

**A2798**  
**RAINBOW**

Taza de vidrio satinado para sublimación,  
con base de color. CAP. 11 OZ. (330 ml.) Venta  
en múltiplos de 12.

**MT** Vidrio **MD** Ø 8 x 9,5 cm  
**EM** 36 Pzas. **IMPRESIÓN SUB**



10

**A2799**  
**CHELADO**

Tarro de vidrio satinado para sublimación, con base de color. CAP. 16 OZ. (470 ml).

**MT** Vidrio **MD** Ø 8 x 15 cm **EM** 24 Pzas. **IMPRESIÓN SUB**



Vidrio traslúcido



Ver procedimiento  
para sublimar  
estos productos.



**Precautar** los vasos  
o cilindros de vidrio  
**antes** del proceso  
de **sublimación**



04



06





19

DOBLE  
PARED



*Ver procedimiento  
para sublimar  
estos productos.*



**Precautar** los vasos  
o cilindros de vidrio  
**antes** del proceso  
de **sublimación**

**SUB175**  
**IRLANDA**

Vaso de vidrio de doble pared, con tapa de silicón flexible. CAP. 10 OZ. Presentación: caja en color blanco.

**MT** Vidrio **MD** Ø 9.5 x 14.3 cm **EM** 24 Pzas. **IMPRESIÓN** SUB



19



**Precalentar** los vasos o cilindros de vidrio **antes** del proceso de **sublimación**



*Ver procedimiento para sublimar estos productos.*



**SUB176**  
**BART12**

Copa chica de vidrio de doble pared, con base interior flotante en forma de botella de cerveza. CAP. 12 OZ. Presentación: caja en color kraft.

**MT** Vidrio **MD** Ø 9 x 21 cm  
**EM** 24 Pzas. **IMPRESIÓN SUB**



**Precalentar** los vasos o cilindros de vidrio  
**antes** del proceso de **sublimación**



19



*Ver procedimiento  
para sublimar  
estos productos.*



**A2621**  
**NAPA**

Tarro de vidrio con ventana blanca  
para sublimación. CAP. 450 ml.  
Presentación: Caja con 2 piezas.

**MT** Vidrio **MD** Ø 8 x 15 cm  
**EM** 24 Pzas. **IMPRESIÓN SUB**



01



**Precautar** los vasos  
o cilindros de vidrio  
**antes** del proceso  
de **sublimación**



*Ver procedimiento  
para sublimar  
estos productos.*



**A2861**  
**SODA**

Vaso de vidrio satinado para sublimar  
con forma de lata. CAP. 470 ml (16 Oz).

**MT** Vidrio **MD** Ø 7 x 13,5 cm  
**EM** 36 Pzas. **IMPRESIÓN SUB**



19



**Precalentar** los vasos o cilindros de vidrio **antes** del proceso de **sublimación**



*Ver procedimiento para sublimar estos productos.*



**SUB110**  
**DUFF**

Tarro de vidrio transparente para cerveza.  
CAP. 550 ml. Presentación: Caja con 2 piezas.

**MT** Vidrio **MD** Ø 8.6 x 14 cm  
**EM** 24 Pzas. **IMPRESIÓN** SUB



19



*Ver procedimiento  
para sublimar  
estos productos.*



**Precalear** los vasos  
o cilindros de vidrio  
**antes** del proceso  
de **sublimación**



**SUBTC01**  
**FROZEN**

Tarro de vidrio satinado para cerveza. CAP.450 ml.  
Presentación: Caja con 2 piezas.

**MT** Vidrio **MD** Ø 8.2 x 15 cm **EM** 24 Pzas. **IMPRESIÓN** SUB



01

Disponible también  
en calidad básica

B y C



**SUB7102**  
**FINIX**

Tarro para sublimación acabado brillante. CAP. 11 OZ. Disponible también en calidad básica.

**MT** Cerámica **MD** Ø 8,3 x 9,7 cm  
**EM** 36 Pzas. **IMPRESIÓN** SUB

*Acabado mate*



01

**SUB178**  
**ARTEMISA**

Tarro para sublimación acabado mate. CAP. 11 OZ.

**MT** Cerámica **MD** Ø 8,3 x 9,7 cm  
**EM** 36 Pzas. **IMPRESIÓN SUB**





**SUB117**  
**VENUS**

Tarro negro con cuadro blanco para sublimación. CAP. 11 OZ.

**MT** Cerámica **MD** Ø 8,2 x 9,5 cm  
**EM** 36 Pzas. **IMPRESIÓN** SUB



01



**SUB104**  
**ZUCO**

Tarro para sublimación.  
CAP. 15 OZ.

**MT** Cerámica  
**MD** Ø 8.7 x 11.7 cm  
**EM** 36 Pzas.  
**IMPRESIÓN** SUB



01

## A2284 AMART

Set de 2 tazas para sublimación con base de acero inoxidable para acomodar de forma vertical. Una fina forma de usar también como decoración. CAP. 6 OZ. cada una. Presentación: caja en color blanco.

**MT** Cerámica **MD** Ø 8,2 x 6,8 cm  
**EM** 12 Jgos. **IMPRESIÓN** SUB



**A2463**  
**ALINE**

Tarro bicolor para sublimación.  
CAP. 11 OZ.

**MT** Cerámica  
**MD** Ø 8.2 x 9.5 cm  
**EM** 36 Pzas.  
**IMPRESIÓN** SUB



01



**A2378**  
**CAIRO**

Tarro de sublimación en color blanco con asa en forma de corazón. Acabado brillante. Este producto necesita ser precalentado antes de someterse al proceso de sublimación. CAP. 10 OZ.

**MT** Cerámica **MD** Ø 8 x 9 cm  
**EM** 36 Pzas. **IMPRESIÓN SUB**



01



**SUB102**  
CÓNICA LILY

Taza cónica blanca para sublimación.  
CAP. 15 OZ.

**MT** Cerámica **MD** Ø 8,8 x 14,9 cm  
**EM** 24 Pzas. **IMPRESIÓN** SUB



01



**SUB111**  
**CÓNICA DAISY**

Taza cónica blanca para sublimación. CAP. 11 OZ.

**MT** Cerámica **MD** Ø 9 x 10 cm  
**EM** 36 Pzas. **IMPRESIÓN SUB**



09



## A2376 MIRZA

Tarro de cerámica para sublimación con cuchara. El asa, cuchara e interior vienen en color. CAP. 11 OZ. Presentación: caja en color blanco.

**MT** Cerámica

**MD** Taza: Ø 8,3 x 9,6 cm // Cuchara: 12,2 x 2,7 cm

**EM** 36 Pzas. **IMPRESIÓN SUB**





**SUB4716**  
**MAGGIE**

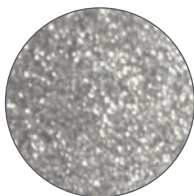
Taza para sublimar con cuchara, asa e interior en color. CAP. 12 OZ. Presentación: caja en color blanco.

**MT** Cerámica **MD** Ø 8,3 x 10,4 cm  
**EM** 36 Pzas. **IMPRESIÓN** SUB





18



Acabado de  
diamantina



17



**A2619**  
**WALTER**

Tarro de cerámica para sublimación con acabado de diamantina. CAP. 11 OZ. Venta en múltiplos de 12.

**MT** Cerámica **MD** Ø 8,2 x 9,5 cm **EM** 36 Pzas. **IMPRESIÓN SUB**



NO USAR  
EN MICROONDAS



17

*Cerámica metalizada*



**A2375**  
**TAMPA**

Tarro de sublimación con exterior color plata metalizado e interior blanco.  
CAP. 11 OZ. Venta en múltiplos de 12.

**MT** Cerámica **MD** Ø 8,1 x 9,5 cm  
**EM** 36 Pzas. **IMPRESIÓN SUB**



NO USAR  
EN MICROONDAS



17



## SUB105 ÁNGEL

Tarro de sublimación con exterior color plata para sublimación. CAP. 11 OZ. Venta en múltiplos de 12.

**MT** Cerámica **MD** Ø 8.2 x 9.5 cm  
**EM** 36 Pzas. **IMPRESIÓN** SUB



NO USAR  
EN MICROONDAS



18

**SUB114**  
**CAMEL**

Tarro en color dorado para sublimación.  
CAP. 11 OZ. Venta en múltiplos de 12.

**MT** Cerámica **MD** Ø 8,2 x 9,5 cm  
**EM** 36 Pzas. **IMPRESIÓN** SUB



02



04



*Taza Mágica*

**SUB116**  
**MERLÍN**

Tarro mágico. El diseño aparece al servir agua caliente. CAP. 11 OZ. Venta en múltiplos de 12.

**MT** Cerámica **MD** Ø 8,2 x 9,5 cm  
**EM** 36 Pzas. **IMPRESIÓN** SUB



### Taza Mágica



02



04

**A2379**  
**CORA**

Taza mágica de sublimación con asa en forma de corazón. El diseño aparece al servir agua caliente. CAP. 10 OZ.

**MT** Cerámica **MD** Ø 8 x 8,7 cm  
**EM** 36 Pzas. **IMPRESIÓN** SUB

## TAZ 029

## SET DE TAZAS IWAO

Material	Medida	Colores
Cerámica / Bambú	20 x 13 cm	Blanco
Área de impresión	Técnica de impresión	
3.5 x 3.5 cm Taza / 15 x 2 cm Base	Láser / Serigrafía	

Juego de tazas. Incluye dos tazas de cerámica con asa de bambú, base de bambú con dos porta tazas y caja de regalo. No usar en microondas ni lavavajillas.



## TAZ 051

## SET DE TAZA TISANA

Material	Medida	Colores
Vidrio Borosilicato / Bambú	5 x 8.8 cm Taza / 16 x 11.5 cm Base	Beige
Área de impresión	Técnica de impresión	
4 x 4 cm Taza / 5 x 5 cm Base	Láser	

Juego de taza. Incluye 1 taza doble pared de vidrio resistente a bebidas calientes y frías, base y cuchara de bambú. Caja individual incluida.







A



N



B



**TAZ 049 TAZA BOLLE**

Material	Medida	Colores
Acero Inoxidable / Plástico	5 x 10 cm	A/B/N
Área de impresión	Técnica de impresión	
4.5 x 4 cm	Láser / Serigrafía	

Doble pared. Cerrado al vacío. Pared interna y externa de acero inoxidable. Tapa de plástico con ranura. Incluye caja individual.



A



G



R

**TAZ 033 TAZA KILIA**

Material	Medida	Colores
Acero Inoxidable / Plástico / Corcho	8.5 x 12 cm	A/G/R
Área de impresión	Técnica de impresión	
6 x 5 cm	Láser / Pantógrafo / Serigrafía / Tampografía	

Doble pared. Pared interna de plástico y externa de acero inoxidable. Base de corcho. Incluye tapa de plástico de dos posiciones. Incluye caja individual. No usar en microondas ni lavavajillas.

 Colores GTM: Gris Oxford





### TAZ 046 TAZA NEUE

Material	Medida	Colores
Acero Inoxidable / Plástico	7.1 x 10.5 cm	Plata
Área de impresión	Técnica de impresión	
4 x 5 cm	Láser / Serigrafía / Tampografía	

Doble pared. Pared interna y externa de acero inoxidable. Tapa de plástico con válvula de seguridad. Incluye caja individual. No usar en microondas ni lavavajillas.



N

B

### TAZ 050 TAZA BELIZA

Material	Medida	Colores
Acero Inoxidable / Plástico	8.5 x 11 cm	B/N
Área de impresión	Técnica de impresión	
6 x 5 cm	Láser / Serigrafía	

Doble pared. Cerrado al vacío. Pared interna y externa de acero inoxidable. Terminado rugoso. Tapa de plástico con válvula de seguridad. Mantiene temperatura caliente 6 hrs y temperatura fría 8 hrs aproximadamente. Incluye caja individual.



### TAZ 039 TAZA LEWES

Material	Medida	Colores
Acero Inoxidable / Plástico	9.5 x 12.5 cm	A/N/P
Área de impresión	Técnica de impresión	
6 x 5 cm	Láser / Serigrafía	

Doble pared. Cerrado al vacío. Pared interna y externa de acero inoxidable. Tapa de plástico con cierre a presión y válvula de seguridad. Mantiene temperatura caliente 6 hrs y temperatura fría 8 hrs aproximadamente. Incluye caja individual.



A



N





## TAZ 024 TAZA KINSALE

Material	Medida	Colores
Acero Inoxidable / Plástico	10.5 x 13 cm	Plata
Área de impresión	Técnica de impresión	
7 x 7 cm	Láser / Pantógrafo / Serigrafía / Tampografía	

Doble pared. Pared interna de plástico y externa de acero inoxidable. Tapa de plástico con ranura. Incluye caja individual. No usar en microondas ni lavavajillas.

 Colores GTM: Plata



N

## TAZ 056 TERMO DE CERÁMICA BOOTLE

Material	Medida	Colores
Cerámica / Madera	8 x 18 cm	B/N
Área de impresión	Técnica de impresión	
5 x 3 cm	Serigrafía	

Doble pared de cerámica con tapa de madera. Reduce la transferencia de calor de las bebidas al exterior evitando quemarse los dedos. Incluye caja individual.



## TAZ 011 TAZA IRON

Material	Medida	Colores
Cerámica / Acero Inoxidable	8.7 x 11.9 cm	Rojo
Área de impresión	Técnica de impresión	
5 x 3.8 cm Cerámica / 4.6 x 3 cm Metal	Láser / Pantógrafo / Tampografía	

Taza de cerámica con exterior de metal. Incluye caja individual. No usar en microondas ni lavavajillas.



R

N

## TAZ 037 TAZA PARA SUBLIMAR MARGAO

Material	Medida	Colores
Cerámica	8 x 10.5 cm	A/N/R
Área de impresión	Técnica de impresión	
18 x 5.5 cm Extendido	Sublimación / Termocalca	

Taza para sublimar exterior blanco e interior de color. Incluye cuchara. Venta caja cerrada de 36 piezas.



A





### TAZ 042 TAZA MÁGICA PARA SUBLIMAR

Material	Medida	Colores
Cerámica	8.1 x 9.5 cm	Negro
Área de impresión	Técnica de impresión	
20 x 8 cm Extendido	Sublimación	

Taza para sublimación de cerámica termosensible que cambia de color al verterle agua caliente. Al enfriarse la taza vuelve a su color original. Venta caja cerrada de 36 piezas.



V

### TAZ 036 TAZA PARA SUBLIMAR PANAJI

Material	Medida	Colores
Cerámica	8.2 x 9.5 cm	A/N/O/R/V
Área de impresión	Técnica de impresión	
20 x 8 cm Extendido	Sublimación / Termocalca	

Taza para sublimar exterior blanco e interior de color. Venta caja cerrada de 36 piezas.



### TAZ 015 TAZA PARA SUBLIMAR FRISIA

Material	Medida	Colores
Cerámica	8 x 9.6 cm	Blanco
Área de impresión	Técnica de impresión	
20 x 8 cm Extendido	Sublimación / Termocalca	

Taza para sublimar. Venta caja cerrada de 36 piezas.

Colores GTM: Blanco





N

B

### TAZ 034 TAZA SAIMAA

Material	Medida	Colores
Cerámica	9.5 x 11 cm	B/G/N
Área de impresión	Técnica de impresión	
6 x 7 cm	Grabado en Arena / Serigrafía / Tampografía	

Taza de cerámica interior blanco y exterior de color. Terminando mate. Venta caja cerrada de 36 piezas.



11 Oz



G



R

N

### TAZ 005 TAZA MOFFY

Material	Medida	Colores
Cerámica	8.3 x 10.3 cm	A/N/R
Área de impresión	Técnica de impresión	
5.6 x 5.9 cm	Grabado en Arena / Serigrafía / Termocalca	

Taza de cerámica exterior blanco e interior de color. Incluye cuchara. Venta caja cerrada de 36 piezas.



11 Oz



A





A



R



P

### TAZ 019 TAZA KABBI

Material	Medida	Colores
Cerámica	8 x 9.5 cm	A/P/R
Área de Impresión		Técnica de Impresión
5.5 x 5.5 cm		Serigrafía

Taza de cerámica interior blanco y exterior de color neón en terminado mate. Venta caja cerrada de 36 piezas.



11 Oz



A



R



V

### TAZ 003 TAZA VERONA

Material	Medida	Colores
Cerámica	8 x 9.4 cm	A/N/R/V
Área de Impresión		Técnica de Impresión
5.3 x 5.9 cm		Grabado en Arena / Serigrafía / Termocalca

Taza de cerámica blanca con interior de color. Venta caja cerrada de 36 piezas.

Colores GTM: N/R/Y



11 Oz



N



## TAZA 044 TAZA ATZIRI

Material	Medida	Colores
Cerámica	7 x 8.6 cm	A/B/O/R/V/Y
Área de impresión	Técnica de impresión	
5 x 5.5 cm	Serigrafía / Tampografía	

Taza de cerámica interior de color y exterior negro. Terminando mate. Venta caja cerrada de 36 piezas.



11 Oz



Y



## TAZA 001 TAZA ESPIRIT

Material	Medida	Colores
Cerámica	8 x 9.5 cm	A/AR/B/N/O/R/V
Área de impresión	Técnica de impresión	
5.5 x 5.5 cm	Grabado en Arena / Serigrafía / Termocalca	

Taza de cerámica de color. Diseño clásico. Venta caja cerrada de 36 piezas.

Colores GTM: O/R/V



11 Oz



R







V



A



O



R



N

### TAZ 026 TAZA RIMO

Material	Medida	Colores
Cerámica	9 x 10.2 cm	A/N/O/R/V
Área de impresión	Técnica de impresión	
6 x 6 cm	Grabado en Arena / Serigrafía / Termocalca	

Taza de cerámica interior blanco y exterior de color. Incluye caja individual.



A



R



N

### TAZ 040 TAZA ANSAN

Material	Medida	Colores
Cerámica	11 x 8.5 cm	A/N/R
Área de impresión	Técnica de impresión	
6 x 4 cm	Grabado en Arena / Serigrafía / Tampografía	

Taza de cerámica con exterior blanco e interior de color. Diseño circular. Incluye caja individual.





N



Y



A

## TAZ 002 TAZA DOLCE

Material	Medida	Colores
Cerámica	8.6 x 11.6 cm	A/N/R/Y
Área de impresión	Técnica de impresión	
5.2 x 6.6 cm	Grabado en Arena / Serigrafía / Termocalca	

Taza de cerámica blanca con asa de color. Venta caja cerrada de 36 piezas.

Colores GTM: R/Y



15 Oz



R



## TAZ 047 TAZA MARIELLA

Material	Medida	Colores
Cerámica / Acero Inoxidable / Madera	6.8 x 16.4 cm	B/N
Área de impresión	Técnica de impresión	
5 x 5 cm	Serigrafía / Tampografía	

Taza de cerámica con asa de madera. Tapa de plástico con válvula de seguridad. Incluye caja individual. No usar en microondas ni lavavajillas.



N



B



16 Oz



B



N

## TAZ 031 TAZA FIORLAND

Material	Medida	Colores
Cerámica / Bambú	10 x 11 cm	B/N
Área de impresión	Técnica de impresión	
6 x 6 cm	Grabado en Arena / Serigrafía / Tampografía	

Taza de cerámica con base de bambú. Terminado mate. Incluye caja individual. No usar en microondas ni lavavajillas.

Colores GTM: B/N



R



N



O



V

## TAZ 043 TAZA AMMY

Material	Medida	Colores
Cerámica	9.4 x 9 cm	A/N/O/R/V
Área de impresión	Técnica de impresión	
5 x 6 cm	Serigrafía / Tampografía / Grabado en Arena	

Taza de cerámica interior blanco y exterior de color. Terminado mate. Venta caja cerrada de 36 piezas.





### TAZ 021 TAZA ANNECY

Material	Medida	Colores
Cerámica / Silicón	9.3 x 11.5 cm	A/O/R/V
Área de impresión	Técnica de impresión	
6.5 x 6.5 cm	Grabado en Arena / Serigrafía / Termocalca	

Taza de cerámica con base de silicón. Exterior blanco e interior de color. Incluye caja individual. No usar en microondas ni lavavajillas.



A



### TAZ 027 TAZA GILLEN

Material	Medida	Colores
Cerámica / Silicón	8.5 x 15.2 cm	A/G/O/R/V
Área de impresión	Técnica de impresión	
6 x 9 cm	Grabado en Arena / Serigrafía / Termocalca	

Taza de cerámica con base de silicón. Exterior blanco e interior de color. Incluye caja individual. No usar en microondas ni lavavajillas.



O





### TAZ 035

#### TAZA PARA SUBLIMAR RANIJI

Material	Medida	Colores
Cerámica	8,6 x 15 cm	Blanco
Área de impresión	Técnica de impresión	
19 x 11 cm Extendido	Sublimación / Termocalca	

Taza para sublimar. Venta caja cerrada de 24 piezas.



G

### TAZ 052

#### TAZA ECO EVERTON

Material	Medida	Colores
Plástico / Fibra de Trigo	9,5 x 7,8 cm	BE/G/N
Área de impresión	Técnica de impresión	
5 x 2,5 cm	Serigrafía / Tampografía	

Eco friendly. Por el tipo de material, el color puede variar.



N



BE





## TMPS 26

### TAZA TÉRMICA BURGOS

Material	Medida	Colores
Plástico / Acero Inoxidable	9 x 12 cm	A/N/R/T/Y
Área de impresión	Técnica de impresión	
5.9 x 6.2 cm	Serigrafía / Tampografía	

Doble pared. Pared interna de acero inoxidable y externa de plástico. Tapa de plástico de presión y válvula de seguridad giratoria. Incluye caja individual. No usar en microondas ni lavavajillas.

Colores GTM: A/N/R/T/Y



Y



SISTEMA DE SUCCIÓN

## TAZ 018

### TAZA ATBARA

Material	Medida	Colores
Plástico / Acero Inoxidable	9.8 x 13.2 cm	Blanco
Área de impresión	Técnica de impresión	
5 x 5 cm	Serigrafía / Tampografía	

Doble pared. Pared interna de acero inoxidable y externa de plástico. Incluye tapa de plástico de presión, chupón de succión que permite la fijación a la superficie evitando el derrame por accidente y caja individual. No usar en microondas ni lavavajillas.

Colores GTM: Blanco





B



N

## TAZ 038 TAZA BIKANER

Material	Medida	Colores
Porcelana / Corcho	7,8 x 10 cm	B/N
Área de impresión	Técnica de impresión	
6 x 4 cm	Serigrafía / Tampografía	

Taza de porcelana con base de corcho. Incluye caja individual. No usar en microondas ni lavavajillas.



B



N

## TAZ 045 TAZA MALI

Material	Medida	Colores
Porcelana / Madera / Acero Inoxidable	8,4 x 10,8 cm	B/N
Área de impresión	Técnica de impresión	
6 x 6 cm	Serigrafía / Tampografía	

Taza de porcelana con tapa y asa de madera. Incluye cuchara metálica y caja individual. No usar en microondas ni lavavajillas.



## TAZ 012 TAZA TAURÉ

Material	Medida	Colores
Porcelana / Acero Inoxidable	9 x 10.3 cm	Plata
Área de impresión	Técnica de impresión	
6.5 x 4 cm Porcelana / 4 x 1.5 cm Metal	Láser / Pantógrafo / Tampografía	

Taza de porcelana y base de acero inoxidable. Incluye caja de regalo. No usar en microondas ni lavavajillas.



B

N

## TAZ 028 TAZA MORTERATSCH

Material	Medida	Colores
Porcelana	9 x 9.5 cm	B/G/N
Área de impresión	Técnica de impresión	
6 x 6 cm	Grabado en Arena / Serigrafía / Termocalca	

Taza de porcelana interior blanco y exterior de color. Terminando mate. Incluye caja individual.



G







### TAZ 058 TAZA IGLASI

Material	Medida	Colores
Vidrio Borosilicato	9,3 x 7,3 cm	Blanco
Área de impresión	Técnica de impresión	
5 x 3 cm	Serigrafía	

Taza doble pared de vidrio resistente a bebidas calientes y frías. Incluye caja individual.



### TAZ 023 TAZA NORTIA

Material	Medida	Colores
Porcelana	9,3 x 10 cm	A/B/G/R
Área de impresión	Técnica de impresión	
6 x 6 cm	Grabado en Arena / Serigrafía / Tampografía / Termocalca	

Taza de porcelana con asa circular. Incluye caja de regalo.





V

### TAZ 053 TAZA PARA SUBLIMAR TECAF

Material	Medida	Colores
Vidrio	7.8 x 9.2 cm	A/P/R/V
Área de impresión	Técnica de impresión	
19.5 x 9 cm Extendido	Sublimación	

Taza de vidrio para sublimar con degradado de color en la base y asa. Venta caja cerrada de 36 piezas.



R

A

P



O

### TAZ 059 TAZA PARA SUBLIMAR BANAQ

Material	Medida	Colores
Vidrio / Plástico / Silicón	7 x 10.8 cm	A/O/R/Y
Área de impresión	Técnica de impresión	
19.5 x 8.5 cm Extendido	Sublimación	

Taza de vidrio para sublimar. Incluye tapa de plástico con válvula de seguridad, sobretapa de silicón para el popote y popote de plástico. Venta caja cerrada de 36 piezas.



R

Y

A



### TAZ 048 VASO MIRLA

Material	Medida	Colores
Cerámica / Plástico	6.5 x 18.5 cm	Blanco
Área de impresión	Técnica de impresión	
5 x 6 cm	Serigrafía / Tampografía	

Doble pared. Pared interior y exterior de cerámica. Tapa de plástico con ranura. Incluye caja individual. No usar en microondas ni lavavajillas.





*Taza Mágica*



*El diseño aparece  
al servir agua  
caliente*

02



**SUB101**  
**GIPSY**

Taza mágica cónica. El diseño aparece al servir agua caliente. CAP. 14 OZ.

**MT** Cerámica **MD** Ø 8,8 x 14,9 cm  
**EM** 24 Pzas. **IMPRESIÓN** SUB



*Taza Mágica*



02



**SUB103**  
**CIRCUS**

Taza mágica cónica. El diseño aparece al servir agua caliente. CAP. 12 OZ.

**MT** Cerámica **MD** Ø 8.7 x 9.7 cm  
**EM** 36 Pzas. **IMPRESIÓN** SUB



### TMPS 210 TERMO PARA SUBLIMAR HUSEY

Material	Medida	Colores
Acero Inoxidable / Plástico	6 x 18 cm	Blanco
Área de impresión	Técnica de impresión	
18 x 12 cm Extendido	Sublimación	

Termo para sublimar doble pared. Cerrado al vacío. Pared interna y externa de acero inoxidable. Tapa de plástico con válvula de seguridad y asa plegable. Mantiene temperatura caliente 6 hrs y temperatura fría 8 hrs aproximadamente. Incluye caja individual.



### TMPS 160 TERMO PARA SUBLIMAR CANTWELL

Material	Medida	Colores
Acero Inoxidable / Plástico	7.5 x 20.8 cm	Blanco
Área de impresión	Técnica de impresión	
20 x 10 cm Extendido	Sublimación	

Termo para sublimar doble pared. Cerrado al vacío. Pared interna y externa de acero inoxidable. Tapa de plástico con válvula de seguridad. Mantiene temperatura caliente 6 hrs y temperatura fría 8 hrs aproximadamente. Incluye caja individual.





### TMPS 162 TERMO PARA SUBLIMAR MINTO

Material	Medida	Colores
Acero Inoxidable / Plástico	10 x 20.3 cm	Blanco
Área de impresión	Técnica de impresión	
20 x 7 cm Extendido	Sublimación	

Termo para sublimar doble pared. Cerrado al vacío. Pared interna y externa acero inoxidable. Tapa de plástico con válvula de seguridad. Mantiene temperatura caliente 6 hrs y temperatura fría 8 hrs aproximadamente. Incluye caja individual.



### TMPS 113 CILINDRO PARA SUBLIMAR TOVAR

Material	Medida	Colores
Aluminio	7.3 x 24 cm	Blanco
Área de impresión	Técnica de impresión	
18 x 11 cm Extendido	Sublimación	

Cilindro para sublimar de aluminio de una pared. Tapa de plástico con cierre de rosca, asa y popote. Incluye caja individual.

Colores GTM: Blanco



### TMPS 150 TARRO PARA SUBLIMAR BIRMANIA

Material	Medida	Colores
Vidrio	8.8 x 15 cm	Blanco Frosty
Área de impresión	Técnica de impresión	
20 x 10 cm Extendido	Sublimación	

Tarro para sublimar.

Colores GTM: Blanco Frosty





### TMPS 163 TERMO PARA SUBLIMAR LAY

Material	Medida	Colores
Acero Inoxidable/ Plástico	7.9 x 12 cm	Blanco
Área de impresión	Técnica de impresión	
20 x 8 cm Extendido	Sublimación	

Termo para sublimar doble pared. Cerrado al vacío. Pared interna y externa acero inoxidable. Tapa de plástico con válvula de seguridad. Mantiene temperatura caliente 6 hrs y temperatura fría 8 hrs aproximadamente. Incluye caja individual.

Colores GTM: Blanco



### TMPS 56 TERMO PARA SUBLIMAR ONEGA

Material	Medida	Colores
Acero Inoxidable/ Plástico	8.6 x 14.7 cm	Blanco
Área de impresión	Técnica de impresión	
20 x 6 cm Extendido	Sublimación	

Termo para sublimar doble pared. Pared interna de plástico y externa de acero inoxidable. Tapa de plástico con válvula de seguridad. Incluye caja individual.



### TMPS 161 TERMO PARA SUBLIMAR HEALY

Material	Medida	Colores
Acero Inoxidable/ Plástico	8.7 x 17.7 cm	Blanco
Área de impresión	Técnica de impresión	
20 x 10 cm Extendido	Sublimación	

Termo para sublimar doble pared. Cerrado al vacío. Pared interna y externa de acero inoxidable. Tapa de plástico con válvula de seguridad. Mantiene temperatura caliente 6 hrs y temperatura fría 8 hrs aproximadamente. Incluye caja individual.





### TAZ 037 TAZA PARA SUBLIMAR MARGAO

Material	Medida	Colores
Cerámica	8 x 10.5 cm	A/N/R
Área de impresión	Técnica de impresión	
18 x 5.5 cm Extendido	Sublimación / Termocalca	

Taza para sublimar exterior blanco e interior de color. Incluye cuchara. Venta caja cerrada de 36 piezas.



N



R



### TAZ 042 TAZA MÁGICA PARA SUBLIMAR

Material	Medida	Colores
Cerámica	8.1 x 9.5 cm	Negro
Área de impresión	Técnica de impresión	
20 x 8 cm Extendido	Sublimación	

Taza para sublimación de cerámica termosensible que cambia de color al verterle agua caliente. Al enfriarse la taza vuelve a su color original. Venta caja cerrada de 36 piezas.



### TAZ 036 TAZA PARA SUBLIMAR PANAJI

Material	Medida	Colores
Cerámica	8.2 x 9.5 cm	A/N/O/R/V
Área de impresión	Técnica de impresión	
20 x 8 cm Extendido	Sublimación / Termocalca	

Taza para sublimar exterior blanco e interior de color. Venta caja cerrada de 36 piezas.



V



N



A



R





**TAZ 035** TAZA PARA SUBLIMAR RANJI

Material	Medida	Colores
Cerámica	8.6 x 15 cm	Blanco
Área de impresión	Técnica de impresión	
19 x 11 cm Extendido	Sublimación / Termocalca	

Taza para sublimar. Venta caja cerrada de 24 piezas.



V

**TAZ 053** TAZA PARA SUBLIMAR TECAF

Material	Medida	Colores
Vidrio	7.8 x 9.2 cm	A/P/R/V
Área de impresión	Técnica de impresión	
19.5 x 9 cm Extendido	Sublimación	

Taza de vidrio para sublimar con degradado de color en la base y asa. Venta caja cerrada de 36 piezas.



R

A

P



R

**TAZ 059** TAZA PARA SUBLIMAR BANAQ

Material	Medida	Colores
Vidrio / Plástico / Silicón	7 x 10.8 cm	A/O/R/Y
Área de impresión	Técnica de impresión	
19.5 x 8.5 cm Extendido	Sublimación	

Taza de vidrio para sublimar. Incluye tapa de plástico con válvula de seguridad, sobretapa de silicón para el popote y popote de plástico. Venta caja cerrada de 36 piezas.



O

Y

A

NUEVO  
PRODUCTO



19



**A2924**  
**ZAZIL**

Taza de doble pared de vidrio borosilicato, con mayor resistencia ante el calor y los cambios de temperatura. Capacidad: 250 ml. (8.5 Oz.)

**MT** Vidrio Borosilicato **MD** Ø 8.5 x 9 cm  
**EM** 48 Pzas. **IMPRESIÓN** SE





79



*Ver video*

**A2764**  
**ADEL**

Juego de 2 tazas de vidrio, ideales para café. Diseño redondo y asa ergonómica que permite un fácil agarre.  
CAP 5 OZ.  
Presentación: caja en color blanco.

**MT** Vidrio **MD** Ø 7 x 5.5 cm **EM** 36 Jgos. **IMPRESIÓN** SE



01

## A2274 ENCANTA

Clásico juego de 2 tazas de café o té con plato. Incluye: 4 piezas. CAP por taza: 6 OZ. El fino detalle que nunca puede faltar en casa. Presentación: caja en color blanco.

**MT** Porcelana **MD** Taza Ø 8.7 x 7.7 // Plato Ø 16 cm  
**EM** 12 Jgos. **IMPRESIÓN SE**



21



## **A2754** CAJA PARA KIT

Caja de cartón corrugado. Para elaborar Kits promocionales. Se entrega desarmada.

**MT** Cartón Corrugado **MD** 28 x 22 x 11 cm **EM** 30 Pzas.



21



## A2755 CAJA NO.1

Caja de cartón corrugado para taza de cerámica. Para uso en modelo A2408, A2378, A2393, A2382, A2375, A2379, A2463, A2619, A2620, SUB106, SUB7102, SUB117, SUB105, SUB114, SUB116, SUB178, TL7102, TLI2699, Y TL7110. Se entrega desarmada.

**MT** Cartón Corrugado **MD** 11.80 x 8.50 x 10 cm **EM** 108 Pzas.



21



## A2756 CAJA NO.2

Caja de cartón corrugado para taza de cerámica. Para uso en modelo A2733, A2153, A2635, A2154, A2634, SUB111, SUB103 Y TL9749. Se entrega desarmada.

**MT** Cartón Corrugado **MD** 12 x 9.50 x 12 cm **EM** 108 Pzas.



**A2554**  
**CHAI**

Cafetera de cristal tipo francés con base de plástico, que se puede separar del recipiente de cristal y filtro de acero inoxidable. Ideal para preparar infusiones y café. Cap. 800 ml. Presentación: caja en color blanco.

**MT** Plástico / Cristal / Acero Inoxidable **MD** 11 X 14.5 cm  
**EM** 12 Pzas. **IMPRESIÓN** TM





02



*Ver vídeo*



**A2280**  
**ACANDI**

Cafetera de cristal tipo francés con base de plástico, que se puede separar del recipiente de cristal y filtro de acero inoxidable. Ideal para preparar infusiones y café. CAP. 350 ml. Presentación: caja color blanco.

**MT** Plástico / Cristal / Acero Inoxidable **MD** Ø 8 x 16 cm  
**EM** 24 Pzas. **IMPRESIÓN** TM